

รายงานประจำปี 2560

บริษัท โกลด์ไฟน์ แมนูแฟคเจอเรอส์ จำกัด (มหาชน)

บริษัท โกลด์ไฟน์ แมนูแฟกเจอเรส จำกัด (มหาชน) ก่อตั้งเมื่อปี 2532 บริษัทฯ ดำเนินธุรกิจผลิตเครื่องประดับอัญมณีประเภทแหวน จี้ ต่างหู สร้อยคอ สร้อยข้อมือ และเข็มกลัด โดยปัจจุบันจะเป็นการส่งออกไปต่างประเทศเกือบทั้งหมด ฐานส่งออกหลักในปัจจุบันคือ ลูกค้าประเทศแถบยุโรป และสหรัฐอเมริกา

ผลิตภัณฑ์สามารถแบ่งออกเป็น 2 กลุ่มหลัก คือ

1. เครื่องประดับอัญมณีบนตัวเรือนทองคำ หรือเรียกว่า “งานทอง” เป็นสินค้าระดับราคาปานกลางของกลุ่มงานทอง ที่ตัวเรือนประดับด้วยเพชรและอัญมณีแท้
2. เครื่องประดับอัญมณีบนตัวเรือนเงิน หรือเรียกว่า “งานเงิน” เป็นสินค้าระดับราคาสูงของกลุ่มงานเงิน ที่ตัวเรือนประดับด้วยอัญมณีแท้และเทียม

บริษัทฯ ออกแบบเครื่องประดับตามรสนิยมของกลุ่มลูกค้าในประเทศที่เป็นฐานส่งออก ซึ่งรูปแบบ (Design) จะแตกต่างจากเครื่องประดับอัญมณีที่ขายในประเทศไทยค่อนข้างมาก โดยจะมีรูปแบบดีไซน์ที่สวยงามและมีความซับซ้อนมากกว่าโดยการนำเอาอัญมณีประเภทต่างๆ มาประดับ นอกจากผลิตภัณฑ์หลัก 2 กลุ่มดังกล่าวนี้ บริษัทฯ ยังสามารถผลิตเครื่องประดับที่ตัวเรือนทำจากวัสดุอื่นๆ เช่น แพลทินัม (โลหะที่มีค่าชนิดหนึ่งที่มีราคาสูงกว่าทองคำ)

เครื่องหมายการค้า บริษัทฯ ได้จดทะเบียนเครื่องหมายการค้าชื่อ Belle Etoile (เบลล์-เอ-ทัว) สำหรับเครื่องประดับงานเงินของบริษัท ดังนี้

Belle Etoile

1. ข้อมูลทั่วไปของบริษัท

ชื่อบริษัท	:	บริษัท โกลด์ไฟน์ แมนูแฟกเจอเรส จำกัด (มหาชน) GOLDFINE MANUFACTURERS PUBLIC COMPANY LIMITED
เลขทะเบียนบริษัท	:	เลขที่ 0107547000389
ลักษณะการประกอบธุรกิจ:	:	ผลิตและจำหน่ายเครื่องประดับอัญมณี
สำนักงานใหญ่	:	290-291 หมู่ 4 นิคมอุตสาหกรรมลาดกระบัง ถนนฉลองกรุง แขวงลำปลาทิว เขตลาดกระบัง กรุงเทพฯ
โทรศัพท์	:	(662) 326-0180 (อัตโนมัติ)
โทรสาร	:	(662) 739-4585, 326-0069
E-mail	:	sales@goldfinemfg.com
Website	:	www. goldfinemfg.com
ทุนจดทะเบียนหุ้นสามัญ	:	150,000,000 หุ้น มูลค่าหุ้นละ 1 บาท ทุนจดทะเบียนรวม 150 ล้านบาท

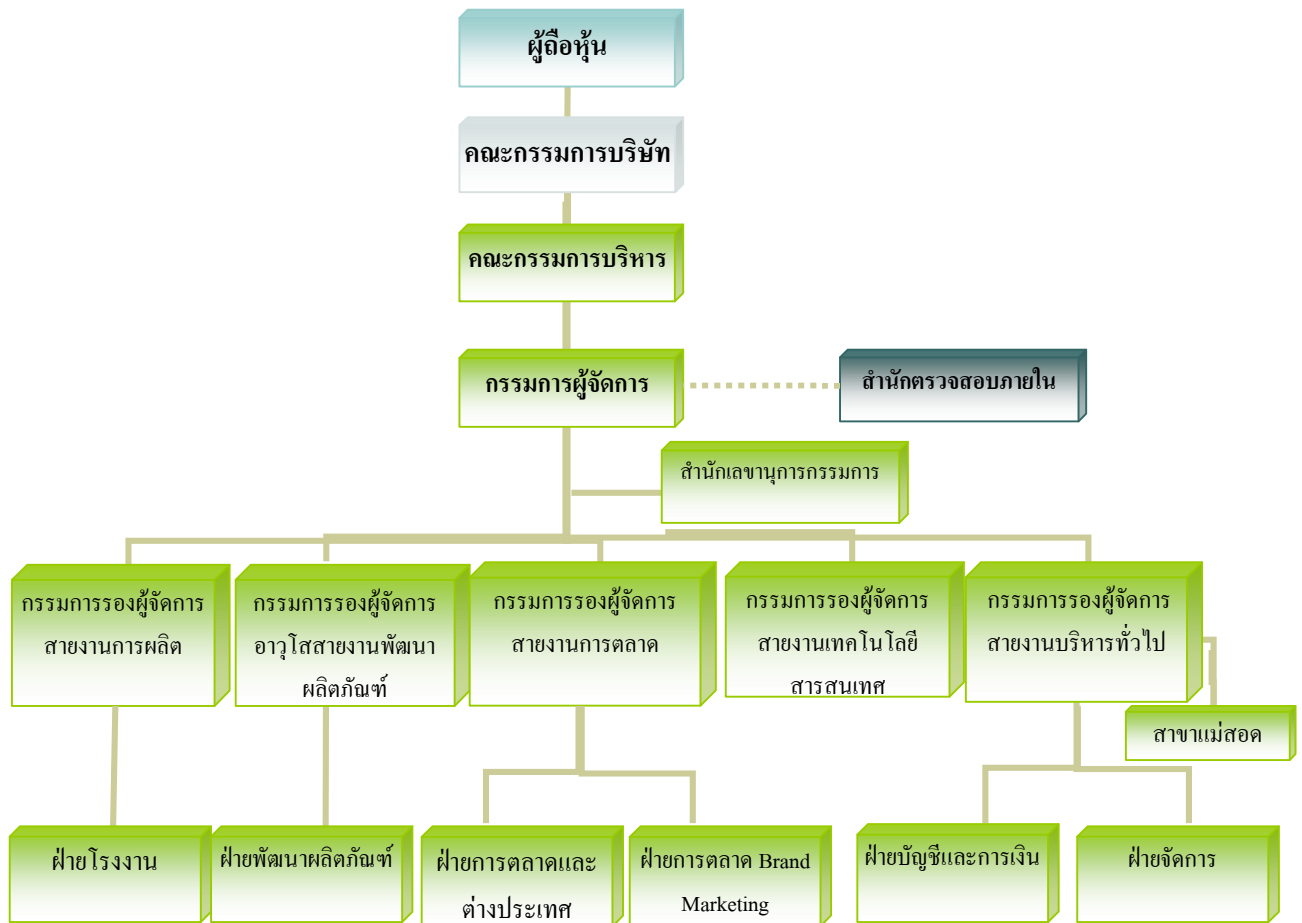
บริษัทสาขาหรือบริษัทย่อยหรือบริษัทร่วมของบริษัท โกลด์ไฟน์ แมนูแฟคเจอเรอส์ จำกัด (มหาชน)

1. ชื่อบริษัทสาขา : บริษัท โกลด์ไฟน์ แมนูแฟคเจอเรอส์ จำกัด (มหาชน) สาขาแม่สอด
ที่ตั้งสำนักงาน : 223 หมู่ 3 ตำบลท่าสายลวด อำเภอแม่สอด จังหวัดตาก 63110
ประเภทกิจการ : ผลิตและจำหน่ายเครื่องประดับอัญมณี
โทรศัพท์ : (055) 563429
โทรสาร : (055) 563428

ผู้สอบบัญชี : นายสมคิด เตียตระกูล ผู้สอบบัญชีรับอนุญาต เลขทะเบียน 2785 และ/หรือ
นายธีรศักดิ์ นัวศรีสกุล ผู้สอบบัญชีรับอนุญาตเลขที่ 6624
นาย นรินทร์ จูระมงคล ผู้สอบบัญชีรับอนุญาตเลขที่ 8593
นางสาวคันสนีย์ พูลสวัสดิ์ ผู้สอบบัญชีรับอนุญาตเลขที่ 6977
บริษัท แกรนท์ ธอนด์ จำกัด
87/1 อาคารแคปปิตอล ทาวเวอร์ ออลซีซั่นเพลส ชั้น 18
ถนนวิฑู แขวงลุมพินี เขตปทุมวัน กรุงเทพฯ 10330
โทรศัพท์ : (662) 654-3330
โทรสาร : (662) 654-3339

ที่ปรึกษาทางกฎหมาย : บริษัท สำนักงานนิติพัฒนาศาสน์ จำกัด
281/31 ถนนสุรวงศ์ แขวงสุริยวงส์ เขตบางรัก กรุงเทพฯ 10500
โทรศัพท์ : (662) 234-1498-9
โทรสาร : (662) 235-9091

2. โครงสร้างของบริษัท โกลด์ไฟน์ แมนูแฟคเจอร์ส จำกัด (มหาชน) ณ วันที่ 31 ธันวาคม 2560



3. คณะกรรมการบริษัท

คณะกรรมการของบริษัท ณ วันที่ 31 ธันวาคม 2560 ประกอบด้วยกรรมการ 5 ท่าน ซึ่งมีรายชื่อดังต่อไปนี้

รายชื่อ	ตำแหน่ง
1. นายอัญชตรรต เตชะมาถาวร	กรรมการ/ ประธานกรรมการบริษัท
2. นางสาวศรีแพร เตชะมาถาวร	กรรมการ/กรรมการบริหาร
3. นายบุญตั้ง เตชะมาถาวร	กรรมการ/กรรมการบริหาร
4. นายภูงศ์ เตชะมาถาวร	กรรมการ/กรรมการบริหาร
5. นายสิทธิชัย เตชะมาถาวร	กรรมการ/กรรมการบริหาร

4. ค่าตอบแทนกรรมการ

ในปี 2560 กรรมการที่ได้รับค่าตอบแทนจากบริษัทฯ ในฐานะกรรมการเป็นจำนวนเงิน 1,200,000 บาท โดยมีรายละเอียดดังนี้

รายชื่อ	ค่าตอบแทน กรรมการ	เบี้ยประชุม	ค่าตอบแทนอื่น
1. นายอัญชตรรต เตชะมาถาวร	720,000	-ไม่มี-	-ไม่มี-
2. นางสาวศรีแพร เตชะมาถาวร	120,000	-ไม่มี-	-ไม่มี-
3. นายบุญตั้ง เตชะมาถาวร	120,000	-ไม่มี-	-ไม่มี-
4. นายภูงศ์ เตชะมาถาวร	120,000	-ไม่มี-	-ไม่มี-
5. นายสิทธิชัย เตชะมาถาวร	120,000	-ไม่มี-	-ไม่มี-

5. สัดส่วนการถือหุ้นโดยคณะกรรมการ

กรรมการ	การถือหุ้น ณ 31 ธ.ค. 2559		การถือหุ้น ณ 31 ธ.ค. 2560	
	จำนวนหุ้น	สัดส่วน	จำนวนหุ้น	สัดส่วน
1. นายอัญชตรรต เตชะมาถาวร	32,886,385	21.9243	32,886,385	21.9243
2. นางสาวศรีแพร เตชะมาถาวร	39,181,000	26.1207	44,185,500	29.457
3. นายบุญตั้ง เตชะมาถาวร	37,725,700	25.1505	37,725,700	25.1505
4. นายภูงศ์ เตชะมาถาวร	14,875,900	9.9173	14,875,905	9.9173
5. นายสิทธิชัย เตชะมาถาวร	5,500,000	3.6667	5,500,003	3.6667

6. รายการระหว่างบริษัท กับกรรมการ

ในปี 2560 บริษัทฯ ได้มีการทำรายการกับกรรมการ ซึ่งผู้สอบบัญชีระบุไว้ในหมายเหตุประกอบงบการเงิน โดยมีรายละเอียดตามประเภทรายการดังนี้

บุคคลที่อาจมีความ ขัดแย้ง	ลักษณะความสัมพันธ์	ลักษณะรายการที่ สำคัญ	มูลค่ารายการระหว่างกัน(ล้านบาท)	
			ปี 2559	ปี 2560
1. บริษัท เทรเซอร์ บ็อกซ์ จำกัด (TBC)	กลุ่มตระกูลเตชะมาถาวร ถือหุ้ม 83.67% และ นางสาวศรีแพร เตชะมาถาวร/นายอัญชวรรต เตชะมาถาวร ดำรงตำแหน่ง กรรมการของทั้งสองบริษัท	ปริมาณรายการซื้อ สินค้า (กล่อง, ถู ใ้ เครื่องประดับ)	0.73	0.16

การซื้อของจาก บริษัท เทรเซอร์ บ็อกซ์ จำกัด

บริษัทฯ มีการสั่งซื้อกล่อง ถู ใ้เครื่องประดับ จากบริษัท เทรเซอร์ บ็อกซ์ จำกัด เพื่อบรรจุเครื่องประดับที่
ส่งให้ลูกค้ากรณีลูกค้าแจ้งความต้องการ และมีการสั่งแทนโชว์ (display) ต่างๆ ที่ใช้ในการออกงานแสดงสินค้าของ
บริษัทฯ ซึ่งการสั่งซื้อจะเป็นตามราคาตลาด ประกอบกับบริษัท เทรเซอร์ บ็อกซ์ จำกัด ตั้งอยู่ในเขตประกอบการเสรี
นิคมอุตสาหกรรมลาดกระบัง เช่นเดียวกับบริษัทฯ จึงสะดวกในการสั่งซื้อและส่งของ

แต่ทั้งนี้ในการสั่งซื้อสินค้า จะเป็นราคาที่เหมาะสมและยุติธรรม สมเหตุสมผล และสามารถตรวจสอบได้
โดยคำนึงถึงผลประโยชน์สูงสุดของบริษัทฯ นอกจากนี้ บริษัทฯ จะเปิดเผยรายการระหว่างกันที่เกิดขึ้นไว้ในหมายเหตุ
ประกอบงบการเงินที่ได้รับการตรวจสอบจากผู้สอบบัญชีของบริษัทฯ โดยปฏิบัติให้เป็นไปตามมาตรฐานการ
บัญชีที่รับรองโดยทั่วไป