

รายงานประจำปี 2559

บริษัท โกลด์ไฟน์ แมนูแฟกเจอโรส จำกัด (มหาชน)

290-291 Moo 4, Latkrabang Industrial Estate, Chalongkrung Road, Kwaeng Lamplathew, Ket Latkrabang, Bangkok 10520 THAILAND
Tel : (662) 3260180 (Auto) Fax : (662) 7394584-5

บริษัท โกลด์ไฟน์ แมนูแฟกเจอโรส จำกัด (มหาชน) ก่อตั้งเมื่อปี 2532 บริษัทฯ ดำเนินธุรกิจผลิตเครื่องประดับอัญมณีประเภทแหวน จี้ ต่างหู สร้อยคอ สร้อยข้อมือ และเข็มกลัด โดยปัจจุบันจะเป็นการส่งออกไปต่างประเทศเกือบทั้งหมด ฐานส่งออกหลักในปัจจุบันคือ ลูกค้าประเทศแถบยุโรป และสหรัฐอเมริกา

ผลิตภัณฑ์สามารถแบ่งออกเป็น 2 กลุ่มหลัก คือ

1. เครื่องประดับอัญมณีบนตัวเรือนทองคำ หรือเรียกว่า “งานทอง” เป็นสินค้าระดับราคาปานกลางของกลุ่มงานทอง ที่ตัวเรือนประดับด้วยเพชรและอัญมณีแท้
2. เครื่องประดับอัญมณีบนตัวเรือนเงิน หรือเรียกว่า “งานเงิน” เป็นสินค้าระดับราคาสูงของกลุ่มงานเงิน ที่ตัวเรือนประดับด้วยอัญมณีแท้และเทียม

บริษัทฯ ออกแบบเครื่องประดับตามรสนิยมของกลุ่มลูกค้าในประเทศที่เป็นฐานส่งออก ซึ่งรูปแบบ (Design) จะแตกต่างจากเครื่องประดับอัญมณีที่ขายในประเทศไทยค่อนข้างมาก โดยจะมีรูปแบบดีไซน์ที่สวยงามและมีความซับซ้อนมากกว่าโดยการนำเอาอัญมณีประเภทต่างๆ มาประดับ นอกจากผลิตภัณฑ์หลัก 2 กลุ่มดังกล่าวนี้ บริษัทฯ ยังสามารถผลิตเครื่องประดับที่ตัวเรือนทำจากวัสดุอื่นๆ เช่น แพลทินัม (โลหะที่มีค่าชนิดหนึ่งที่มีราคาสูงกว่าทองคำ)

เครื่องหมายการค้า บริษัทฯ ได้จดทะเบียนเครื่องหมายการค้าชื่อ Belle Etoile (เบลล์-เอ-ทัว) สำหรับเครื่องประดับงานเงินของบริษัท ดังนี้



1. ข้อมูลทั่วไปของบริษัท

ชื่อบริษัท	: บริษัท โกลด์ไฟน์ แมนูแฟกเจอโรส จำกัด (มหาชน) GOLDFINE MANUFACTURERS PUBLIC COMPANY LIMITED
เลขทะเบียนบริษัท	: เลขที่ 0107547000389
ลักษณะการประกอบธุรกิจ:	ผลิตและจำหน่ายเครื่องประดับอัญมณี
สำนักงานใหญ่	: 290-291 หมู่ 4 นิคมอุตสาหกรรมลาดกระบัง ถนนฉลองกรุง แขวงลำปลาทิว เขตลาดกระบัง กรุงเทพฯ
โทรศัพท์	: (662) 326-0180 (อัตโนมัติ)
โทรสาร	: (662) 739-4585, 326-0069
E-mail	: sales@goldfinemfg.com
Website	: www.goldfinemfg.com
ทุนจดทะเบียนหุ้นสามัญ	: 150,000,000 หุ้น มูลค่าหุ้นละ 1 บาท ทุนจดทะเบียนรวม 150 ล้านบาท

290-291 Moo 4, Latkrabang Industrial Estate, Chalongkrung Road, Kwaeng Lamplathew, Ket Latkrabang, Bangkok 10520 THAILAND
Tel : (662) 3260180 (Auto) Fax : (662) 7394584-5

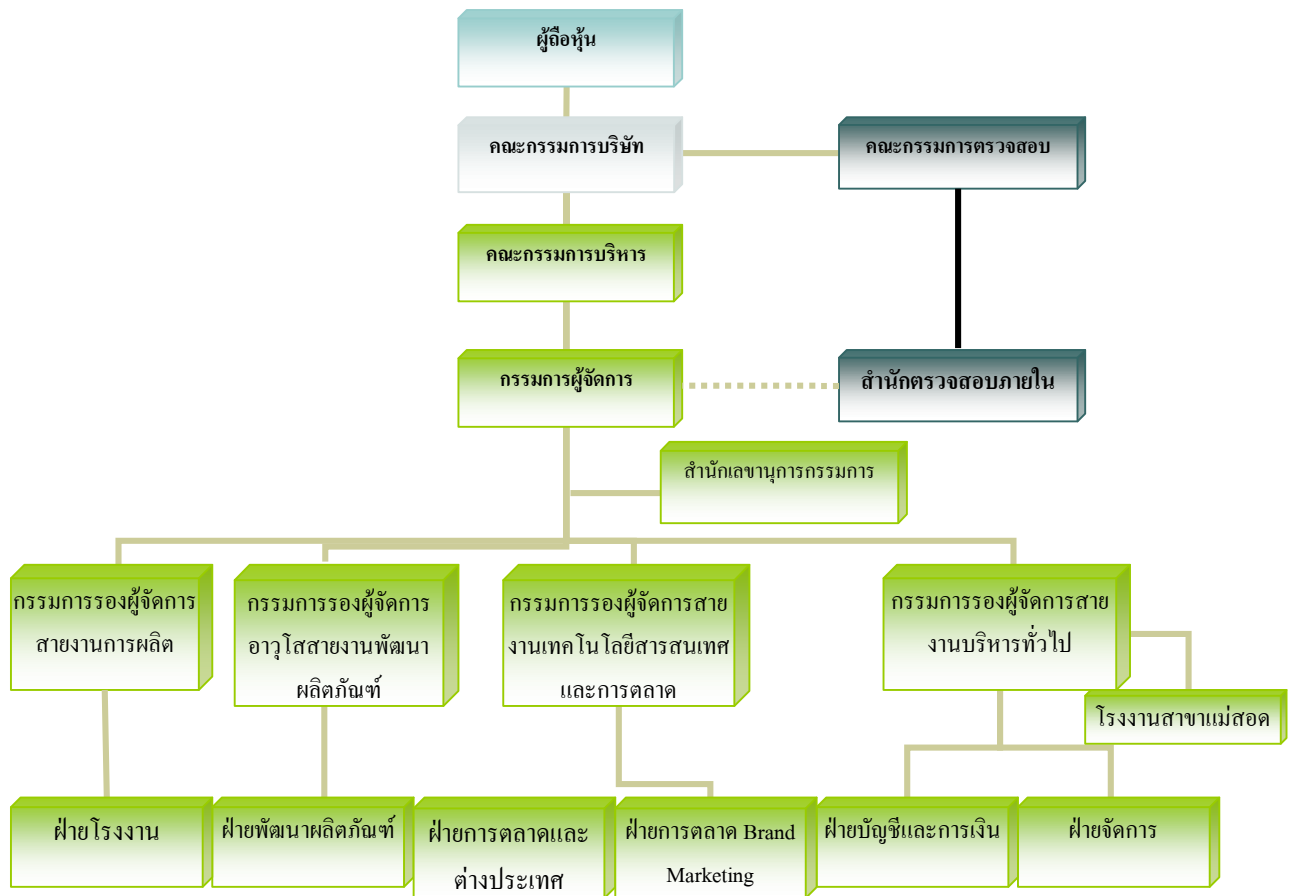
บริษัทสาขาหรือบริษัทย่อยหรือบริษัทร่วมของบริษัท โกลด์ไฟน์ แมนูแฟกเจอเรอส์ จำกัด (มหาชน)

1. ชื่อบริษัทสาขา : บริษัท โกลด์ไฟน์ แมนูแฟกเจอเรอส์ จำกัด (มหาชน) สาขาแม่สอด
ที่ตั้งสำนักงาน : 223 หมู่ 3 ตำบลท่าสายลวด อำเภอแม่สอด จังหวัดตาก 63110
ประเภทกิจการ : ผลิตและจำหน่ายเครื่องประดับอัญมณี
โทรศัพท์ : (055) 563429
โทรสาร : (055) 563428

ผู้สอบบัญชี : นายสมคิด เตียตระกูล ผู้สอบบัญชีรับอนุญาต เลขทะเบียน 2785 และ/หรือ
นางสุมาลี โชคดีอนันต์ ผู้สอบบัญชีรับอนุญาต เลขทะเบียน 3322 และ/หรือ
นางสาวคันสนีย์ พูลสวัสดิ์ ผู้สอบบัญชีรับอนุญาต เลขทะเบียน 6977
บริษัท แกรนท์ ธอนด์ จำกัด
87/1 อาคารแคปปิตอล ทาวเวอร์ ออลซีซั่นเพลส ชั้น 18
ถนนวิฑู แขวงลุมพินี เขตปทุมวัน กรุงเทพฯ 10330
โทรศัพท์ : (662) 654-3330
โทรสาร : (662) 654-3339

ที่ปรึกษาทางกฎหมาย : บริษัท สำนักงานนิติพัฒนทัศน์ทนายความ จำกัด
281/31 ถนนสุรวงศ์ แขวงสุริยวงศ์ เขตบางรัก กรุงเทพฯ 10500
โทรศัพท์ : (662) 234-1498-9
โทรสาร : (662) 235-9091

2. โครงสร้างของบริษัท โกลด์ไฟน์ แมนูแฟคเจอร์ส จำกัด (มหาชน) ณ วันที่ 31 ธันวาคม 2559



3. คณะกรรมการบริษัท

คณะกรรมการของบริษัท ณ วันที่ 31 ธันวาคม 2559 ประกอบด้วยกรรมการ 5 ท่าน ซึ่งรายชื่อดังต่อไปนี้

รายชื่อ	ตำแหน่ง
1. นายอัญชตรรต เตชะมาถาวร	กรรมการ/ ประธานกรรมการบริษัท
2. นางสาวศรีแพร เตชะมาถาวร	กรรมการ/กรรมการบริหาร
3. นายบุญตั้ง เตชะมาถาวร	กรรมการ/กรรมการบริหาร
4. นายภูงศ์ เตชะมาถาวร	กรรมการ/กรรมการบริหาร
5. นายสิทธิชัย เตชะมาถาวร	กรรมการ/กรรมการบริหาร

4. ค่าตอบแทนกรรมการ

ในปี 2559 กรรมการที่ได้รับค่าตอบแทนจากบริษัทฯ ในฐานะกรรมการเป็นจำนวนเงิน 1,350,000 บาท โดยมีรายละเอียดดังนี้

รายชื่อ	ตำแหน่ง	ค่าตอบแทนกรรมการ	เบี้ยประชุม	ค่าตอบแทนอื่น
1. นายอัญชตรรต	เดชะมาถาวร	720,000	-ไม่มี-	-ไม่มี-
2. นางสาวศรีแพร	เดชะมาถาวร	120,000	-ไม่มี-	-ไม่มี-
3. นายบุญตั้ง	เดชะมาถาวร	120,000	-ไม่มี-	-ไม่มี-
4. นายภูงศ์	เดชะมาถาวร	120,000	-ไม่มี-	-ไม่มี-
5. นายสิทธิชัย	เดชะมาถาวร	120,000	-ไม่มี-	-ไม่มี-

5. สัดส่วนการถือหุ้นโดยคณะกรรมการ

กรรมการ	การถือหุ้น ณ 31 ธ.ค. 2558		การถือหุ้น ณ 31 ธ.ค. 2559	
	จำนวนหุ้น	สัดส่วน	จำนวนหุ้น	สัดส่วน
1. นายอัญชตรรต	32,885,785	21.9239	32,886,385	21.9243
2. นางสาวศรีแพร	39,181,000	26.1207	39,181,000	26.1207
3. นายบุญตั้ง	37,724,600	25.1497	37,725,700	25.1505
4. นายภูงศ์	14,875,900	9.9173	14,875,900	9.9173
5. นายสิทธิชัย	5,500,000	3.6667	5,500,000	3.6667

6. รายการระหว่างบริษัท กับกรรมการ

ในปี 2559 บริษัทฯ ได้มีการทำรายการกับกรรมการ ซึ่งผู้สอบบัญชีระบุไว้ในหมายเหตุประกอบงบการเงิน โดยมีรายละเอียดตามประเภทรายการดังนี้

บุคคลที่อาจมีความขัดแย้ง	ลักษณะความสัมพันธ์	ลักษณะรายการที่สำคัญ	มูลค่ารายการระหว่างกัน(ล้านบาท)	
			ปี 2558	ปี 2559
1. บริษัท เทรเซอร์ บ็อกซ์ จำกัด (TBC)	กลุ่มตระกูลเตชะมาถาวร ถือหุ้น 83.67% และ นางสาวศรีแพร เตชะมาถาวร/นายอัญชกรรณ เตชะมาถาวร ดำรงตำแหน่ง กรรมการของทั้งสองบริษัท	ปริมาณรายการซื้อสินค้า (กล่อง,ถุง ใสเครื่องประดับ)	1.72	0.73

การซื้อขายของจาก บริษัท เทรเซอร์ บ็อกซ์ จำกัด

บริษัทฯ มีการสั่งซื้อกล่อง ถุง ใสเครื่องประดับ จากบริษัท เทรเซอร์ บ็อกซ์ จำกัด เพื่อบรรจุเครื่องประดับที่ส่งให้ลูกค้ากรณีลูกค้าแจ้งความต้องการ และมีการสั่งแทนโชว์ (display) ต่างๆ ที่ใช้ในการออกงานแสดงสินค้าของบริษัทฯ ซึ่งการสั่งซื้อจะเป็นตามราคาตลาด ประกอบกับบริษัท เทรเซอร์ บ็อกซ์ จำกัด ตั้งอยู่ในเขตประกอบการเสรี นิคมอุตสาหกรรมลาดกระบัง เช่นเดียวกับบริษัทฯ จึงสะดวกในการสั่งซื้อและส่งของ

แต่ทั้งนี้ในการสั่งซื้อสินค้า จะเป็นราคาที่เหมาะสมและยุติธรรม สมเหตุสมผล และสามารถตรวจสอบได้ โดยคำนึงถึงผลประโยชน์สูงสุดของบริษัทฯ นอกจากนี้ บริษัทฯ จะเปิดเผยรายการระหว่างกันที่เกิดขึ้นไว้ในหมายเหตุประกอบงบการเงินที่ได้รับการตรวจสอบจากผู้สอบบัญชีของบริษัทฯ โดยปฏิบัติให้เป็นไปตามมาตรฐานการบัญชีที่รับรองโดยทั่วไป