

## 10. โครงสร้างการจัดการ

### 10.1 คณะกรรมการบริษัท

โครงสร้างการจัดการของบริษัท ประกอบด้วยคณะกรรมการ 2 ชุด ได้แก่ คณะกรรมการบริษัท และคณะกรรมการตรวจสอบ โดยที่คณะกรรมการบริษัทและผู้บริหารของบริษัท ประกอบด้วย ผู้ทรงคุณวุฒิที่มีคุณสมบัติครบตามมาตรา 68 แห่งพระราชบัญญัติบริษัทมหาชน จำกัด พ.ศ. 2535 (รวมฉบับที่แก้ไข) และตามประกาศคณะกรรมการกำกับตลาดทุนที่ ทจ. 28/2551 เรื่อง การขออนุญาตและการอนุญาตให้เสนอขายหุ้นที่ออกใหม่ ฉบับลงวันที่ 15 ธันวาคม 2551 (รวมถึงที่มีการแก้ไขเพิ่มเติม) ทุกประการ ทั้งนี้ ณ วันที่ 19 กุมภาพันธ์ 2559 คณะกรรมการบริษัทมีจำนวน 7 ท่าน ประกอบด้วย

ชื่อ – สกุล	ตำแหน่ง
1. นายธวัชชัย เลิศรุ่งเรือง	ประธานกรรมการ
2. นางมลฤดี สุขพันธ์รัตน์	กรรมการ กรรมการอิสระ และประธานกรรมการตรวจสอบ
3. นายวิงสันต์ ภาณุคุณกิตติ	กรรมการ กรรมการอิสระ และกรรมการตรวจสอบ
4. นายวิริยะ ช่วยชู*	กรรมการ กรรมการอิสระ และกรรมการตรวจสอบ
5. นายสุดุสิต อุ่นแสงจันทร์*	กรรมการ และกรรมการอิสระ
6. นายธวัชชัย ชีวานนท์	กรรมการ
7. นางสาววรรณชนก วารุณประภา	กรรมการ

โดยมี นางสาววาสนา ศิลปคัมภีร์ภาพ เป็นเลขานุการบริษัท และเลขานุการคณะกรรมการบริษัท

หมายเหตุ \* อยู่ระหว่างรออบรม ประกาศนียบัตรหลักสูตร Director Accreditation Program รุ่น 128/2016 ในวันที่ 11 กรกฎาคม พ.ศ. 2559 ของสมาคมส่งเสริมสถาบันกรรมการบริษัทไทย

### กรรมการผู้มีอำนาจผูกพันตามหนังสือรับรองบริษัท

กรรมการซึ่งลงลายมือชื่อผูกพันบริษัท คือ นายธวัชชัย เลิศรุ่งเรือง หรือ นางสาววรรณชนก วารุณประภา หรือ นายธวัชชัย ชีวานนท์ โดยกรรมการสองในสามคนนี้ลงลายมือชื่อร่วมกัน และประทับตราสำคัญของบริษัท

รายละเอียดการเข้าร่วมประชุมคณะกรรมการบริษัทในปี 2557 และปี 2558 มีดังนี้

ชื่อ - สกุล	จำนวนครั้งที่เข้าร่วมการประชุม/จำนวนการประชุมทั้งหมด		
	ปี 2557		ปี 2558
	บริษัทจำกัด	บริษัทจำกัด	บริษัทมหาชนจำกัด
1. นายธันวา เลหาศิริวงศ์ <sup>1/2/</sup>	-	-	6/6
2. นางมลฤดี สุขพันธ์รัตน์ <sup>1/2/</sup>	-	-	6/6
3. นายวังสันต์ ภาณุคุณกิตติ <sup>1/</sup>	-	-	6/6
4. นายธวัชชัย เลิศรุ่งเรือง	2/2	5/5	6/6
5. นายธวัชชัย ชีวานนท์ <sup>1/</sup>	-	-	6/6
6. นางสาววรรณชนก วารุณประภา	2/2	5/5	6/6
7. นางสาวเสาวนีย์ มั่นคุณธรรม <sup>3/</sup>	2/2	5/5	-
8. นายวชิระ ช่วยชู <sup>2/</sup>	-	-	-
9. นายสุดุสิต อุ้นแสงจันทร์ <sup>4/</sup>	-	-	-

หมายเหตุ: 1/ ที่ประชุมวิสามัญผู้ถือหุ้น ครั้งที่ 1/2558 เมื่อวันที่ 29 พฤษภาคม 2558 ได้มีมติแต่งตั้งนายธันวา เลหาศิริวงศ์ นางมลฤดี สุขพันธ์รัตน์ นายวังสันต์ ภาณุคุณกิตติ เข้าดำรงตำแหน่งกรรมการ กรรมการอิสระ และกรรมการตรวจสอบ และแต่งตั้งนายธวัชชัย ชีวานนท์ เข้าดำรงตำแหน่งกรรมการบริษัท

2/ นายธันวา เลหาศิริวงศ์ ได้ลาออกจากการเป็นประธานกรรมการบริษัท กรรมการอิสระ และประธานกรรมการตรวจสอบเมื่อวันที่ 8 มกราคม 2559 ทั้งนี้ ที่ประชุมคณะกรรมการบริษัท ครั้งที่ 1/2559 เมื่อวันที่ 26 มกราคม 2559 ได้มีมติแต่งตั้งนายวชิระ ช่วยชู เป็นกรรมการบริษัท กรรมการอิสระ และกรรมการตรวจสอบ แทนนายธันวา เลหาศิริวงศ์ และที่ประชุมคณะกรรมการบริษัท ครั้งที่ 2/2559 เมื่อวันที่ 1 กุมภาพันธ์ 2559 ได้มีมติแต่งตั้งนายธวัชชัย เลิศรุ่งเรือง เป็นประธานกรรมการบริษัทแทนนายธันวา เลหาศิริวงศ์ และที่ประชุมคณะกรรมการตรวจสอบครั้งที่ 1/2559 เมื่อวันที่ 1 กุมภาพันธ์ 2559 ได้มีมติแต่งตั้งนางมลฤดี สุขพันธ์รัตน์ เป็นประธานกรรมการตรวจสอบ แทนนายธันวา เลหาศิริวงศ์

3/ นางสาวเสาวนีย์ มั่นคุณธรรม ได้ลาออกจากการเป็นกรรมการบริษัท เมื่อวันที่ 28 พฤษภาคม 2558

4/ ที่ประชุมวิสามัญผู้ถือหุ้น ครั้งที่ 1/2559 เมื่อวันที่ 19 กุมภาพันธ์ 2559 ได้มีมติแต่งตั้งนายสุดุสิต อุ้นแสงจันทร์ เป็น กรรมการและกรรมการอิสระ

## 10.2 คณะกรรมการตรวจสอบ

คณะกรรมการบริษัทเป็นผู้แต่งตั้งคณะกรรมการตรวจสอบเพื่อช่วยงานของคณะกรรมการบริษัทในการปฏิบัติหน้าที่รับผิดชอบในการสอบทานคุณภาพและความน่าเชื่อถือของระบบบัญชี ระบบตรวจสอบ ระบบควบคุมภายใน ตลอดจนกระบวนการรายงานทางการเงินของบริษัท

ที่ประชุมคณะกรรมการบริษัท ครั้งที่ 1/2558 เมื่อวันที่ 25 มิถุนายน 2558 ได้มีมติแต่งตั้งคณะกรรมการตรวจสอบของบริษัท โดย ณ วันที่ 19 กุมภาพันธ์ 2559 คณะกรรมการตรวจสอบของบริษัทมีจำนวน 3 ท่าน ประกอบด้วย

ชื่อ - สกุล	ตำแหน่ง
1. นางมลฤดี สุขพันธ์รัตน์ <sup>1/2/</sup>	ประธานกรรมการตรวจสอบ
2. นายวังสันต์ ภาณุคุณกิตติ	กรรมการตรวจสอบ

3. นายวชิระ ช่วยชู <sup>3/</sup>

กรรมการตรวจสอบ

- หมายเหตุ: 1/ ที่ประชุมคณะกรรมการตรวจสอบครั้งที่ 1/2559 เมื่อวันที่ 1 กุมภาพันธ์ 2559 ได้มีมติแต่งตั้งนางมลฤดี สุขพันธ์รัตน์ เป็นประธานกรรมการตรวจสอบ
- 2/ บุคคลลำดับที่ 1 เป็นผู้ที่มีความรู้ทางด้านบัญชีและการเงิน โดยจบการศึกษาในระดับปริญญาโท บัญชีมหาบัณฑิต สาขาการบัญชี มหาวิทยาลัยธรรมศาสตร์ และได้รับประกาศนียบัตรบัณฑิตทางการสอบบัญชี สาขาการสอบบัญชี มหาวิทยาลัยธรรมศาสตร์ (โปรดดูประวัติเพิ่มเติมของนางมลฤดี สุขพันธ์รัตน์ในเอกสารแนบ 1)
- 3/ ที่ประชุมคณะกรรมการบริษัทครั้งที่ 1/2559 เมื่อวันที่ 26 มกราคม 2559 ได้มีมติแต่งตั้งนายวชิระ ช่วยชู เป็นกรรมการตรวจสอบ

โดยมี นางสาววาสนา ศิลปคัมภีรภาพ เป็นเลขานุการคณะกรรมการตรวจสอบ และมี นายสุธี ตาณวานิชกุล แห่งบริษัท ไอเอ ซิกเนเจอร์ จำกัด เป็นหัวหน้างานตรวจสอบภายในของบริษัท (โปรดดูรายละเอียดเพิ่มเติมในเอกสารแนบ 3)

รายละเอียดการเข้าร่วมประชุมคณะกรรมการตรวจสอบในปี 2558 มีดังนี้

ชื่อ – สกุล	จำนวนครั้งที่เข้าร่วมการประชุม / จำนวนการประชุมทั้งหมด
	ปี 2558
1. นายธันวา เลหาศิริวงศ์ <sup>1/</sup>	4/4
2. นางมลฤดี สุขพันธ์รัตน์ <sup>1/</sup>	4/4
3. นายวิงสันต์ ภาณุดุลกิตติ	4/4
4. นายวชิระ ช่วยชู <sup>1/</sup>	-

ห

หมายเหตุ: 1/ นายธันวา เลหาศิริวงศ์ ได้ลาออกจากการเป็นประธานกรรมการตรวจสอบเมื่อวันที่ 8 มกราคม 2559 ทั้งนี้ ที่ประชุมคณะกรรมการบริษัทครั้งที่ 1/2559 เมื่อวันที่ 26 มกราคม 2559 ได้มีมติแต่งตั้งนายวชิระ ช่วยชู เป็นกรรมการตรวจสอบ และที่ประชุมคณะกรรมการตรวจสอบครั้งที่ 1/2559 เมื่อวันที่ 1 กุมภาพันธ์ 2559 ได้มีมติแต่งตั้งนางมลฤดี สุขพันธ์รัตน์ เป็นประธานกรรมการตรวจสอบ แทนนายธันวา เลหาศิริวงศ์

10.3 ผู้บริหาร

ณ วันที่ 19 กุมภาพันธ์ 2559 บริษัทมีผู้บริหารตามประกาศคณะกรรมการกำกับหลักทรัพย์และตลาดหลักทรัพย์ ที่ กจ. 17/2551 ลงวันที่ 15 ธันวาคม 2551 (รวมส่วนที่มีการแก้ไขเพิ่มเติม) เป็นจำนวน 8 ท่าน ประกอบด้วย

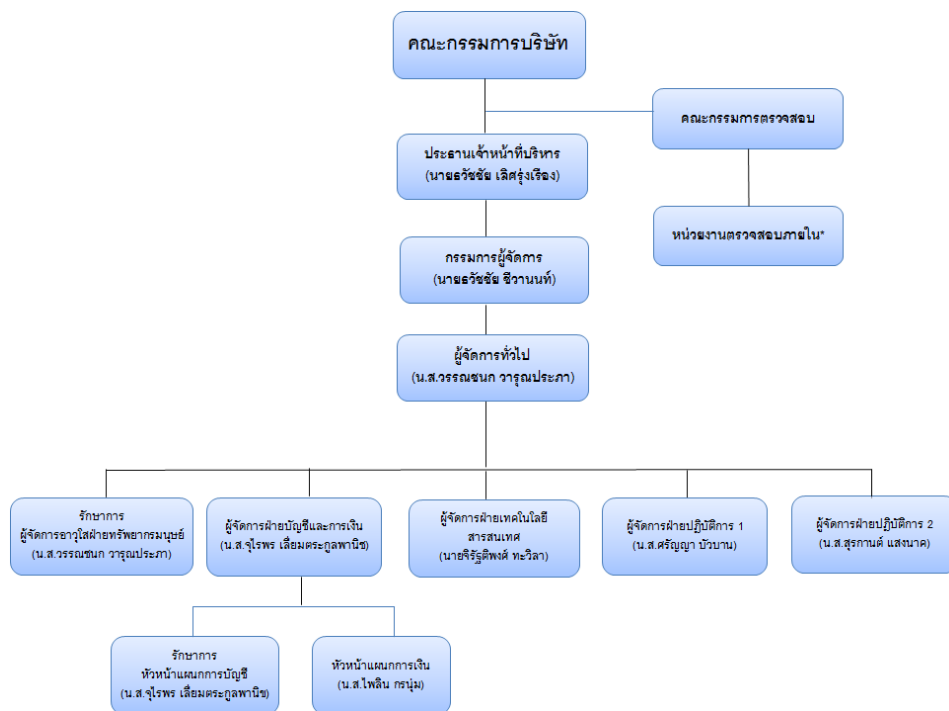
ชื่อ – สกุล	ตำแหน่ง
1. นายธวัชชัย เลิศรุ่งเรือง	ประธานเจ้าหน้าที่บริหาร
2. นายธวัชชัย ชีวานนท์ <sup>1/</sup>	กรรมการผู้จัดการ
3. นางสาววรรณชนก วารุณประภา <sup>2/</sup>	ผู้จัดการทั่วไป และรักษาการผู้จัดการอาวุโสฝ่ายทรัพยากรมนุษย์
4. นางสาวจุไรพร เลี่ยมตระกูลพานิช <sup>3/</sup>	ผู้จัดการฝ่ายบัญชีและการเงิน และรักษาการหัวหน้าแผนกบัญชี
5. นายจิรัฐติพงศ์ ทะวิลลา	ผู้จัดการฝ่ายเทคโนโลยีและสารสนเทศ
6. นางสาวศรัญญา บัวบาน <sup>4/</sup>	ผู้จัดการฝ่ายปฏิบัติการ 1

- 7. นางสาวสุรกานต์ แสงนาค<sup>5/</sup> ผู้จัดการฝ่ายปฏิบัติการ 2
- 8. นางสาวไพลิน กรนุ่ม หัวหน้าแผนกการเงิน

หมายเหตุ: 1/ บริษัทได้แต่งตั้งนายรัชชัย ชีวานนท์ เป็นกรรมการผู้จัดการ เมื่อวันที่ 25 มิถุนายน 2558

- 2/ นางสาวเชอริรี่ รัปพร ได้รับการแต่งตั้งเป็นผู้จัดการอาวุโสฝ่ายทรัพยากรมนุษย์ตั้งแต่วันที่ 25 มีนาคม 2556 ต่อมานางสาวเชอริรี่ รัปพร ได้ลาออกในเดือนตุลาคม 2558 ดังนั้น บริษัทจึงได้แต่งตั้งนางสาววรรณชนก วารุณประภา ผู้จัดการทั่วไป ให้ดำรงตำแหน่งรักษาการผู้จัดการอาวุโสฝ่ายทรัพยากรมนุษย์ เมื่อวันที่ 2 พฤศจิกายน 2558 ทั้งนี้ ณ ปัจจุบัน บริษัทได้มีการรับพนักงานใหม่ เพื่อให้ความช่วยเหลือแก่นางสาววรรณชนก วารุณประภา ในส่วนงานของฝ่ายทรัพยากรมนุษย์ และอยู่ระหว่างพิจารณาความเหมาะสมในการพิจารณาแต่งตั้งเป็นผู้จัดการฝ่ายทรัพยากรมนุษย์
- 3/ บริษัทได้แต่งตั้งนางสาวจุไรพร เลี่ยมตระกูลพานิช เป็นผู้จัดการฝ่ายบัญชีและการเงิน เมื่อวันที่ 10 พฤศจิกายน 2557 และรักษาการหัวหน้าแผนกบัญชี เมื่อวันที่ 17 พฤศจิกายน 2557 ทั้งนี้ ณ ปัจจุบัน บริษัทอยู่ระหว่างพิจารณาความเหมาะสมในการแต่งตั้งพนักงานปัจจุบันของบริษัทเป็นหัวหน้าแผนกบัญชี
- 4/ นางสาวจิรัฐติกาล ตินณภพวรรณท์ ได้รับการเลื่อนตำแหน่งเป็นผู้จัดการฝ่ายปฏิบัติการ 1 ตั้งแต่วันที่ 25 มิถุนายน 2558 ต่อมา นางสาวจิรัฐติกาล ตินณภพวรรณท์ ได้ลาออกในเดือนตุลาคม 2558 ดังนั้น บริษัทจึงได้เลื่อนตำแหน่งนางสาวศรัญญา บัวบาน เป็นผู้จัดการฝ่ายปฏิบัติการ 1 เมื่อวันที่ 2 พฤศจิกายน 2558
- 5/ นางสาวอัญชลี คำพูน ได้รับการเลื่อนตำแหน่งเป็นผู้จัดการฝ่ายปฏิบัติการ 2 ตั้งแต่วันที่ 25 มิถุนายน 2558 ต่อมา นางสาวอัญชลี คำพูน ได้ลาออกในเดือนตุลาคม 2558 ดังนั้น บริษัทจึงได้เลื่อนตำแหน่งนางสาวสุรกานต์ แสงนาค เป็นผู้จัดการฝ่ายปฏิบัติการ 2 เมื่อวันที่ 2 พฤศจิกายน 2558

ณ วันที่ 19 กุมภาพันธ์ 2559 บริษัทมีโครงสร้างการบริหารจัดการภายในบริษัท ดังนี้



หมายเหตุ :\* หน่วยงานตรวจสอบภายในจะทำงานขึ้นตรงกับคณะกรรมการตรวจสอบ โดยบริษัทได้ว่าจ้างผู้ประเมินระบบควบคุมภายในอิสระ ทำหน้าที่เป็นหน่วยงานตรวจสอบภายในของบริษัท

**10.4 เลขานุการบริษัท**

ในการประชุมคณะกรรมการบริษัท ครั้งที่ 1/2558 เมื่อวันที่ 25 มิถุนายน 2558 ได้มีมติแต่งตั้งนางสาววราสนา ศิลปค์มีร์ภาพ ดำรงตำแหน่งเลขานุการบริษัท (โปรดดูคุณสมบัติในเอกสารแนบ 1) โดยมีหน้าที่ความรับผิดชอบที่สำคัญ ดังนี้:-

- จัดทำและเก็บรักษาเอกสารดังต่อไปนี้
  1. ทะเบียนกรรมการ
  2. หนังสือนัดประชุมคณะกรรมการ รายงานการประชุมคณะกรรมการ และรายงานประจำปีของบริษัท
  3. หนังสือนัดประชุมผู้ถือหุ้น และรายงานการประชุมผู้ถือหุ้น
- เก็บรักษารายงานการมีส่วนได้เสียที่รายงานโดยกรรมการหรือผู้บริหาร
- ดำเนินการอื่นๆ ตามที่หน่วยงานราชการที่เกี่ยวข้อง หรือบุคคล หรือคณะบุคคลที่ได้รับมอบหมายจากหน่วยงานราชการดังกล่าวประกาศกำหนด

**10.5 ค่าตอบแทนกรรมการและผู้บริหาร****10.5.1 ค่าตอบแทนที่เป็นตัวเงิน**กรรมการ

ที่ประชุมวิสามัญผู้ถือหุ้น ครั้งที่ 1/2558 ของบริษัท เมื่อวันที่ 29 พฤษภาคม 2558 ได้มีมติกำหนดค่าตอบแทนกรรมการประจำปี 2558 ซึ่งได้แก่ กรรมการบริษัท และกรรมการตรวจสอบ ซึ่งมีรายละเอียดดังนี้ :-

- 1) ค่าตอบแทนรายเดือนของคณะกรรมการบริษัท
  - ประธานกรรมการบริษัท จำนวน 30,000 บาทต่อเดือน
  - กรรมการบริษัท จำนวน 20,000 บาทต่อคนต่อเดือน
- 2) ค่าตอบแทนรายเดือนของกรรมการตรวจสอบ
  - ประธานกรรมการตรวจสอบ จำนวน 24,000 บาทต่อเดือน
  - กรรมการตรวจสอบ จำนวน 20,000 บาทต่อคนต่อเดือน

ทั้งนี้ กรรมการที่เป็นผู้บริหารจะไม่ได้รับค่าตอบแทนรายเดือน เนื่องจากได้รับค่าตอบแทนในฐานะพนักงานแล้ว และกรรมการที่ดำรงตำแหน่งประธานคณะกรรมการจะได้รับค่าตอบแทนในฐานะประธานในทุกคณะที่ดำรงตำแหน่ง ในส่วนของกรรมการนั้น จะได้รับค่าตอบแทนเฉพาะในฐานะกรรมการบริษัทเท่านั้น

ในปี 2557 บริษัทไม่ได้มีการจ่ายค่าตอบแทนให้แก่คณะกรรมการบริษัท สำหรับในปี 2558 บริษัทได้มีการจ่ายค่าตอบแทนให้แก่กรรมการดังนี้ :-

หน่วย : บาท

ชื่อ – สกุล	ปี 2558 <sup>1/</sup>	
	กรรมการ	กรรมการตรวจสอบ
1. นายธันวา เลหาศิริวงศ์ <sup>2/</sup>	210,000	168,000
2. นางมลฤดี สุขพันธ์รัชต์	140,000	-
3. นายวังสันต์ ภาณุคุณกิตติ	140,000	-

หน่วย : บาท

ชื่อ - สกุล	ปี 2558 <sup>1/</sup>	
	กรรมการ	กรรมการตรวจสอบ
4. นายธวัชชัย เลิศรุ่งเรือง	-	-
5. นายธวัชชัย ชีวานนท์	-	-
6. นางสาววรรณชนก วารุณประภา	-	-
7. นางสาวเสาวนีย์ มั่นคุณธรรม <sup>3/</sup>	-	-
8. นายวชิระ ช้วยชู <sup>4/</sup>	-	-
9. นายสุดุสิต อุ่นแสงจันทร์ <sup>5/</sup>	-	-

หมายเหตุ: 1/ บริษัทได้เริ่มจ่ายค่าตอบแทนให้แก่กรรมการบริษัทและกรรมการตรวจสอบภายหลังจากบริษัทได้แปรสภาพเป็นบริษัทมหาชน จำกัด โดยจ่ายเป็นค่าตอบแทนรายเดือนให้แก่กรรมการบริษัทและกรรมการตรวจสอบตามอัตราที่กำหนดจากที่ประชุม วิชาสามัญผู้ถือหุ้นครั้งที่ 1/2558 ของบริษัท เมื่อวันที่ 29 พฤษภาคม 2558

2/ ได้ลาออกจากการเป็นประธานกรรมการบริษัท กรรมการอิสระ และประธานกรรมการตรวจสอบ เมื่อวันที่ 8 มกราคม 2559

3/ ได้ลาออกจากการเป็นกรรมการบริษัทเมื่อวันที่ 28 พฤษภาคม 2558

4/ ได้รับการแต่งตั้งเป็นกรรมการ กรรมการอิสระ และกรรมการตรวจสอบ เมื่อวันที่ 26 มกราคม 2559

5/ ได้รับการแต่งตั้งเป็นกรรมการ และกรรมการอิสระ เมื่อวันที่ 19 กุมภาพันธ์ 2559

ผู้บริหาร

ในปี 2557 บริษัทได้จ่ายค่าตอบแทนที่เป็นตัวเงินให้แก่ผู้บริหาร (ไม่รวมหัวหน้าแผนกการเงิน) จำนวน 7 คน อันได้แก่ เงินเดือน ค่าตำแหน่ง โบนัส จำนวนรวม 8.54 ล้านบาท โดยไม่มีค่าตอบแทนอื่นๆ

สำหรับปี 2558 บริษัทได้จ่ายค่าตอบแทนที่เป็นตัวเงินให้แก่ผู้บริหาร (ไม่รวมหัวหน้าแผนกการเงิน) จำนวน 9 คน (รวมค่าตอบแทนของนางสาวศรัญญา บัวบาน และนางสาวสุรกานต์ แสงนาค เนื่องจากได้รับการเลื่อนตำแหน่งเป็นผู้บริหารในเดือน พฤศจิกายน 2558 แทนนางสาวจิรัฐติกา ดิถนภพวรรณ และนางสาวอัญชลี คำพูน ที่ลาออกไป) อันได้แก่ เงินเดือน ค่าตำแหน่ง โบนัส จำนวนรวม 10.06 ล้านบาท และค่าตอบแทนอื่นๆ เช่น เงินสมทบกองทุนสำรองเลี้ยงชีพ เป็นต้น จำนวนรวม 0.11 ล้านบาท

10.5.2 ค่าตอบแทนอื่น

- ไม่มี -

10.6 บุคลากร

จำนวนพนักงานทั้งหมดของบริษัท (ไม่รวมผู้บริหาร) ณ วันที่ 31 ธันวาคม 2557 และวันที่ 31 ธันวาคม 2558 มีจำนวนทั้งสิ้น 190 คน และ 205 คน โดยบริษัทได้จ่ายผลตอบแทนให้แก่พนักงานเป็นจำนวนทั้งสิ้น 73.67 ล้านบาท และ 82.23 ล้านบาท ตามลำดับ ซึ่งผลตอบแทนได้แก่ เงินเดือน โบนัส กองทุนสำรองเลี้ยงชีพ และอื่นๆ เป็นต้น โดยสามารถแบ่งรายละเอียดตามสายงานได้ดังนี้ :-

สายงาน	จำนวนพนักงาน (คน)	
	ปี 2557	ปี 2558
เลขานุการ	1	1
ฝ่ายทรัพยากรมนุษย์ (รวมประชาสัมพันธ์ จัดซื้อ)	13	9
ฝ่ายบัญชีและการเงิน	4	7
ฝ่ายเทคโนโลยีและสารสนเทศ	5	6
ฝ่ายปฏิบัติการ 1*	110	129
ฝ่ายปฏิบัติการ 2*	18	19
แผนกอบรม	5	2
แผนกบริหารจัดการ	34	32
<b>รวม</b>	<b>190</b>	<b>205</b>

หมายเหตุ: \* ฝ่ายปฏิบัติการ 1 และ 2 คือการแบ่งทีมงานขายประกันออกเป็น 2 ทีม ซึ่งเป็นฝ่ายต้นสังกัดของพนักงานขายทางโทรศัพท์ (TSR)

จำนวนพนักงานทั้งหมดของบริษัทย่อย ณ วันที่ 31 ธันวาคม 2557 และวันที่ 31 ธันวาคม 2558 มีจำนวนทั้งสิ้น 59 คน และ 30 คน โดยบริษัทย่อยได้จ่ายผลตอบแทนให้แก่พนักงานเป็นจำนวนทั้งสิ้น 20.81 ล้านบาท และ 13.68 ล้านบาท ตามลำดับ ซึ่งผลตอบแทนได้แก่ เงินเดือน โบนัส กองทุนสำรองเลี้ยงชีพ และอื่นๆ เป็นต้น โดยสามารถแบ่งรายละเอียดตามสายงานได้ดังนี้ :-

สายงาน	จำนวนพนักงาน (คน)	
	ปี 2557	ปี 2558
ฝ่ายปฏิบัติการ ASNL	59	30
<b>รวม</b>	<b>59</b>	<b>30</b>

ค่าตอบแทนอื่นๆ แก่พนักงานของบริษัทและบริษัทย่อย (ไม่รวมผู้บริหาร)

- ไม่มี -

กองทุนสำรองเลี้ยงชีพ

บริษัทได้จัดตั้งกองทุนสำรองเลี้ยงชีพตั้งแต่วันที่ 7 กันยายน 2558 กับบริษัทหลักทรัพย์จัดการกองทุนรวม บัวหลวง จำกัด โดยมีวัตถุประสงค์เพื่อสร้างขวัญและกำลังใจให้แก่พนักงาน และเพื่อจูงใจให้พนักงานทำงานกับบริษัทในระยะยาว โดย ณ สิ้นเดือนธันวาคม 2558 มีพนักงานบริษัทและบริษัทย่อยเข้าร่วมสมทบกองทุนสำรองเลี้ยงชีพจำนวน 109 คน จากพนักงานทั้งหมด 297 คน (รวมผู้บริหาร 7 คนด้วย)

ข้อพิพาทด้านแรงงาน

- ไม่มี -

### นโยบายในการพัฒนาพนักงาน

บริษัทได้เล็งเห็นถึงความสำคัญในการพัฒนาบุคลากรของบริษัท ให้มีประสิทธิภาพและประสิทธิผลสูงสุด ดังนั้นบริษัทจึงมีนโยบายการฝึกอบรมและพัฒนาบุคลากรของบริษัทในทุกระดับอย่างต่อเนื่อง โดยบริษัทได้จัดทำระบบประเมินผลการปฏิบัติงาน โดยมีตัวชี้วัดประสิทธิภาพทั้งในระดับองค์กรและระดับหน่วยงาน และทบทวนลักษณะงานให้สอดคล้องกับแผนงานทางธุรกิจ เพื่อนำไปสู่การสร้างระบบการพัฒนาศักยภาพของบุคลากร ทั้งนี้ บริษัทได้วางแนวทางโดยกำหนดแผนการฝึกอบรมและพัฒนาพนักงานในส่วนต่างๆ ของบริษัท เพื่อให้เหมาะสมกับแผนการพัฒนางานองค์กร และกำหนดแผนการฝึกอบรมและพัฒนาโดยการสำรวจความต้องการและความจำเป็นของฝ่ายต่างๆ ของบริษัทเพื่อความเหมาะสมและเพิ่มประสิทธิภาพในการทำงานของหน่วยงานนั้น โดยบริษัทได้กำหนดงบประมาณไว้สำหรับพัฒนาพนักงานจำนวน 0.72 ล้านบาทสำหรับปี 2559