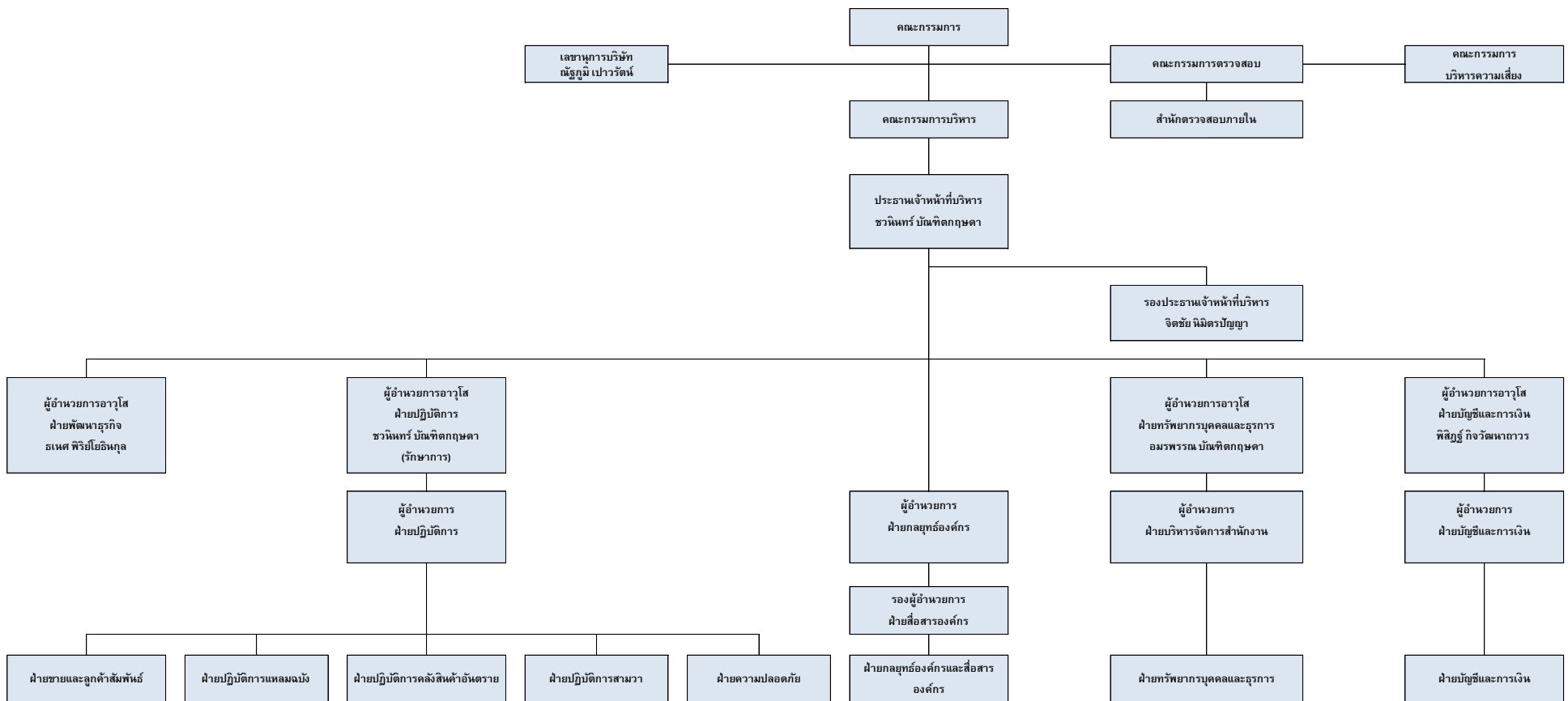


**10. โครงสร้างการจัดการ**

**10.1 โครงสร้างการบริหารจัดการภายในบริษัท**

บริษัทฯ มีโครงสร้างการจัดการตามที่ได้รับอนุมัติจากที่ประชุมคณะกรรมการบริษัทครั้งที่ 6/2557 เมื่อวันที่ 29 สิงหาคม 2557 ดังต่อไปนี้



### 10.1.1 คณะกรรมการบริษัท

ณ วันที่ 24 กุมภาพันธ์ 2558 คณะกรรมการบริษัทประกอบด้วยกรรมการจำนวน 9 ท่าน ดังนี้

รายชื่อ	ตำแหน่ง
1. นายมังกร ธารสารศิลป์	ประธานกรรมการบริษัท กรรมการอิสระ และกรรมการตรวจสอบ
2. นายชวรินทร์ บัณฑิตกฤษดา	กรรมการบริษัท
3. นางสาวอมรพรรณ บัณฑิตกฤษดา	กรรมการบริษัท
4. นายจิตชัย นิมิตรปัญญา	กรรมการบริษัท
5. นางอัจฉรา นิมิตรปัญญา	กรรมการบริษัท
6. นางสาวอรวรรณ วรนิจ	กรรมการบริษัท
7. นายธเนศ พิริโยธินกุล	กรรมการบริษัท
8. นายวิเชษฐ ตันติวานิช	กรรมการอิสระ และประธานกรรมการตรวจสอบ
9. นายวิชญา จาติกวณิช	กรรมการอิสระ และกรรมการตรวจสอบ

หมายเหตุ: <sup>1</sup> นายเสถียร วงศ์วิเชียร ได้ขอลาออกจากการดำรงตำแหน่งกรรมการของบริษัทฯ และคณะกรรมการบริษัทได้แต่งตั้งนายธเนศ พิริโยธินกุล ดำรงตำแหน่งกรรมการแทนกรรมการที่ลาออก ตามมติการประชุมคณะกรรมการบริษัท ครั้งที่ 1/2558 เมื่อวันที่ 24 กุมภาพันธ์ 2558

<sup>2</sup> นายเสถียร วงศ์วิเชียร ได้ขอลาออกจากการดำรงตำแหน่งประธานกรรมการบริษัทฯ และคณะกรรมการบริษัทได้แต่งตั้งนายมังกร ธารสารศิลป์ ดำรงตำแหน่งประธานกรรมการบริษัทฯ แทนประธานกรรมการที่ลาออก ตามมติการประชุมคณะกรรมการบริษัท ครั้งที่ 1/2558 เมื่อวันที่ 24 กุมภาพันธ์ 2558

โดยมี นายณัฐภูมิ เปาวรัตน์ ดำรงตำแหน่งเป็นเลขานุการบริษัท

กรรมการผู้มีอำนาจลงนาม คือ (1) นายชวรินทร์ บัณฑิตกฤษดา หรือนางสาวอมรพรรณ บัณฑิตกฤษดา ลงลายมือชื่อ ร่วมกับ (2) นางสาวอรวรรณ วรนิจ หรือนายจิตชัย นิมิตรปัญญา หรือนางอัจฉรา นิมิตรปัญญา กรรมการรวมเป็นสองคนและประทับตราสำคัญของบริษัทฯ

### 10.1.2 ผู้บริหาร

ณ วันที่ 19 เมษายน 2557 ผู้บริหารประกอบด้วย 5 ท่าน ดังนี้

รายชื่อ	ตำแหน่ง
1. นายชวรินทร์ บัณฑิตกฤษดา	ประธานเจ้าหน้าที่บริหาร และรักษาการผู้อำนวยการอาวุโสฝ่ายปฏิบัติการ
2. นายธเนศ พิริโยธินกุล	ผู้อำนวยการอาวุโสฝ่ายพัฒนาธุรกิจ
3. นายพิสิฐ กิจวัฒนาถาวร	ผู้อำนวยการอาวุโสฝ่ายบัญชีและการเงิน
4. นางสาวอมรพรรณ บัณฑิตกฤษดา	ผู้อำนวยการอาวุโสฝ่ายทรัพยากรบุคคล/ฝ่ายธุรการ
5. นายจิตชัย นิมิตรปัญญา	รองประธานเจ้าหน้าที่บริหาร

### 10.1.3 เลขานุการบริษัท

ที่ประชุมคณะกรรมการบริษัท ครั้งที่ 2/2557 เมื่อวันที่ 19 เมษายน 2557 มีมติแต่งตั้งให้ นายณัฐภูมิ เปาวรัตน์ ดำรงตำแหน่งเป็นเลขานุการบริษัท ตั้งแต่วันที่ 19 เมษายน 2557 เพื่อให้เป็นไปตามพระราชบัญญัติ

หลักทรัพย์และตลาดหลักทรัพย์ พ.ศ. 2535 (รวมทั้งที่ได้มีการแก้ไขเพิ่มเติม) โดยรายละเอียดคุณสมบัติของ  
เลขานุการบริษัท เปิดเผยในเอกสารแนบ 1

## 10.2 ค่าตอบแทนกรรมการและผู้บริหาร

### 10.2.1 ค่าตอบแทนที่เป็นตัวเงิน

#### (1) ค่าตอบแทนกรรมการบริษัท

ค่าตอบแทนกรรมการบริษัท ประกอบด้วยเบี้ยประชุม ซึ่งจ่ายตามจำนวนครั้งที่เข้าประชุม โดยที่ประชุม  
วสามัญผู้ถือหุ้น ครั้งที่ 1/2557 เมื่อวันที่ 13 มีนาคม 2557 มีมติอนุมัติค่าตอบแทนของคณะกรรมการบริษัท โดยมี  
รายละเอียดดังนี้

#### (ก) อัตราเบี้ยประชุมกรรมการ

	จำนวน	เบี้ยประชุมกรรมการบริษัท (บาทต่อครั้ง)
ประธานกรรมการบริษัท	1 ท่าน	12,000
กรรมการบริษัท	8 ท่าน	10,000

#### (ข) อัตราเบี้ยประชุมกรรมการตรวจสอบ

	จำนวน	เบี้ยประชุมกรรมการตรวจสอบ (บาทต่อครั้ง)
ประธานกรรมการตรวจสอบ	1 ท่าน	12,000
กรรมการตรวจสอบ	2 ท่าน	10,000

ค่าตอบแทนที่บริษัทฯ จ่ายให้แก่คณะกรรมการบริษัท และคณะกรรมการตรวจสอบ มีรายละเอียดดังต่อไปนี้

(หน่วย: บาท)

กรรมการ	เบี้ยประชุม <sup>6</sup> ปี 2556			เบี้ยประชุม <sup>6</sup> ปี 2557			เบี้ยประชุม <sup>6</sup> ปี 2558 <sup>7</sup>		
	คณะกรรมการ บริษัท	คณะกรรมการ ตรวจสอบ	รวม	คณะกรรมการ บริษัท	คณะกรรมการ ตรวจสอบ	รวม	คณะกรรมการ บริษัท	คณะกรรมการ ตรวจสอบ	รวม
นายมังกร ธารศิริศิลป์ <sup>1,5</sup>	-	-	-	50,000.0	60,000.0	110,000.0	36,000.0	30,000.0	66,000.0
นายชวนินทร์ บัณฑิต กฤษดา	-	-	-	60,000.0	-	60,000.0	30,000.0	-	30,000.0
นางสาวอมรพรรณ บัณฑิตกฤษดา	-	-	-	60,000.0	-	60,000.0	30,000.0	-	30,000.0
นายจิตชัย นิมิตรปัญญา <sup>2</sup>	-	-	-	40,000.0	-	40,000.0	30,000.0	-	30,000.0
นางอัจฉรา นิมิตรปัญญา <sup>2</sup>	-	-	-	50,000.0	-	50,000.0	30,000.0	-	30,000.0

กรรมการ	เบี้ยประชุม <sup>6</sup> ปี 2556			เบี้ยประชุม <sup>6</sup> ปี 2557			เบี้ยประชุม <sup>6</sup> ปี 2558 <sup>7</sup>		
	คณะกรรมการบริษัท	คณะกรรมการตรวจสอบ	รวม	คณะกรรมการบริษัท	คณะกรรมการตรวจสอบ	รวม	คณะกรรมการบริษัท	คณะกรรมการตรวจสอบ	รวม
นางสาวอรรพรรณ วรนิจ	-	-	-	60,000.0	-	60,000.0	30,000.0	-	30,000.0
นายวิเชฐ ตันติวานิช <sup>1</sup>	-	-	-	50,000.0	60,000.0	110,000.0	30,000.0	36,000.0	66,000.0
นายวิชาญ จาติกวณิช <sup>1</sup>	-	-	-	40,000.0	40,000.0	80,000.0	30,000.0	30,000.0	60,000.0
นายธนศ พิริโยธินกุล <sup>4</sup>	-	-	-	-	-	-	20,000.0	-	20,000.0
นางพิมพ์พิภ บัณฑิตกฤษดา <sup>2</sup>	-	-	-	-	-	-	-	-	-
นายโรแลนด์ ซี โคเซอร์ <sup>2</sup>	-	-	-	-	-	-	-	-	-
นายเสถียร วงศ์วิเชียร <sup>3,4,5</sup>	-	-	-	60,000.0	-	60,000.0	-	-	-
<b>รวม</b>	-	-	-	<b>470,000.0</b>	<b>160,000.0</b>	<b>630,000.0</b>	<b>266,000.0</b>	<b>96,000.0</b>	<b>362,000.0</b>

หมายเหตุ: <sup>1</sup> นายวิเชฐ ตันติวานิช นายมังกร ธนสารศิลป์ และนายวิชาญ จาติกวณิช ได้รับการแต่งตั้งเป็นกรรมการอิสระของบริษัทฯ ตามมติการประชุมสามัญผู้ถือหุ้นครั้งที่ 2/2557 เมื่อวันที่ 13 สิงหาคม 2557

<sup>2</sup> นางพิมพ์พิภ บัณฑิตกฤษดา และ นายโรแลนด์ ซี โคเซอร์ ออกจากตำแหน่งกรรมการบริษัท ตามวาระ และนายจิตชัย นิมิตรปัญญา นางอัจฉรา นิมิตรปัญญา ได้รับการแต่งตั้งเป็นคณะกรรมการบริษัทเพิ่มเติมแทน ตามมติการประชุมคณะกรรมการบริษัทครั้งที่ 2/2557 เมื่อวันที่ 19 เมษายน 2557 และตามมติที่ประชุมสามัญผู้ถือหุ้นประจำปี 2557 เมื่อวันที่ 30 เมษายน 2557

<sup>3</sup> นายเสถียร วงศ์วิเชียร ได้รับการแต่งตั้งเป็นกรรมการบริษัท ตามมติการประชุมคณะกรรมการบริษัทครั้งที่ 2/2557 เมื่อวันที่ 19 เมษายน 2557 และตามมติที่ประชุมสามัญผู้ถือหุ้นประจำปี 2557 เมื่อวันที่ 30 เมษายน 2557

<sup>4</sup> นายเสถียร วงศ์วิเชียร ได้ขอลาออกจากการดำรงตำแหน่งกรรมการของบริษัทฯ และได้แต่งตั้งนายธนศ พิริโยธินกุล ดำรงตำแหน่งกรรมการแทนกรรมการที่ลาออก ตามมติการประชุมคณะกรรมการบริษัท ครั้งที่ 1/2558 เมื่อวันที่ 24 กุมภาพันธ์ 2558

<sup>5</sup> นายเสถียร วงศ์วิเชียร ได้ขอลาออกจากการดำรงตำแหน่งประธานกรรมการบริษัท และได้แต่งตั้งนายมังกร ธนสารศิลป์ ดำรงตำแหน่งประธานกรรมการบริษัท แทนประธานกรรมการที่ลาออก ตามมติการประชุมคณะกรรมการบริษัท ครั้งที่ 1/2558 เมื่อวันที่ 24 กุมภาพันธ์ 2558

<sup>6</sup> ก่อนการอนุมัติเบี้ยประชุมกรรมการโดยที่ประชุมสามัญผู้ถือหุ้นครั้งที่ 1/2557 เมื่อวันที่ 13 มีนาคม 2557 บริษัทฯ มีการจ่ายค่าตอบแทนกรรมการในลักษณะเป็นรายเดือนสำหรับกรรมการ 3 ท่านคือ นายชวรินทร์ บัณฑิตกฤษดา นางสาวอมรพรรณ บัณฑิตกฤษดา และนางสาวอรรพรรณ วรนิจ ในปี 2556 จำนวน 3,164,700.0 บาท และในปี 2557 จำนวน 791,175.0 บาท

<sup>7</sup> เบี้ยประชุมปี 2558 นับจนถึงวันที่ 30 มิถุนายน 2558

## (2) ค่าตอบแทนผู้บริหารบริษัทฯ

ในปี 2556 กลุ่มบริษัท มีการจ่ายค่าตอบแทนประกอบด้วย เงินเดือนและโบนัสให้ผู้บริหารและกรรมการบริหารของบริษัทฯ และบริษัทย่อยรวมทั้งสิ้น 26.5 ล้านบาท โดยเป็นค่าตอบแทนให้ผู้บริหารและกรรมการบริหารของบริษัทฯ จำนวน 4 ราย รวม 5.7 ล้านบาท และ ของบริษัทย่อย จำนวน 9 ราย รวม 20.8 ล้านบาท

ในปี 2557 กลุ่มบริษัท มีการจ่ายค่าตอบแทนประกอบด้วย เงินเดือนและโบนัสให้ผู้บริหารและกรรมการบริหารของบริษัทฯ และบริษัทย่อยรวมทั้งสิ้น 48.8 ล้านบาท โดยเป็นค่าตอบแทนให้ผู้บริหารและกรรมการบริหารของบริษัทฯ จำนวน 8 ราย รวม 37.4 ล้านบาท และ ของบริษัทย่อย จำนวน 6 ราย รวม 11.4 ล้านบาท ทั้งนี้ ค่าตอบแทนผู้บริหารและกรรมการบริหารของบริษัทฯ สูงขึ้นจากในปี 2556 เนื่องจากบริษัทฯ มีการปรับเพิ่มค่าตอบแทนผู้บริหารและกรรมการบริหารของบริษัทฯ ให้เทียบเคียงได้กับค่าตอบแทนของบริษัทอื่นๆ ที่จดทะเบียนในตลาดหลักทรัพย์ ที่มีขนาดและอยู่ในหมวดอุตสาหกรรมเดียวกัน

ในงวดหกเดือนสิ้นสุดวันที่ 30 มิถุนายน 2558 กลุ่มบริษัท มีการจ่ายค่าตอบแทนประกอบด้วย เงินเดือนและโบนัสให้ผู้บริหารและกรรมการบริหารของบริษัทฯ และบริษัทย่อยรวมทั้งสิ้น 28.2 ล้านบาท โดยเป็นค่าตอบแทนให้ผู้บริหารและกรรมการบริหารของบริษัทฯ จำนวน 8 ราย รวม 21.3 ล้านบาท และ ของบริษัทย่อย จำนวน 6 ราย รวม 6.9 ล้านบาท

### (3) ค่าตอบแทนอื่นๆ

ไม่มี

## 10.3 การประชุมคณะกรรมการบริษัท

การเข้าประชุมของคณะกรรมการบริษัท มีรายละเอียดดังต่อไปนี้

	ชื่อกรรมการ	ปี 2556	ปี 2557	ปี 2558 <sup>6</sup>
		จำนวนครั้งที่เข้าประชุม / จำนวนประชุมรวม (ครั้ง)	จำนวนครั้งที่เข้าประชุม / จำนวนประชุมรวม (ครั้ง)	จำนวนครั้งที่เข้าประชุม / จำนวนประชุมรวม (ครั้ง)
1	นายมังกร ธนสารศิลป์ <sup>1,4</sup>	-	5/6	3/3
2	นายชวรินทร์ บัณฑิตกฤษดา	5/5	7/7	3/3
3	นางสาวอมรพรรณ บัณฑิตกฤษดา	5/5	7/7	3/3
4	นายจิตชัย นิมิตรปัญญา <sup>2</sup>	-	4/5	3/3
5	นางอัจฉรา นิมิตรปัญญา <sup>2</sup>	-	5/5	3/3
6	นางสาวอรรณ วรนิจ	5/5	7/7	3/3
7	นายวิเชฐ ตันติวาณิช <sup>1</sup>	-	5/6	3/3
8	นายวิษญา จาติกวณิช <sup>1</sup>	-	4/6	3/3
9	นายธนศ พิริโยธินกุล <sup>4</sup>	-	-	2/3
10	นายเสถียร วงศ์วีเชียร <sup>3,4,5</sup>	-	5/5	-

หมายเหตุ: <sup>1</sup> นายวิเชฐ ตันติวาณิช นายมังกร ธนสารศิลป์ และนายวิษญา จาติกวณิช ได้รับการแต่งตั้งเป็นกรรมการอิสระของบริษัทฯ ตามมติการประชุมสามัญผู้ถือหุ้นครั้งที่ 1/2557 เมื่อวันที่ 13 มีนาคม 2557

<sup>2</sup> นายจิตชัย นิมิตรปัญญา และนางอัจฉรา นิมิตรปัญญา ได้รับการแต่งตั้งเป็นกรรมการบริษัท เพิ่มเติมแทน ตามมติการประชุมคณะกรรมการบริษัท ครั้งที่ 2/2557 เมื่อวันที่ 19 เมษายน 2557 และตามมติที่ประชุมสามัญผู้ถือหุ้นประจำปี 2557 เมื่อวันที่ 30 เมษายน 2557

<sup>3</sup> นายเสถียร วงศ์วีเชียร ได้รับการแต่งตั้งเป็นกรรมการบริษัท ตามมติการประชุมคณะกรรมการบริษัทครั้งที่ 2/2557 เมื่อวันที่ 19 เมษายน 2557 และตามมติที่ประชุมสามัญผู้ถือหุ้นประจำปี 2557 เมื่อวันที่ 30 เมษายน 2557

<sup>4</sup> นายเสถียร วงศ์วีเชียร ได้ขอลาออกจากการดำรงตำแหน่งกรรมการของบริษัทฯ และได้แต่งตั้งนายธนศ พิริโยธินกุล ดำรงตำแหน่งกรรมการแทนกรรมการที่ลาออก ตามมติการประชุมคณะกรรมการบริษัท ครั้งที่ 2558 กุมภาพันธ์ 24 เมื่อวันที่ 2558/1

<sup>5</sup> นายเสถียร วงศ์วีเชียร ได้ขอลาออกจากการดำรงตำแหน่งประธานกรรมการบริษัทฯ และได้แต่งตั้งนายมังกร ธนสารศิลป์ ดำรงตำแหน่งประธานกรรมการบริษัทฯ แทนประธานกรรมการที่ลาออก ตามมติการประชุมคณะกรรมการบริษัท ครั้งที่ 2558 กุมภาพันธ์ 24 เมื่อวันที่ 2558/1

<sup>6</sup> จำนวนครั้งที่เข้าประชุมปี 2558 นับจนถึงวันที่ 30 มิถุนายน 2558

## 10.4 บุคลากร

### 10.4.1 จำนวนบุคลากร (ไม่รวมผู้บริหาร)

ณ วันที่ 30 มิถุนายน 2558 บริษัทฯ และบริษัทย่อยมีบุคลากร (ไม่รวมผู้บริหาร) รวมทั้งสิ้น 1,376 คน โดยมีรายละเอียดดังต่อไปนี้

จำนวนพนักงาน (คน)	ณ วันที่ 31 ธ.ค. 2555 <sup>1</sup>	ณ วันที่ 31 ธ.ค. 2556 <sup>1</sup>	ณ วันที่ 31 ธ.ค. 2557 <sup>1</sup>	ณ วันที่ 30 มิ.ย. 2558
ธุรกิจให้บริการจัดเก็บและบริหารสินค้า	540	692	764	816
ธุรกิจให้บริการขนส่งสินค้า	84	110	139	130
ธุรกิจให้บริการขนย้ายในประเทศและต่างประเทศ	191	215	218	222
ธุรกิจให้บริการจัดการเอกสารและข้อมูล	88	103	124	133
ธุรกิจอื่น ๆ	65	84	69	75
<b>รวม</b>	<b>968</b>	<b>1,204</b>	<b>1,314</b>	<b>1,376</b>

หมายเหตุ: <sup>1</sup> จำนวนพนักงานทั้งหมดรวมจำนวนพนักงานใน PCS PLP และ JAPAC ซึ่งรวมกิจการกับกลุ่มบริษัท เมื่อวันที่ 14 มีนาคม 2557

### 10.4.2 ค่าตอบแทนบุคลากร (ไม่รวมผู้บริหาร)

ในปี 2555 ปี 2556 ปี 2557 และงวดหกเดือนสิ้นสุดวันที่ 30 มิถุนายน 2558 บริษัทฯ และบริษัทย่อย ได้จ่ายผลตอบแทนให้แก่พนักงาน (ไม่รวมผู้บริหาร) จำนวนรวมทั้งสิ้น 256.2 ล้านบาท<sup>1</sup> 331.6 ล้านบาท<sup>1</sup> 394.6 ล้านบาท<sup>1</sup> และ 212.4 ล้านบาท ตามลำดับ ซึ่งผลตอบแทนได้แก่ เงินเดือน ค่าล่วงเวลา เงินช่วยเหลือค่าครองชีพ เงินโบนัส เงินประกันสังคม และเงินสมทบกองทุนสำรองเลี้ยงชีพ เป็นต้น

หมายเหตุ: <sup>1</sup> ค่าตอบแทนพนักงานทั้งหมดรวมค่าตอบแทนพนักงานใน PCS PLP และ JAPAC ซึ่งรวมกิจการกับกลุ่มบริษัท เมื่อวันที่ 14 มีนาคม 2557

### 10.4.3 นโยบายในการพัฒนาบุคลากร

บริษัทฯ ถือว่าพนักงานทุกคนเป็นทรัพยากรที่ทรงคุณค่า ที่จะช่วยผลักดันให้บริษัทฯ ให้บริการลูกค้าได้มีประสิทธิภาพและประสิทธิผลสูงสุดอย่างยั่งยืน บริษัทฯ จึงมีนโยบายการพัฒนาบุคลากรในด้านการพัฒนาให้ความรู้ความเข้าใจ เสริมสร้างทักษะ และเพิ่มพูนทัศนคติอย่างเหมาะสมตามความต้องการของพนักงานในแต่ละฝ่ายงาน โดยบริษัทฯ ได้จัดให้มีแผนการพัฒนาความรู้ ความสามารถอย่างสม่ำเสมอต่อเนื่อง และกำหนดให้บุคลากรรับการฝึกอบรมตามแผนที่วางไว้