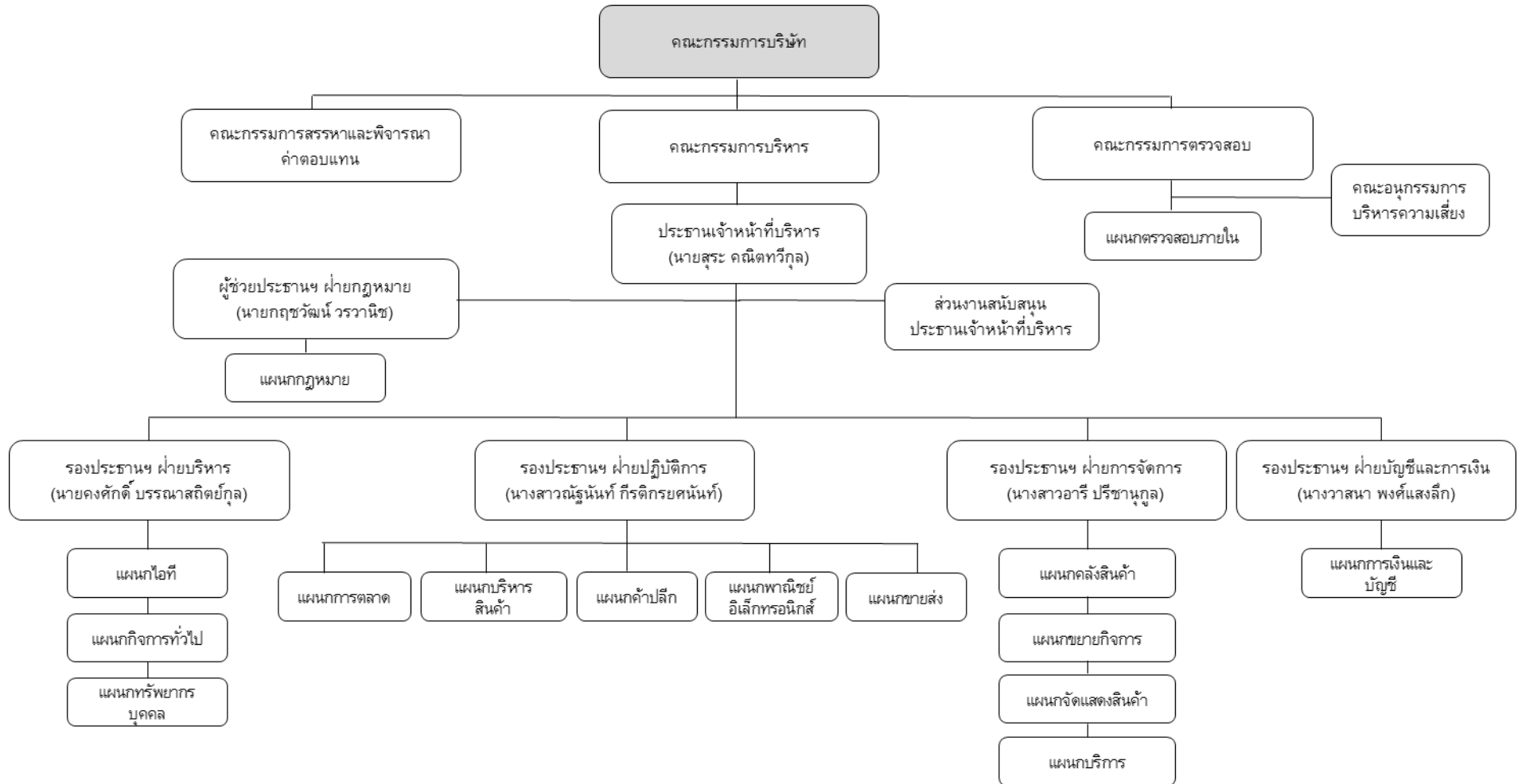


## 10. โครงสร้างการจัดการ

### 10.1 โครงสร้างองค์กร

ณ วันที่ 31 ธันวาคม 2557 โครงสร้างองค์กรของบริษัทมีรายละเอียดดังนี้



## 10.2 โครงสร้างการจัดการ

โครงสร้างการจัดการของบริษัทประกอบด้วยคณะกรรมการบริษัทและคณะกรรมการชุดย่อยอีก 4 ชุด ได้แก่ คณะกรรมการตรวจสอบ คณะกรรมการสรรหาและพิจารณาค่าตอบแทน คณะกรรมการบริหาร และคณะอนุกรรมการบริหารความเสี่ยง ซึ่งกรรมการบริษัท กรรมการตรวจสอบ กรรมการสรรหาและพิจารณาค่าตอบแทน รวมถึงผู้บริหารของแต่ละคณะมีคุณสมบัติและไม่มีลักษณะต้องห้ามตามที่กฎหมายที่เกี่ยวข้องกำหนดทั้งนี้ รายละเอียดโครงสร้างการจัดการของบริษัทมีดังนี้

### 10.2.1 คณะกรรมการบริษัท

คณะกรรมการของบริษัทประกอบด้วยกรรมการทั้งหมด 7 คน ได้แก่

ชื่อ-นามสกุล	ตำแหน่ง
1. นายศิริพงษ์ สมบัติศิริ	ประธานกรรมการ/ประธานกรรมการตรวจสอบ/กรรมการอิสระ
2. นายสุระ คณิตทวีกุล	ประธานเจ้าหน้าที่บริหาร/รองประธานกรรมการ
3. นางสาวอารี ปรีชานุกูล	กรรมการ
4. นายกฤษวัฒน์ วรวานิช	กรรมการ
5. นายคงศักดิ์ บรรณาสถิตย์กุล	กรรมการ
6. นางสาววีรภรณ์ อุดมคุณธรรม	กรรมการตรวจสอบ/กรรมการอิสระ
7. นายคัชพล จุลชาติ	กรรมการตรวจสอบ/กรรมการอิสระ

โดยมีนางสาวศศิภา สว่างไสว ทำหน้าที่เป็นเลขานุการบริษัท ซึ่งได้รับการแต่งตั้งจากคณะกรรมการบริษัท ครั้งที่ 1/2557 เมื่อวันที่ 28 พฤศจิกายน 2557

#### กรรมการผู้มีอำนาจผูกพันบริษัท

นายสุระ คณิตทวีกุล หรือนายกฤษวัฒน์ วรวานิช หรือนางสาวอารี ปรีชานุกูล หรือนายคงศักดิ์ บรรณาสถิตย์กุล กรรมการสองในสี่คนนี้ลงลายมือชื่อร่วมกัน และประทับตราสำคัญของบริษัท

#### การประชุมคณะกรรมการบริษัท

ชื่อ-นามสกุล	จำนวนครั้งที่เข้าร่วมประชุม/การประชุมทั้งหมด	
	ปี 2556	ปี 2557
1. นายสุระ คณิตทวีกุล	15/15	14/14
2. นางสาวอารี ปรีชานุกูล	15/15	14/14
3. นายกฤษวัฒน์ วรวานิช	15/15	13/14
4. นายบัญชา พันธุมโกมล <sup>1/1</sup>	15/15	1/1
5. นายคงศักดิ์ บรรณาสถิตย์กุล <sup>1/1</sup>	-	11/12
6. นายศิริพงษ์ สมบัติศิริ <sup>2/2</sup>	-	10/10
7. นางสาววีรภรณ์ อุดมคุณธรรม <sup>2/2</sup>	-	9/10
8. นายยุทธนา หิยมการุณ <sup>2/2</sup>	-	4/7
9. นายคัชพล จุลชาติ <sup>3/3</sup>	-	2/2

<sup>1/1</sup> นายบัญชา พันธุมโกมล ได้ลาออกจากการเป็นกรรมการตั้งแต่วันที่ 5 กุมภาพันธ์ 2557 และคณะกรรมการบริษัทได้มีมติแต่งตั้งนายคงศักดิ์ บรรณาสถิตย์กุล เป็นกรรมการบริษัทแทนกรรมการที่ลาออกไป

<sup>2/2</sup> นายศิริพงษ์ สมบัติศิริ นางสาววีรภรณ์ อุดมคุณธรรม และนายยุทธนา หิยมการุณ ได้รับการแต่งตั้งให้ดำรงตำแหน่งกรรมการบริษัทและกรรมการตรวจสอบตั้งแต่วันที่ 10 กุมภาพันธ์ 2557

/3 นายยุทธนา หยิมการุณ ได้ลาออกจากการเป็นกรรมการบริษัทและกรรมการตรวจสอบตั้งแต่วันที่ 16 ตุลาคม 2557 และ คณะกรรมการบริษัทได้มีมติแต่งตั้งนายคัชพล จุลชาติ เป็นกรรมการบริษัทและกรรมการตรวจสอบแทนกรรมการที่ลาออก

### 10.2.2 คณะกรรมการตรวจสอบ

คณะกรรมการตรวจสอบประกอบด้วยกรรมการตรวจสอบทั้งหมด 3 คน ได้แก่

ชื่อ-นามสกุล	ตำแหน่ง
1. นายศิริพงษ์ สมบัติศิริ	ประธานกรรมการตรวจสอบและกรรมการอิสระ
2. นางสาววีรภรณ์ อุดมคุณธรรม	กรรมการตรวจสอบและกรรมการอิสระ
3. นายคัชพล จุลชาติ	กรรมการตรวจสอบและกรรมการอิสระ

ทั้งนี้ กรรมการตรวจสอบในลำดับที่ 1 คือ นายศิริพงษ์ สมบัติศิริ ซึ่งเป็นประธานกรรมการตรวจสอบและ กรรมการอิสระเป็นกรรมการตรวจสอบที่มีความรู้และประสบการณ์เพียงพอด้านการเงินและบัญชีสำหรับการสอบทาน ความน่าเชื่อถือของงบการเงินของบริษัทได้

โดยมีนายชนภัทร วงศ์วิทย์ ทำหน้าที่เป็นเลขานุการคณะกรรมการตรวจสอบซึ่งได้รับการแต่งตั้งจาก คณะกรรมการตรวจสอบครั้งที่ 1/2558 เมื่อวันที่ 22 มกราคม 2558

#### วาระการดำรงตำแหน่งของกรรมการตรวจสอบ

ประธานกรรมการตรวจสอบ 3 ปี หรือเท่ากับวาระการดำรงตำแหน่งกรรมการบริษัท  
กรรมการตรวจสอบ 3 ปี หรือเท่ากับวาระการดำรงตำแหน่งกรรมการบริษัท

ทั้งนี้ เมื่อครบวาระการดำรงตำแหน่งดังกล่าว ประธานกรรมการตรวจสอบและกรรมการตรวจสอบที่พ้นจาก ตำแหน่งตามวาระอาจได้รับการแต่งตั้งให้กลับเข้าดำรงตำแหน่งได้อีก

#### การประชุมคณะกรรมการตรวจสอบ

ชื่อ-นามสกุล	จำนวนครั้งที่เข้าร่วมประชุม/การประชุมทั้งหมด	
	ปี 2556	ปี 2557
1. นายศิริพงษ์ สมบัติศิริ	-	6/6
2. นางสาววีรภรณ์ อุดมคุณธรรม	-	6/6
3. นายคัชพล จุลชาติ <sup>/1</sup>	-	2/2
4. นายยุทธนา หยิมการุณ <sup>/1</sup>	-	3/4

/1 แต่งตั้งนายคัชพล จุลชาติ เป็นกรรมการตรวจสอบแทนนายยุทธนา หยิมการุณ ซึ่งได้ลาออกจากการเป็นกรรมการบริษัทและ กรรมการตรวจสอบ โดยมีผลตั้งแต่วันที่ 16 ตุลาคม 2557

### 10.2.3 คณะกรรมการสรรหาและพิจารณาค่าตอบแทน

คณะกรรมการสรรหาและพิจารณาค่าตอบแทนประกอบด้วยกรรมการสรรหาและพิจารณาค่าตอบแทนจำนวน 3 คน ได้แก่

ชื่อ-นามสกุล	ตำแหน่ง
1. นายคัชพล จุลชาติ	ประธานกรรมการสรรหาและพิจารณาค่าตอบแทน
2. นายคงศักดิ์ บรรณาสถิตย์กุล	กรรมการสรรหาและพิจารณาค่าตอบแทน
3. นางสาวอารี ปรีชานุกูล	กรรมการสรรหาและพิจารณาค่าตอบแทน

#### 10.2.4 คณะกรรมการบริหาร

คณะกรรมการบริหารประกอบด้วยกรรมการบริหารทั้งหมด 6 คน ได้แก่

ชื่อ-นามสกุล	ตำแหน่ง
1. นายสุระ คณิตทวีกุล	ประธานเจ้าหน้าที่บริหาร
2. นางสาวอารี ปรีชานุกูล	กรรมการบริหาร
3. นายกฤษวัฒน์ วรวานิช	กรรมการบริหาร
4. นายคงศักดิ์ บรรณาสถิตย์กุล	กรรมการบริหาร
5. นางสาวณัฐนันท์ กীরติกรยศนันท์	กรรมการบริหาร
6. นางวาสนา พงศ์แสงลิก <sup>1/</sup>	กรรมการบริหาร

<sup>1/</sup> คณะกรรมการบริษัทครั้งที่ 11/2557 เมื่อวันที่ 18 กันยายน 2557 ได้แต่งตั้งนางวาสนา พงศ์แสงลิก เป็นกรรมการบริหาร แทนนางสาวกรรวรรค์ หิรัญรุจิพงษ์ซึ่งได้ลาออกจากการเป็นกรรมการบริหาร โดยมีผลตั้งแต่วันที่ 1 ตุลาคม 2557

#### 10.2.5 คณะอนุกรรมการบริหารความเสี่ยง

คณะอนุกรรมการบริหารความเสี่ยงประกอบไปด้วยกรรมการบริหารทั้งหมด 6 คน ได้แก่

ชื่อ-นามสกุล	ตำแหน่ง
1. นายกฤษวัฒน์ วรวานิช	ประธานคณะอนุกรรมการบริหารความเสี่ยง
2. นางสาวอารี ปรีชานุกูล	กรรมการบริหารความเสี่ยง
3. นายคงศักดิ์ บรรณาสถิตย์กุล	กรรมการบริหารความเสี่ยง
4. นางสาวณัฐนันท์ กীরติกรยศนันท์	กรรมการบริหารความเสี่ยง
5. นางวาสนา พงศ์แสงลิก	กรรมการบริหารความเสี่ยง
6. นายธนทัต ฐนินันต์	กรรมการบริหารความเสี่ยง
7. นายอรรถพล วัฒนจินดา	กรรมการบริหารความเสี่ยง

#### 10.2.6 เลขานุการบริษัท

คณะกรรมการบริษัทครั้งที่ 1/2557 เมื่อวันที่ 28 พฤศจิกายน 2557 ได้มีมติแต่งตั้งนางสาวศศิกา สว่างไสว ทำหน้าที่เป็นเลขานุการบริษัท เพื่อให้เป็นไปตามมาตรา 89/15 แห่งพระราชบัญญัติหลักทรัพย์และตลาดหลักทรัพย์ พ.ศ. 2535 (แก้ไขเพิ่มเติม พ.ศ. 2551) ซึ่งกำหนดให้มีเลขานุการบริษัทรับผิดชอบดำเนินการดังต่อไปนี้ ในนามของบริษัทหรือคณะกรรมการบริษัท โดยมีขอบเขตอำนาจหน้าที่ดังนี้

- จัดทำและเก็บรักษาเอกสารดังต่อไปนี้
  - ทะเบียนกรรมการ
  - หนังสือนัดประชุมคณะกรรมการ รายงานการประชุมคณะกรรมการและรายงานประจำปีของบริษัท
  - หนังสือนัดประชุมผู้ถือหุ้น และรายงานการประชุมผู้ถือหุ้น
- เก็บรักษารายงานการมีส่วนได้เสียที่รายงานโดยกรรมการหรือผู้บริหาร
- ดำเนินการอื่นๆ ตามที่คณะกรรมการกำกับตลาดทุนกำหนด

## 10.2.7 ผู้บริหาร

ผู้บริหารของบริษัทมีจำนวนทั้งสิ้น 6 คน ได้แก่

ชื่อ-นามสกุล		ตำแหน่ง
1. นายสุระ	คณิตทวีกุล	ประธานเจ้าหน้าที่บริหาร
2. นางสาวอารี	ปรีชานุกูล	รองประธานเจ้าหน้าที่บริหารฝ่ายการจัดการ
3. นายกฤษวัฒน์	วรวานิช	ผู้ช่วยประธานเจ้าหน้าที่บริหารฝ่ายกฎหมาย
4. นายคงศักดิ์	บรรณาสถิตย์กุล	รองประธานเจ้าหน้าที่บริหารฝ่ายบริหาร
5. นางสาวณัฐนันท์	กีรติกรยศนันท์	รองประธานเจ้าหน้าที่บริหารฝ่ายปฏิบัติการ
6. นางวาสนา	พงศ์แสงสีก	รองประธานเจ้าหน้าที่บริหารฝ่ายบัญชีและการเงิน

## 10.3 ค่าตอบแทนกรรมการและผู้บริหาร

### 10.3.1 ค่าตอบแทนกรรมการ

บริษัทมีนโยบายการจ่ายค่าตอบแทนให้แก่กรรมการและกรรมการตรวจสอบในรูปแบบของค่าตอบแทนรายเดือนที่เป็นตัวเงินเท่านั้น ไม่มีนโยบายการจ่ายค่าตอบแทนในรูปแบบอื่นๆ ที่ไม่ใช่ตัวเงิน และไม่มีนโยบายจ่ายค่าตอบแทนให้แก่คณะกรรมการบริหารโดยอัตรการจ่ายค่าตอบแทนกรรมการเป็นดังนี้

#### ก) ค่าตอบแทนที่เป็นตัวเงิน

ตำแหน่ง	ค่าตอบแทน (บาทต่อเดือน)
ประธานกรรมการ	30,000
กรรมการ	20,000
ประธานกรรมการตรวจสอบ	40,000
กรรมการตรวจสอบ	30,000

ทั้งนี้ ในกรณีที่กรรมการท่านใดมีตำแหน่งมากกว่าหนึ่งตำแหน่งตามที่กำหนดไว้ข้างต้น บริษัทจะจ่ายค่าตอบแทนกรรมการในตำแหน่งที่สูงสุดเพียงอัตราเดียว

#### ข) ค่าตอบแทนที่ไม่เป็นตัวเงิน/ค่าตอบแทนอื่น ๆ

-ไม่มี-

โดยในปี 2556 และปี 2557 บริษัทมีการจ่ายค่าตอบแทนกรรมการดังนี้

ชื่อ-นามสกุล	ตำแหน่ง	ค่าตอบแทน(บาท)		
		ปี2556	ปี 2557	
1. นายศิริพงษ์	สมบัติศิริ	ประธานกรรมการ/ ประธานกรรมการตรวจสอบ	-	350,000
2. นายสุระ	คณิตทวีกุล	กรรมการ	-	330,000
3. นางสาวอารี	ปรีชานุกูล	กรรมการ	-	220,000
4. นายกฤษวัฒน์	วรวานิช	กรรมการ	-	220,000
5. นายบัญชา	พินธุภูมิ	กรรมการ	-	-
6. นายคงศักดิ์	บรรณาสถิตย์กุล	กรรมการ	-	220,000
7. นางสาววีรภรณ์	อุดมคุณธรรม	กรรมการตรวจสอบ	-	330,000
8. นายคัชพล	จุลชาติ	กรรมการตรวจสอบ	-	-
9. นายยุทธนา	หิมาการุณ	กรรมการตรวจสอบ	-	320,000

### 10.3.2 ค่าตอบแทนผู้บริหาร

ในปี 2555 - 2557 บริษัทมีการจ่ายค่าตอบแทนเป็นเงินเดือน โบนัส และค่าตอบแทนอื่นๆ ให้แก่ผู้บริหารบริษัท ดังนี้

ประเภทค่าตอบแทน	ปี 2555 (ล้านบาท)	ปี 2556 (ล้านบาท)	ปี 2557 (ล้านบาท)
เงินเดือน	17.49	22.80	24.60
เงินโบนัส	3.44	1.88	3.34
ค่าตอบแทนอื่นๆ	0.08	0.49	0.86
<b>รวม</b>	<b>21.01</b>	<b>25.17</b>	<b>28.80</b>

### 10.4 บุคลากร

ณ สิ้นปี 2555 - 2557 บริษัทและบริษัทย่อยมีพนักงานและบุคลากรทั้งสิ้น 1,954 คน 1,946 คน และ 1,926 คน ตามลำดับ โดยแบ่งได้ดังนี้

ลักษณะบุคลากร	31 ธ.ค. 2555 (คน)	31 ธ.ค. 2556 (คน)	31 ธ.ค. 2557 (คน)
ผู้บริหาร	6	8	7
ฝ่ายบริหาร	75	65	63
ฝ่ายปฏิบัติการ	1,606	1,572	1,643
ฝ่ายจัดการ	189	234	73
ฝ่ายการเงินและบัญชี	47	54	57
ฝ่ายกฎหมายและตรวจสอบภายใน	31	13	17
พนักงานบริษัทย่อย	-	-	66
<b>รวม</b>	<b>1,954</b>	<b>1,946</b>	<b>1,926</b>

#### 10.4.1 ผลตอบแทนพนักงาน

บริษัทมีการจ่ายผลตอบแทนให้แก่พนักงานในลักษณะต่างๆ ได้แก่เงินเดือน โบนัส และผลประโยชน์พนักงานอื่นๆ เช่น ค่าคอมมิชชั่นค่าตำแหน่งค่ากองทุนสำรองเลี้ยงชีพ เงินประกันสังคม หรือค่ายานพาหนะ เป็นต้น ซึ่งเป็นไปตามนโยบายการจ้างงานของบริษัทและบริษัทย่อย ทั้งนี้ ผลตอบแทนพนักงานดังกล่าวไม่รวมเจ้าหน้าที่ระดับผู้บริหาร โดยในปี 2555 - 2557 สรุปได้ดังตารางต่อไปนี้

ประเภทผลตอบแทน	ปี 2555 (ล้านบาท)	ปี 2556 (ล้านบาท)	ปี 2557 (ล้านบาท)
เงินเดือน	248.12	275.62	276.36
โบนัส	6.36	6.80	7.96
ผลประโยชน์อื่นๆ	153.66	163.06	176.94
<b>รวม</b>	<b>408.14</b>	<b>445.48</b>	<b>461.26</b>

เมื่อวันที่ 1 กุมภาพันธ์ 2557 บริษัทได้จัดตั้งกองทุนสำรองเลี้ยงชีพสำหรับพนักงานกับบริษัทหลักทรัพย์จัดการกองทุน กสิกรไทย จำกัด โดยมีวัตถุประสงค์เพื่อสร้างขวัญและกำลังใจให้แก่พนักงาน และเพื่อจูงใจให้พนักงานทำงานกับบริษัทในระยะยาว

#### 10.4.2 นโยบายในการพัฒนาพนักงาน

จากการที่บริษัทเป็นผู้จัดจำหน่ายสินค้าประเภทไอที ไม่ว่าจะเป็นคอมพิวเตอร์แบบตั้งโต๊ะ อุปกรณ์คอมพิวเตอร์ โทรศัพท์เคลื่อนที่ รวมไปถึงอุปกรณ์เสริมต่างๆ ซึ่งมีจำนวนสาขามากกว่า 200 สาขาทั่วประเทศนั้น การฝึกอบรมพนักงานขายที่ประจำอยู่ตามสาขาต่างๆ จึงมีความจำเป็นและมีความสำคัญอย่างยิ่งในการที่จะอธิบายถึงคุณสมบัติของสินค้าในแต่ละประเภทให้ลูกค้าเข้าใจได้ง่าย รวมไปถึงการปิดการขายกับลูกค้า ดังนั้น บริษัทจึงมีนโยบายในการพัฒนาพนักงานในด้านต่างๆ สรุปดังนี้

##### 1. ด้าน Training

เน้นการฝึกอบรมและพัฒนาบุคลากรทุกตำแหน่งงาน โดยจัดหลักสูตรและฝึกอบรมให้สอดคล้องกับเป้าหมายของบริษัท

##### 2. ด้าน Mentoring

เน้นการจัดทำระบบพี่เลี้ยงเพื่อดูแลสอนงานและให้คำแนะนำในการทำงานให้กับพนักงานใหม่และจัดทำเป็นคู่มือ On the Job Learning Guidelines

##### 3. ด้าน Coaching และ Follow Up

เน้นการจัดทำระบบสร้างเครื่องมือและแหล่งข้อมูลอ้างอิงที่มีมาตรฐาน เพื่อให้เกิดการสอนงาน การวัดความรู้ การจดจำ และการให้รางวัลกับพนักงาน เช่น Coaching Recognition System (CRS) และ Knowledge Training Online (KTO) เป็นต้น

##### 4. ด้าน Development

เน้นการจัดทำแผนพัฒนาบุคลากรทุกตำแหน่งงานให้มีความก้าวหน้าในอาชีพ (Career Path) และสร้างมาตรฐานเกณฑ์การพิจารณาการปรับตำแหน่งตามความสามารถ (Competency)

#### 10.4.3 ข้อพิพาทด้านแรงงานที่สำคัญในช่วง 3 ปีที่ผ่านมา

-ไม่มี-