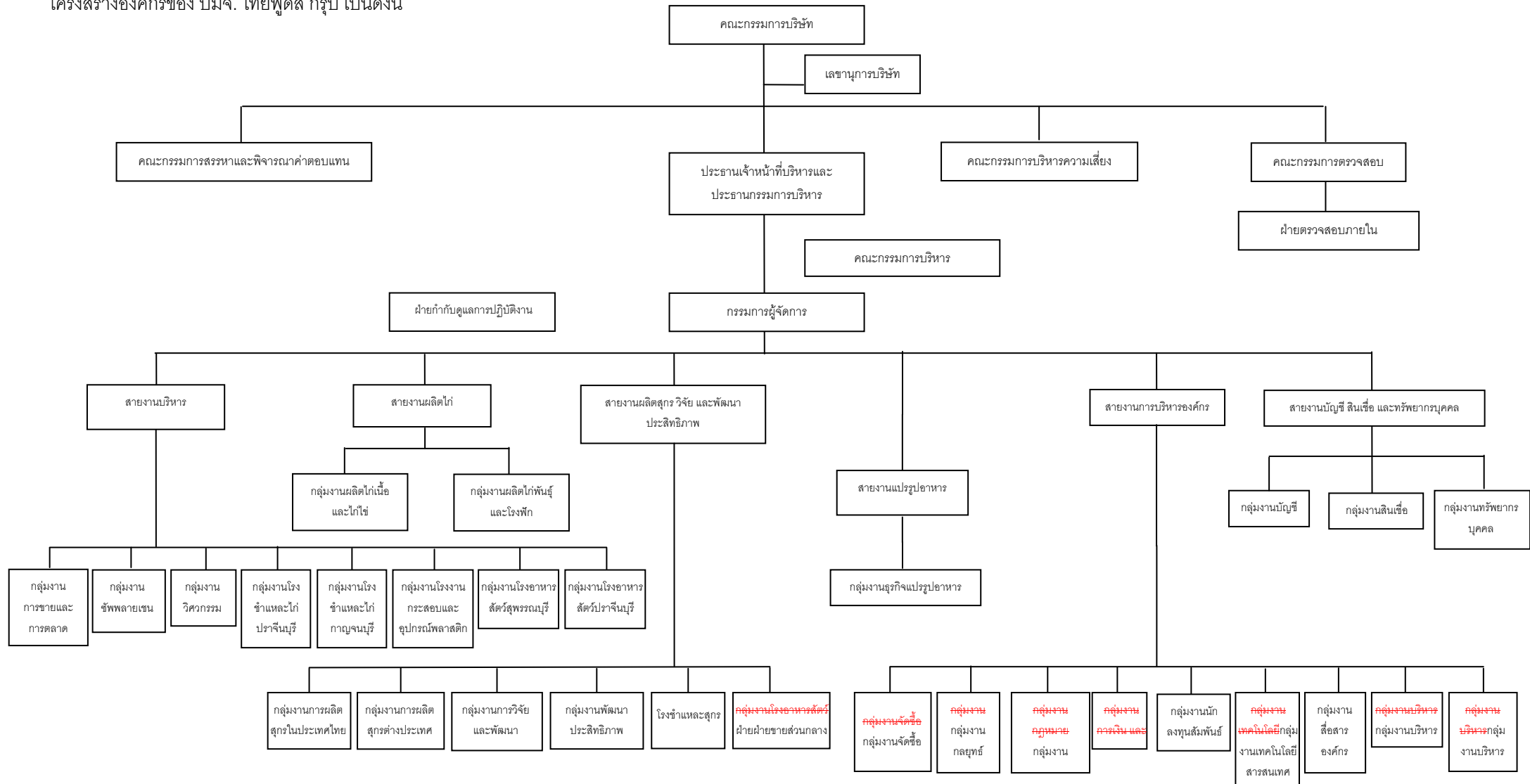


10. โครงสร้างการจัดการ

ณ วันที่ 4 พฤษภาคม 2558

โครงสร้างองค์กรของ บมจ. ไทยฟู้ดส์ กรุ๊ป เป็นดังนี้



## 10.1 คณะกรรมการ

ณ วันที่ 4 พฤษภาคม 2558 โครงสร้างการจัดการของ บมจ. ไทยฟู้ดส์ กรุ๊ป ประกอบด้วย 1) คณะกรรมการบริษัท 2) คณะกรรมการชุดย่อยจำนวน 4 ชุด ได้แก่ คณะกรรมการตรวจสอบ คณะกรรมการบริหาร คณะกรรมการสรรหาและพิจารณาค่าตอบแทน และคณะกรรมการบริหารความเสี่ยง และ 3) คณะผู้บริหาร

ทั้งนี้ คณะกรรมการชุดต่างๆ ของ บมจ. ไทยฟู้ดส์ กรุ๊ป มีรายละเอียดดังนี้

### 10.1.1 คณะกรรมการบริษัท

ณ วันที่ 4 พฤษภาคม 2558 คณะกรรมการบริษัทของ บมจ. ไทยฟู้ดส์ กรุ๊ป มีจำนวน 6 ท่าน ประกอบด้วย

รายชื่อคณะกรรมการบริษัท	ตำแหน่ง
1. นายสมชัย บุญนำศิริ	ประธานกรรมการ ประธานกรรมการสรรหาและพิจารณาค่าตอบแทน กรรมการอิสระ และกรรมการตรวจสอบ
2. นายเวทย์ นุชเจริญ	กรรมการอิสระ และประธานกรรมการตรวจสอบ
3. นายวีระศักดิ์ อึ้งขจรกุล	กรรมการอิสระ กรรมการตรวจสอบ และกรรมการสรรหาและพิจารณา ค่าตอบแทน
4. นายวินัย เตียวสมบุญธุรกิจ	กรรมการ ประธานกรรมการบริหาร และประธานเจ้าหน้าที่บริหาร
5. นายวัฒนา รัตนานนท์	กรรมการ และกรรมการสรรหาและพิจารณาค่าตอบแทน
6. นายวิวัฒน์ ธนิตติราภรณ์	กรรมการ และกรรมการผู้จัดการ และรักษาการรองกรรมการผู้จัดการ สายงานผลิตไก่

ทั้งนี้ รายละเอียดของกรรมการของ บมจ. ไทยฟู้ดส์ กรุ๊ป ปรากฏในเอกสารแนบ 1

#### กรรมการผู้มีอำนาจลงนามผูกพันบริษัท

1. นายวินัย เตียวสมบุญธุรกิจ
2. นายวัฒนา รัตนานนท์
3. นายวิวัฒน์ ธนิตติราภรณ์

“นายวินัย เตียวสมบุญธุรกิจ นายวัฒนา รัตนานนท์ นายวิวัฒน์ ธนิตติราภรณ์ กรรมการสองในสามลงลายมือชื่อ ร่วมกันและประทับตราของบริษัท”

การประชุมคณะกรรมการบริษัท

รายละเอียดของกรรมการที่เข้าร่วมประชุมเป็นดังนี้

รายชื่อคณะกรรมการบริษัท	จำนวนครั้งที่เข้าประชุมทั้งหมด		
	ปี 2556	ปี 2557	ปี 2558 (จนถึงวันที่ 31 มีนาคม)
1. นายสมชัย บุญนำศิริ <sup>1</sup>	-	11	2
2. นายเวทย์ นุชเจริญ <sup>1</sup>	-	10	2
3. นายวีระศักดิ์ อึ้งขจรกุล <sup>1</sup>	-	11	2
4. นายวินัย เตียวสมบุญภักดิ์	22	16	2
5. นายวัฒนา รัตนานนท์ <sup>2</sup>	22	15	2
6. นายวิวัฒน์ ฐนิตติภรณ์ <sup>2</sup>	22	17	2
7. นายวินิจ แสงอรุณ <sup>3</sup>	22	5	-
8. นายไชยศักดิ์ บุญประสพพรนโชติ <sup>4</sup>	5	-	-

หมายเหตุ <sup>1</sup> เข้าเป็นกรรมการเมื่อวันที่ 28 มีนาคม 2557

<sup>2</sup> เข้าเป็นกรรมการเมื่อวันที่ 12 ธันวาคม 2555

<sup>3</sup> เข้าเป็นกรรมการเมื่อวันที่ 12 ธันวาคม 2555 ลาออกเมื่อวันที่ 12 พฤษภาคม 2557

<sup>4</sup> เข้าเป็นกรรมการเมื่อวันที่ 12 ธันวาคม 2555 ลาออกเมื่อวันที่ 2 พฤษภาคม 2556

โดยมีนางสาวอรนุช เพ็ญศิริวรทรัพย์ เป็นเลขานุการคณะกรรมการบริษัท ตั้งแต่วันที่ 18 สิงหาคม 2557

**10.1.2 คณะกรรมการตรวจสอบ**

ณ วันที่ 4 พฤษภาคม 2558 คณะกรรมการตรวจสอบของบมจ. ไทยฟู้ดส์ กรุ๊ป มีจำนวน 3 ท่าน ประกอบด้วย

รายชื่อคณะกรรมการตรวจสอบ	ตำแหน่ง
1. นายเวทย์ นุชเจริญ	ประธานกรรมการตรวจสอบ
2. นายสมชัย บุญนำศิริ	กรรมการตรวจสอบ
3. นายวีระศักดิ์ อึ้งขจรกุล	กรรมการตรวจสอบ

โดยมีนายศรธร ทองประเสริฐ เป็นเลขานุการคณะกรรมการตรวจสอบ ตั้งแต่วันที่ 16 กรกฎาคม 2557

ทั้งนี้ นายเวทย์ นุชเจริญ และนายสมชัย บุญนำศิริ เป็นผู้ที่มีความรู้และประสบการณ์ทางด้านบัญชีและการเงินเพียงพอที่จะทำหน้าที่สอบทานความน่าเชื่อถือของงบการเงินของ บมจ. ไทยฟู้ดส์ กรุ๊ป ทั้งนี้ นายเวทย์ นุชเจริญ จบการศึกษาระดับปริญญาโทคณะพาณิชยศาสตร์และการบัญชี จากมหาวิทยาลัยธรรมศาสตร์ และนายสมชัย บุญนำศิริ จบการศึกษาระดับปริญญาโทคณะพาณิชยศาสตร์และการบัญชี จากมหาวิทยาลัยธรรมศาสตร์ และนายสมชัย บุญนำศิริ ตำแหน่งเป็นกรรมการตรวจสอบ และกรรมการอิสระที่บริษัท เดอะ แพลทินั่ม กรุ๊ป จำกัด (มหาชน)

### 10.1.3 คณะกรรมการบริหาร

ณ วันที่ 4 พฤษภาคม 2558 คณะกรรมการบริหารของบมจ. ไทยฟู้ดส์ กรุ๊ป มีจำนวน 6 ท่าน ประกอบด้วย

รายชื่อคณะกรรมการบริหาร	ตำแหน่ง
1. นายวินัย เตียวสมบุญกิจ	ประธานเจ้าหน้าที่บริหาร
2. นายวิวัฒน์ รัตนศิริภรณ์	กรรมการผู้จัดการ และรักษาการรองกรรมการผู้จัดการ สายงานผลิตไก่
3. น.สพ. เพชร นันทวิสัย	รองกรรมการผู้จัดการ สายงานผลิตสุกร วิจัย และพัฒนาประสิทธิภาพ
4. นางสาวดวงกมล ไสสี	รองกรรมการผู้จัดการ สายงานบริหารองค์กร และเลขานุการบริษัท
5. นายสันติ วุฒิสเคลา	ผู้ช่วยกรรมการผู้จัดการ สายงานผลิตไก่
6. นางสาวณัฐยา สวดสุนทร	ผู้ช่วยกรรมการผู้จัดการ สายงานบัญชีสินเชื่และทรัพยากรบุคคล

โดยมีนางสาวเสาวลักษณ์ จูประสงค์ เป็นเลขานุการคณะกรรมการบริหาร ตั้งแต่วันที่ 18 สิงหาคม 2557

หมายเหตุ <sup>1</sup> นายสมบุญ พันธุ์ไกร ซึ่งเคยดำรงตำแหน่ง รองกรรมการผู้จัดการ สายงานผลิตไก่ ได้ลาออกจากการเป็นพนักงานเมื่อวันที่ 4 พฤษภาคม 2558 โดยบริษัทฯ อยู่ระหว่างการสรรหานักวิชาการ

### 10.1.4 คณะกรรมการสรรหาและพิจารณาค่าตอบแทน

ณ วันที่ 4 พฤษภาคม 2558 คณะกรรมการสรรหาและพิจารณาค่าตอบแทนของบมจ. ไทยฟู้ดส์ กรุ๊ป มีจำนวน 3 ท่าน ประกอบด้วย

รายชื่อ คณะกรรมการสรรหาและพิจารณาค่าตอบแทน	ตำแหน่ง
1. นายสมชัย บุญนำศิริ	ประธานกรรมการสรรหาและพิจารณาค่าตอบแทน
2. นายวีระศักดิ์ อึ้งขจรกุล	กรรมการสรรหาและพิจารณาค่าตอบแทน
3. นายวัฒนา รัตนานนท์	กรรมการสรรหาและพิจารณาค่าตอบแทน

โดยมีนางสาวดวงกมล ไสสี เป็นเลขานุการคณะกรรมการสรรหาและพิจารณาค่าตอบแทน ตั้งแต่วันที่ 9 มิถุนายน

2557

## 10.1.5 คณะกรรมการบริหารความเสี่ยง

ณ วันที่ 4 พฤษภาคม 2558 คณะกรรมการบริหารความเสี่ยงของ บมจ. ไทยฟู้ดส์ กรุ๊ป มีจำนวน 4 ท่าน ประกอบด้วย

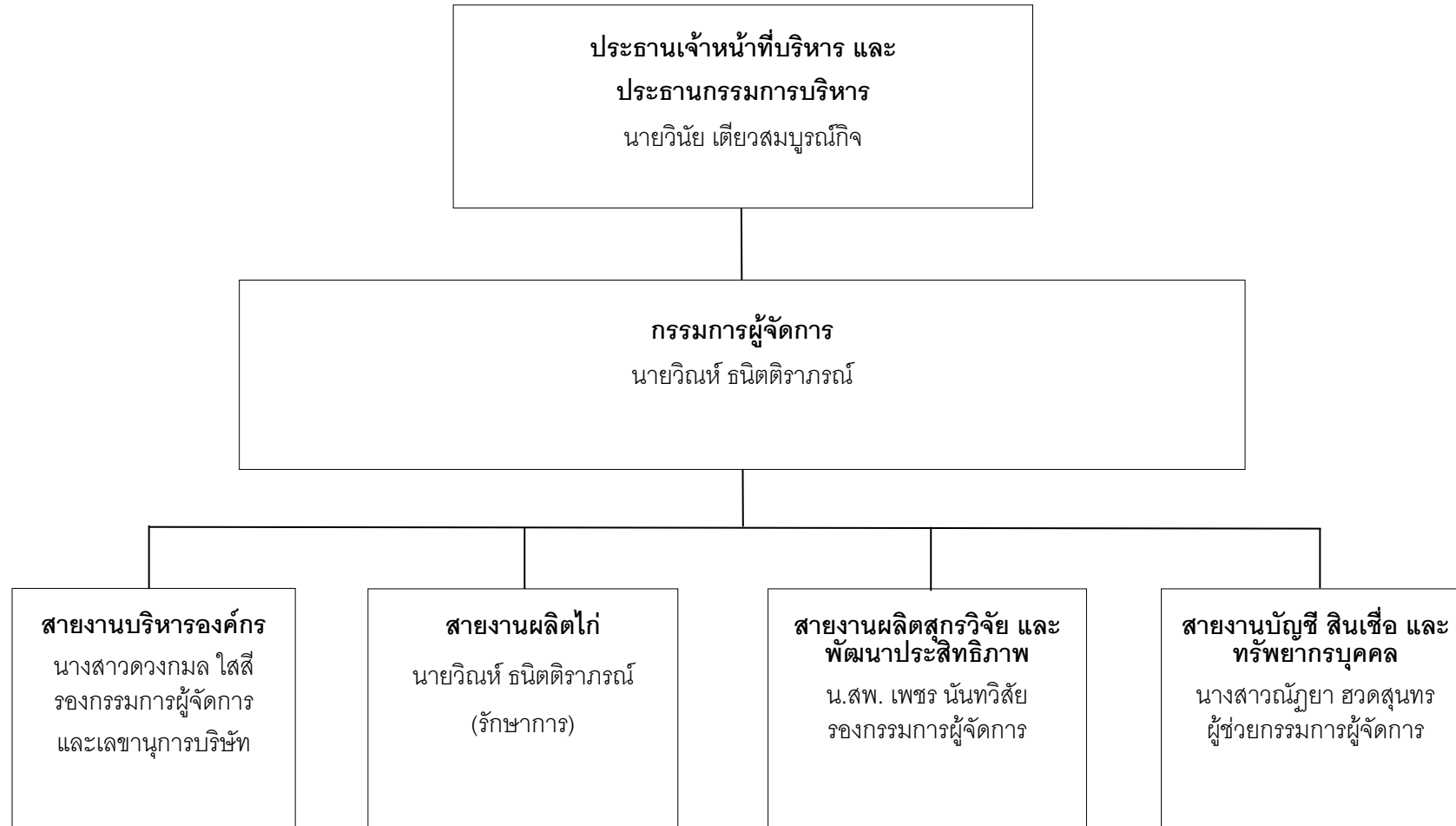
รายชื่อคณะกรรมการบริหารความเสี่ยง	ตำแหน่ง
1. นายสมชัย บุญนำศิริ	กรรมการบริหารความเสี่ยง
2. นายเวทย์ นุชเจริญ	กรรมการบริหารความเสี่ยง
3. นายวีระศักดิ์ อึ้งขจรกุล	กรรมการบริหารความเสี่ยง
4. นายวินัย เตียวสมบุญกิจ	กรรมการบริหารความเสี่ยง

โดยมีนางสาวดวงกมล ไสสี เป็นเลขานุการคณะกรรมการบริหารความเสี่ยง ตั้งแต่วันที่ 23 กุมภาพันธ์ 2558

10.2 **ผู้บริหาร** (ตามคำนิยามผู้บริหาร \* ของประกาศคณะกรรมการ ก.ล.ต. ที่ กจ. 17/2551 เรื่อง การกำหนดบทนิยามในประกาศเกี่ยวกับการออกและเสนอขายหลักทรัพย์ (รวมทั้งที่มีการแก้ไขเพิ่มเติม))

ณ วันที่ 4 พฤษภาคม 2558 โครงสร้างผู้บริหารของ บมจ. ไทยฟู้ดส์ กรุ๊ป เป็นดังนี้

โครงสร้างผู้บริหาร ณ วันที่ 4 พฤษภาคม 2558



ณ วันที่ 4 พฤษภาคม 2558 ผู้บริหารของ บมจ. ไทยฟู้ดส์ กรุ๊ป มีจำนวน 5 ท่าน ประกอบด้วย

รายชื่อผู้บริหาร	ตำแหน่ง
1. นายวินัย เตียวสมบุญภักดิ์	ประธานเจ้าหน้าที่บริหาร และประธานคณะกรรมการบริหาร
2. นายวิวัฒน์ ฐนิตติราภรณ์	กรรมการผู้จัดการ และรักษาการรองกรรมการผู้จัดการ สายงานผลิตไก่
3. น.สพ. เพชร นันทวิสัย	รองกรรมการผู้จัดการ สายงานผลิตสุกร วิจัย และพัฒนาประสิทธิภาพ
4. นางสาวดวงกมล ไสสี	รองกรรมการผู้จัดการ สายงานบริหารองค์กร และเลขานุการบริษัท
5. นางสาวณัฐญา สวดสุนทร	ผู้ช่วยกรรมการผู้จัดการ สายงานบัญชี สินเชื่อและทรัพยากรบุคคล

หมายเหตุ: \* ผู้บริหาร หมายความว่า ผู้จัดการ หรือผู้ดำรงตำแหน่งระดับบริหารที่รายชื่อแรกนับต่อจากผู้จัดการลงมา ผู้ซึ่งดำรงตำแหน่งเทียบเท่ากับผู้ดำรงตำแหน่งระดับบริหารรายชื่อที่สี่ทุกราย และให้หมายความรวมถึงผู้ดำรงตำแหน่งระดับบริหารในสายงานบัญชีหรือการเงินที่เป็นระดับผู้จัดการฝ่ายขึ้นไปหรือเทียบเท่า ทั้งนี้ รายละเอียดของผู้บริหารของ บมจ. ไทยฟู้ดส์ กรุ๊ป ปรากฏในเอกสารแนบ 1

### 10.3 เลขานุการบริษัท

คณะกรรมการบริษัท ได้แต่งตั้งนางสาวดวงกมล ไสสีเป็นเลขานุการบริษัท นับตั้งแต่วันที่ 8 มิถุนายน 2558 โดยมีหน้าที่และความรับผิดชอบตามที่กำหนดไว้ใน พ.ร.บ. หลักทรัพย์ โดยรายละเอียดหน้าที่ความรับผิดชอบของผู้ดำรงตำแหน่งเป็นเลขานุการบริษัทของ บมจ. ไทยฟู้ดส์ กรุ๊ป ปรากฏในเอกสารแนบ 1

### 10.4 ค่าตอบแทนกรรมการและผู้บริหาร

#### 10.4.1 ค่าตอบแทนกรรมการ

##### (ก) ค่าตอบแทนที่เป็นตัวเงิน

ในปี 2556 บมจ. ไทยฟู้ดส์ กรุ๊ป ไม่มีการจ่ายค่าตอบแทนให้แก่กรรมการ เนื่องจากยังไม่มิตีที่กำหนดค่าตอบแทน และเบี้ยประชุมคณะกรรมการบริษัท

เมื่อวันที่ 23 กุมภาพันธ์ 2558 บมจ. ไทยฟู้ดส์ กรุ๊ป ได้แต่งตั้งคณะกรรมการชุดย่อยเพิ่มขึ้นอีก 1 ชุด ได้แก่ คณะกรรมการบริหารความเสี่ยง จึงยังไม่มีการจ่ายค่าตอบแทนใด ๆ ณ วันที่ 31 ธันวาคม 2557

ณ วันที่ 31 ธันวาคม 2557 บมจ. ไทยฟู้ดส์ กรุ๊ป ได้จ่ายค่าตอบแทนให้แก่กรรมการจำนวน 6 ราย เป็นจำนวนทั้งสิ้น 2,700,000 บาท

ณ วันที่ 31 มีนาคม 2558 บมจ. ไทยฟู้ดส์ กรุ๊ป ได้จ่ายค่าตอบแทนให้แก่กรรมการจำนวน 6 ราย เป็นจำนวนทั้งสิ้น 1,466,000 บาท โดยค่าตอบแทนดังกล่าว เป็นค่าตอบแทนในรูปแบบค่าเบี้ยประชุมรายครั้ง โดยมีรายละเอียดดังต่อไปนี้

รายชื่อกรรมการบริษัท	ค่าตอบแทน (ณ วันที่ 31 ธันวาคม 2557)					โบนัส กรรมการปี 2557	รวม
	คณะกรรมการบริษัท		คณะกรรมการ ตรวจสอบ	คณะกรรมการ สรรหาและ พิจารณา ค่าตอบแทน	คณะกรรมการ บริหาร		
	ค่าเบี้ย ประชุม	ค่าตอบแทน ราย เดือน	ค่าเบี้ย ประชุม	ค่าเบี้ย ประชุม	ค่าเบี้ย ประชุม		
1.นายสมชัย บุญนำศิริ <sup>1</sup>	660,000	-	300,000	60,000	-	131,000	1,151,000
2.นายเวทย์ นุชเจริญ <sup>2</sup>	400,000	-	450,000	-	-	105,000	955,000
3.นายวีระศักดิ์ อึ้งขจรกุล <sup>2</sup>	440,000	-	300,000	40,000	-	105,000	885,000
4.นายวินัย เตียวสมบุญภักดิ์ <sup>3</sup>	400,000	-	-	-	-	105,000	505,000
5.นายวัฒนา รัตนานนท์ <sup>4</sup>	360,000	-	-	40,000	-	105,000	505,000
6.นายวิมล รัตนศิริภรณ์ <sup>5</sup>	440,000	-	-	-	-	105,000	545,000
7.นายวินิจ แสงอรุณ <sup>6</sup>	-	-	-	-	-	-	-
รวม	2,700,000	-	1,050,000	140,000	-	656,000	4,546,000

หมายเหตุ<sup>1</sup> เข้าเป็นกรรมการเมื่อวันที่ 28 มีนาคม 2557 และได้รับแต่งตั้งเป็นประธานกรรมการโดยที่ประชุมคณะกรรมการบริษัท เมื่อวันที่ 5 สิงหาคม 2557

<sup>2</sup> เข้าเป็นกรรมการเมื่อวันที่ 28 มีนาคม 2557

<sup>3</sup> ได้รับแต่งตั้งเป็นกรรมการอีกครั้ง โดยที่ประชุมวิสามัญผู้ถือหุ้น เมื่อวันที่ 5 สิงหาคม 2557

<sup>4</sup> เข้าเป็นกรรมการเมื่อวันที่ 12 ธันวาคม 2555 และได้รับแต่งตั้งเป็นกรรมการอีกครั้งโดยที่ประชุมวิสามัญผู้ถือหุ้น เมื่อวันที่ 5 สิงหาคม 2557

<sup>5</sup> เข้าเป็นกรรมการเมื่อวันที่ 12 ธันวาคม 2555

<sup>6</sup> เข้าเป็นกรรมการเมื่อ 12 ธันวาคม 2555 ลาออกเมื่อวันที่ 12 พฤษภาคม 2557



รายชื่อกรรมการบริษัท	ค่าตอบแทน (ณ วันที่ 31 มีนาคม 2558)					โบนัส กรรมการปี 2557 <sup>1</sup>	รวม
	คณะกรรมการบริษัท		คณะกรรมการ ตรวจสอบ	คณะกรรมการกา รสรรหาและ พิจารณา ค่าตอบแทน	คณะกรรมการ บริหาร		
	ค่าเบี้ย ประชุม	ค่าตอบแทน ราย เดือน	ค่าเบี้ย ประชุม	ค่าเบี้ย ประชุม	ค่าเบี้ย ประชุม		
1.นายสมชัย บุญนำศิริ <sup>2</sup>	120,000	-	60,000	30,000	-	131,000	341,000
2.นายเวทย์ นุชเจริญ <sup>3</sup>	80,000	-	100,000		-	105,000	285,000
3.นายวีระศักดิ์ อึ้งขจรกุล <sup>4</sup>	80,000	-	60,000	20,000	-	105,000	265,000
4.นายวินัย เดียวสมบุรณ์กิจ <sup>5</sup>	80,000	-	-		-	105,000	185,000
5.นายวัฒนา รัตนานนท์ <sup>6</sup>	80,000	-	-	20,000	-	105,000	205,000
6.นายวิมล รัตนศิริภรณ์ <sup>7</sup>	80,000	-	-		-	105,000	185,000
รวม	520,000	-	220,000	70,000	-	656,000	1,466,000

หมายเหตุ<sup>1</sup> บริษัทได้มีการจ่ายโบนัสกรรมการปี 2557 ณ วันที่ 31 มีนาคม 2558

<sup>2</sup> เข้าเป็นกรรมการเมื่อวันที่ 28 มีนาคม 2557 และได้รับแต่งตั้งเป็นประธานกรรมการโดยที่ประชุมคณะกรรมการบริษัท เมื่อวันที่ 5 สิงหาคม 2557

<sup>3</sup> เข้าเป็นกรรมการเมื่อวันที่ 28 มีนาคม 2557

<sup>4</sup> ได้รับแต่งตั้งเป็นกรรมการอีกครั้งโดยที่ประชุมวิสามัญผู้ถือหุ้น เมื่อวันที่ 5 สิงหาคม 2557

<sup>5</sup> เข้าเป็นกรรมการเมื่อวันที่ 12 ธันวาคม 2555 และได้รับแต่งตั้งเป็นกรรมการอีกครั้งโดยที่ประชุมวิสามัญผู้ถือหุ้น เมื่อวันที่ 5 สิงหาคม 2557

<sup>6</sup> เข้าเป็นกรรมการเมื่อวันที่ 12 ธันวาคม 2555

<sup>7</sup> เข้าเป็นกรรมการเมื่อ 12 ธันวาคม 2555 ลาออกเมื่อวันที่ 12 พฤษภาคม 2557

(ข) ค่าตอบแทนที่ไม่เป็นตัวเงิน

ไม่มี

## 10.4.2 ค่าตอบแทนของผู้บริหาร

## (ก) ค่าตอบแทนที่เป็นตัวเงิน

ในปี 2557 บมจ. ไทยฟู้ดส์ กรุ๊ป ได้จ่ายค่าตอบแทนให้แก่ประธานคณะกรรมการบริหาร ประธานเจ้าหน้าที่บริหาร และผู้บริหารรวม 7 ราย เป็นจำนวนเงินทั้งสิ้นประมาณ 30.3 ล้านบาท และ ณ วันที่ 31 มีนาคม 2558 บมจ. ไทยฟู้ดส์ กรุ๊ป ได้จ่ายค่าตอบแทนให้แก่ประธานคณะกรรมการบริหาร ประธานเจ้าหน้าที่บริหาร และผู้บริหารรวม 7 ราย เป็นจำนวนเงินทั้งสิ้นประมาณ 8.5 ล้านบาท โดยค่าตอบแทนดังกล่าวเป็นค่าตอบแทนในรูปแบบเงินเดือน โบนัส และค่าตอบแทนอื่น ๆ โดยมีรายละเอียดดังต่อไปนี้

ประเภท ค่าตอบแทน	ปี 2557		ปี 2558 (จนถึงวันที่ 31 มีนาคม)	
	จำนวนผู้บริหาร	จำนวนเงินรวม (บาท)	จำนวนผู้บริหาร	จำนวนเงินรวม (บาท)
เงินเดือน	7 <sup>(2)(3)</sup>	18,648,000	7 <sup>(3)</sup>	6,791,490
โบนัส	7 <sup>(3)</sup>	6,716,000	2	1,062,000
ค่าตอบแทนอื่น ๆ <sup>(1)</sup>	7 <sup>(3)</sup>	4,890,001	7 <sup>(3)</sup>	606,045
รวม		30,254,001		8,459,535

ทั้งนี้ กองทุนสำรองเลี้ยงชีพของบริษัทฯ จัดตั้งเมื่อวันที่ 1 กรกฎาคม 2557

(1) ค่าตอบแทนอื่นได้แก่ค่าเดินทางค่าโทรศัพท์ค่าตอบแทนพิเศษ (Incentive)

(2) ผู้บริหารจำนวน 3 รายซึ่งเป็นกรรมการ ได้แก่ นายวินิจแสงอรุณ\* นายวินัย เตียวสมบุญรอดกิจนายวิวัฒน์นิติวิธาภรณ์\* นายวินิจ แสงอรุณ ลาออกจากการเป็นกรรมการบริษัท และผู้บริหารของบริษัท เมื่อวันที่ 12 พฤษภาคม 2557

(3) นักรวม นายสันติ วุฒิเศลา ซึ่งดำรงตำแหน่งกรรมการบริหารและผู้ช่วยกรรมการผู้จัดการสายงานผลิตไก่ อย่างไรก็ตาม นายสันติ วุฒิเศลา ไม่ถือว่าเป็นผู้บริหารตามนิยามของประกาศคณะกรรมการ ก.ล.ต. ที่ กจ. 17/2551 เรื่องการกำหนดบทนิยามในประกาศเกี่ยวกับการออกและเสนอขายหลักทรัพย์ (รวมทั้งที่มีการแก้ไขเพิ่มเติม)

## (ข) ค่าตอบแทนที่ไม่เป็นตัวเงิน

บมจ. ไทยฟู้ดส์ กรุ๊ป ได้จัดให้มีรถประจำตำแหน่ง ทั้งนี้ มูลค่าของรถประจำตำแหน่งดังกล่าวจะอยู่ภายในวงเงินไม่เกิน 2.8 ล้านบาท ต่อปี

## 10.5 บุคลากร

## 10.5.1 จำนวนพนักงาน

ณ วันที่ 31 มีนาคม 2558 บมจ. ไทยฟู้ดส์ กรุ๊ปและบริษัทย่อย มีพนักงานจำนวนทั้งสิ้น 2,207 คน โดยแบ่งตามแผนก ดังนี้

ฝ่ายงาน	ณ วันที่ 31 ธันวาคม 2555	ณ วันที่ 31 ธันวาคม 2556	ณ วันที่ 31 ธันวาคม 2557 <sup>(1)</sup>	ณ วันที่ 31 มีนาคม 2558 <sup>(1)</sup>
	จำนวน(คน)	จำนวน(คน)	จำนวน(คน)	จำนวน(คน)
สายงานบริหาร	435	484	895	917
สายงานผลิตไก่	251	269	230	229
สายงานผลิตสุกร วิจัยและพัฒนา	181	274	454	476
สายแปรรูปอาหาร	-	-	-	4
สายงานบริหารองค์กร	87	120	193	203
สายงานบัญชี สินเชื่อ และทรัพยากรบุคคล	184	226	281	295
ฝ่ายตรวจสอบภายใน	-	3	6	7
ฝ่ายกำกับดูแลการปฏิบัติงาน	-	-	3	4
ฝ่ายอื่น ๆ	28	34	71	72
รวม	1,166	1,410	2,133	2,207

ทั้งนี้ จากอดีตจนถึงปัจจุบัน บริษัทมีการเพิ่มจำนวนพนักงานอย่างต่อเนื่องเพื่อรองรับกับแผนดำเนินงานของธุรกิจ และการขยายตัวทางธุรกิจ

หมายเหตุ (1) ข้อมูลของ บมจ. ไทยฟู้ดส์ กรุ๊ป และบริษัทย่อย 10 บริษัท ได้แก่ TFPF TFCF TFFM TFRC TFLF TFSF T-Paragon TVSL AYAT และ TFSI

### 10.5.2 ค่าตอบแทนของพนักงาน

ในปี 2557 บริษัทฯ ได้จ่ายค่าตอบแทนให้แก่พนักงานรวม 2,133 ราย เป็นจำนวนเงินทั้งสิ้นประมาณ 635.0 ล้านบาทและสำหรับงวดสามเดือนสิ้นสุดวันที่ 31 มีนาคม 2558 บริษัทฯ ได้จ่ายค่าตอบแทนให้แก่พนักงานรวม 2,203 ราย เป็นจำนวนเงินทั้งสิ้นประมาณ 225.6 ล้านบาทโดยค่าตอบแทนดังกล่าวเป็นค่าตอบแทนในรูปแบบเงินเดือน โบนัส และค่าตอบแทนอื่น ๆ โดยมีรายละเอียดดังต่อไปนี้

ประเภท ค่าตอบแทน	ณ วันที่ 31 ธันวาคม 2557		ณ วันที่ 31 มีนาคม 2558	
	จำนวน (คน)	จำนวนเงิน (บาท)	จำนวน (คน)	จำนวนเงิน (บาท)
เงินเดือน	2,133	462,175,895.1	2,203	139,583,525.4
โบนัส		50,263,699.4		38,980,452.4
ค่าตอบแทนอื่น ๆ		122,573,710.9		47,070,822.5
รวม		635,013,305.4		225,634,800.3

ทั้งนี้ กองทุนสำรองเลี้ยงชีพของบมจ. ไทยฟู้ดส์ กรุ๊ปและบริษัทย่อยจัดตั้งเมื่อวันที่ 1 กรกฎาคม 2557

### 10.5.3 นโยบายในการพัฒนาพนักงาน

บริษัทฯ มุ่งเน้นพัฒนาบุคลากรของบริษัทฯ เพื่อให้พนักงานของบริษัทฯ มีความรู้และความสามารถซึ่งเป็นการสนับสนุนการดำเนินงานและส่งเสริมการเจริญเติบโตของบริษัทฯ โดยในแต่ละปี บริษัทฯ ได้จัดให้มีการสำรวจความต้องการของพนักงานเกี่ยวกับการฝึกอบรม และได้จัดให้มีการอบรมหลักสูตรต่าง ๆ นอกสถานที่ รวมทั้งจัดให้มีการติดตามและประเมินผลการฝึกอบรมดังกล่าวด้วยสำหรับปีสิ้นสุดวันที่ 31 ธันวาคม 2558 บริษัทฯ ได้จัดสรรงบประมาณสำหรับการฝึกอบรมเป็นจำนวน 11.6 ล้านบาทเพื่อพัฒนาความรู้และความสามารถของพนักงานสำหรับปีสิ้นสุดวันที่ 31 ธันวาคม 2557 บริษัทฯ มีค่าใช้จ่ายสำหรับการฝึกอบรมเป็นจำนวน 7.5 ล้านบาทและสำหรับงวดสามเดือนสิ้นสุด ณ วันที่ 31 มีนาคม 2558 บริษัทฯ มีค่าใช้จ่ายสำหรับการฝึกอบรม เป็นจำนวน 0.8 ล้านบาท สำหรับการฝึกอบรมและการพัฒนาทรัพยากรบุคคล

### 10.5.4 ข้อพิพาทด้านแรงงาน

ในระยะเวลาสามปีที่ผ่านมา จนถึงวันที่ 31 มีนาคม 2558 บริษัทฯ ไม่มีข้อพิพาทด้านแรงงานที่บริษัทฯ เป็นคู่ความหรือคู่กรณีซึ่งอาจมีผลกระทบอย่างมีนัยสำคัญต่อการดำเนินธุรกิจของบริษัทฯ