

## 10. โครงสร้างการจัดการ

### 10.1 คณะกรรมการ

ณ วันที่ 30 มิถุนายน 2557 คณะกรรมการบริษัทฯ ประกอบด้วย กรรมการจำนวน 10 ท่าน ดังนี้

|     |                            |   |
|-----|----------------------------|---|
| 1.  | ดร. แคทลีน มาลีเนนท์       | ประธานกรรมการ ประธานกรรมการบริหาร และ กรรมการสรรหาและกำหนดค่าตอบแทน |
| 2.  | นายพรหมินทร์ เลิศสุริย์เดช | รองประธานกรรมการ และกรรมการอิสระ                                    |
| 3.  | นายสมศักดิ์ วรวิจักษ์ณ์    | กรรมการ   |
| 4.  | นายแมทธิว กิจโอธาน         | กรรมการ   |
| 5.  | นายวิค กิจโอธาน            | กรรมการและกรรมการบริหาร   |
| 6.  | นายพละ สุขเวช              | กรรมการอิสระ  |
| 7.  | นางศิริเพ็ญ สีตสุวรรณ      | กรรมการอิสระ และประธานกรรมการตรวจสอบ                                |
| 8.  | นายประสิทธิ์ เชื้อพานิช    | กรรมการอิสระ กรรมการตรวจสอบ และประธาน กรรมการสรรหาและกำหนดค่าตอบแทน |
| 9.  | นายบุญชู ดิเรกสถาพร        | กรรมการอิสระ และกรรมการตรวจสอบ                                      |
| 10. | นายสมภพ พรหมพนาพิทักษ์     | กรรมการ กรรมการบริหาร และกรรมการสรรหาและ กำหนดค่าตอบแทน             |
|     | นายธีร์ สีสัมพรโรจน์       | เลขานุการบริษัท และกรรมการบริหาร                                    |

กรรมการผู้มีอำนาจลงนามแทนบริษัทตามหนังสือรับรองบริษัท

กรรมการผู้มีอำนาจลงนามแทนบริษัทฯ คือ ดร. แคทลีน มาลีเนนท์, นายวิค กิจโอธาน, นายแมทธิว กิจโอธาน หรือ นายสมภพ พรหมพนาพิทักษ์ กรรมการสองในสี่คน ลงลายมือชื่อและประทับตราสำคัญของบริษัทฯ

## การประชุมคณะกรรมการ

รายละเอียดจำนวนครั้งของการประชุม และจำนวนครั้งที่กรรมการแต่ละท่านได้เข้าร่วมประชุมตั้งแต่ต้นปี 2556 ถึงสิ้นเดือนมิถุนายน 2557 สรุปได้ดังนี้

| ชื่อ-สกุล                                  | ตำแหน่ง                             | จำนวนครั้งที่เข้าประชุม/จำนวน<br>ครั้งการประชุม |                       |
|--|-------------------------------------|---|-----------------------|
|  |                                     | ปี 2556   | 6 เดือนแรก<br>ปี 2557 |
| 1 ดร. แคทลีน มาลีนนท์                      | ประธานกรรมการ                       | 20/20   | 4/4                   |
| 2 นายพรหมินทร์ เลิศสุริย์เดช <sup>1</sup>  | รองประธานกรรมการและกรรมการอิสระ     | 4/4   | 3/4                   |
| 3 นายแมทธิว กิจโอธาน                       | กรรมการ                             | 18/20   | 3/4                   |
| 4 นายวิค กิจโอธาน                          | กรรมการ                             | 20/20   | 4/4                   |
| 5 นายพละ สุขเวช <sup>1</sup>               | กรรมการอิสระ                        | 3/4   | 2/4                   |
| 6 นางศิริเพ็ญ สีตสุวรรณ <sup>1</sup>       | กรรมการอิสระและประธานกรรมการตรวจสอบ | 3/4   | 3/4                   |
| 7 นายประสิทธิ์ เชื้อพานิช <sup>1</sup>     | กรรมการอิสระและกรรมการตรวจสอบ       | 4/4   | 2/4                   |
| 8 น.ส. ประภาวรัตน์ ตั้งควัฒนา <sup>2</sup> | กรรมการ                             | 13/13   | --                    |
| 9 นายประชา มาลีนนท์ <sup>3</sup>           | ประธานกรรมการ                       | 14/15   | --                    |
| 10 นายธีรยุทธ ทูมมานนท์ <sup>3</sup>       | กรรมการ                             | 15/15   | --                    |
| 11 นายสมศักดิ์ พยับเดชาชัย <sup>3</sup>    | กรรมการ                             | 15/15   | --                    |
| 12 นายพุทธิพงษ์ เย็นสมุทร <sup>3</sup>     | กรรมการ                             | 15/15   | --                    |
| 13 นายณฤทธิ์ ยูวบูรณ์ <sup>4</sup>         | กรรมการ                             | 16/16   | --                    |
| 14 นายบุญชู ดิเรกสถาพร <sup>5</sup>        | กรรมการอิสระและกรรมการตรวจสอบ       | 3/3   | 4/4                   |
| 15 นายสมภาพ พรหมพนาพิทักษ์ <sup>6</sup>    | กรรมการ                             | 3/3   | 4/4                   |
| 16 นายสุนทร โภคาชัยพัฒน์ <sup>7</sup>      | กรรมการ                             | 18/20   | 2/4                   |
| 17 นายสมศักดิ์ วรวิจักษณ์ <sup>8</sup>     | กรรมการ                             | --  | --                    |

หมายเหตุ: <sup>1</sup> ที่ประชุมคณะกรรมการบริษัท ครั้งที่ 16/2556 เมื่อวันที่ 31 กรกฎาคม 2556 ได้มีมติอนุมัติการแต่งตั้งให้ดำรงตำแหน่งกรรมการบริษัท

<sup>2</sup> ลาออกจากการดำรงตำแหน่งกรรมการบริษัท ตั้งแต่ช่วงเดือนมิถุนายน 2556

<sup>3</sup> ลาออกจากการดำรงตำแหน่งกรรมการบริษัท ตั้งแต่ช่วงเดือนสิงหาคม 2556

<sup>4</sup> ลาออกจากการดำรงตำแหน่งกรรมการบริษัท ตั้งแต่ช่วงเดือนกันยายน 2556

<sup>5</sup> ที่ประชุมคณะกรรมการบริษัท ครั้งที่ 17/2556 เมื่อวันที่ 16 กันยายน 2556 ได้มีมติอนุมัติการแต่งตั้งให้ดำรงตำแหน่งกรรมการบริษัท

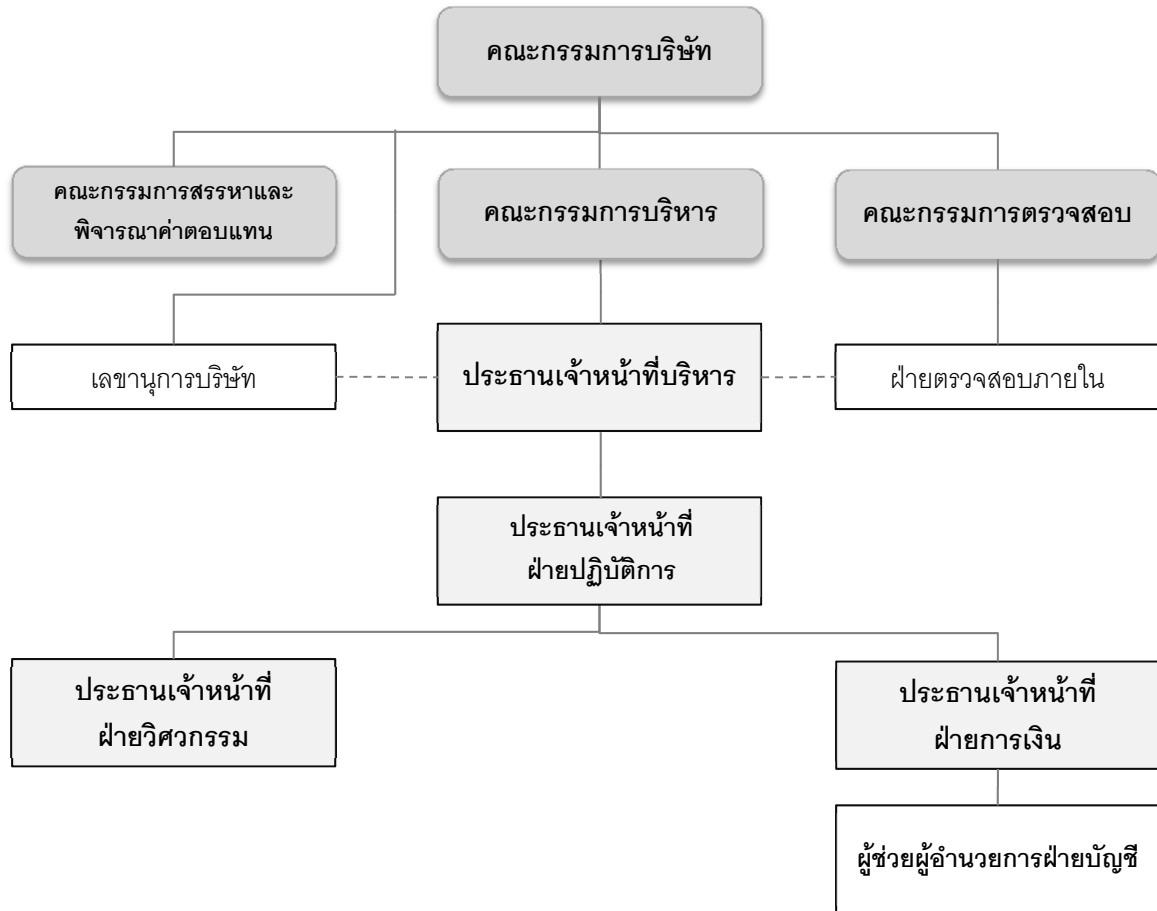
<sup>6</sup> ที่ประชุมคณะกรรมการบริษัท ครั้งที่ 18/2556 เมื่อวันที่ 18 พฤศจิกายน 2556 ได้มีมติอนุมัติการแต่งตั้งให้ดำรงตำแหน่งกรรมการบริษัท

<sup>7</sup> ครบวาระการดำรงตำแหน่งกรรมการบริษัท ในเดือนเมษายน 2557

<sup>8</sup> ที่ประชุมสามัญผู้ถือหุ้นประจำปี 2557 เมื่อวันที่ 30 เมษายน 2557 ได้มีมติอนุมัติการแต่งตั้งให้ดำรงตำแหน่งกรรมการบริษัท

## 10.2 ผู้บริหาร

โครงสร้างคณะผู้บริหาร ณ วันที่ 30 มิถุนายน 2557



คณะผู้บริหาร ประกอบด้วย ผู้บริหารจำนวน 5 ท่าน ดังนี้

|   |                        |                                 |
|---|------------------------|---------------------------------|
| 1 | ดร. แคทลีน มาลีนนท์    | ประธานเจ้าหน้าที่บริหาร         |
| 2 | นายสมภพ พรหมพนาพิทักษ์ | ประธานเจ้าหน้าที่ฝ่ายปฏิบัติการ |
| 3 | นายวิค กิจโอธาน        | ประธานเจ้าหน้าที่ฝ่ายวิศวกรรม   |
| 4 | นายธีร์ สีอัมพรโรจน์   | ประธานเจ้าหน้าที่ฝ่ายการเงิน    |
| 5 | นายรณชัย รุ่งฟ้า       | ผู้ช่วยผู้อำนวยการฝ่ายบัญชี     |

### 10.3 เลขานุการบริษัท

ที่ประชุมคณะกรรมการบริษัท ครั้งที่ 1/2556 เมื่อวันที่ 4 ธันวาคม 2556 ได้แต่งตั้ง นายธีร์ สีสัมพรโรจน์ เป็นเลขานุการบริษัท เพื่อให้เป็นไปตามข้อกำหนดของพระราชบัญญัติหลักทรัพย์และตลาดหลักทรัพย์ พ.ศ. 2535 (รวมทั้งที่ได้มีการแก้ไขเพิ่มเติม) โดยคุณสมบัติของผู้ดำรงตำแหน่งเป็นเลขานุการบริษัทปรากฏในเอกสารแนบ 1

เลขานุการบริษัท มีหน้าที่หลักในการจัดทำและเก็บรักษาทะเบียนกรรมการ หนังสือนัดประชุมคณะกรรมการ รายงานการประชุมคณะกรรมการ รายงานประจำปีของบริษัทฯ หนังสือนัดประชุมผู้ถือหุ้น รายงานการประชุมผู้ถือหุ้น รวมทั้งเก็บรักษา รายงานการมีส่วนได้เสียที่รายงานโดยกรรมการหรือผู้บริหาร ดำเนินการอื่นๆ ตามที่คณะกรรมการกำกับตลาดทุนประกาศ กำหนด และจัดส่งสำเนารายงานการมีส่วนได้เสียตามมาตรา 89/14 ซึ่งจัดทำโดยกรรมการให้ประธานกรรมการและประธานกรรมการตรวจสอบทราบภายในเจ็ดวันทำการนับแต่วันที่บริษัทฯ ได้รับรายงานนั้น

#### หน้าที่ และความรับผิดชอบของเลขานุการบริษัท

1. จัดทำและเก็บรักษาทะเบียนกรรมการ หนังสือนัดประชุมคณะกรรมการ รายงานการประชุมคณะกรรมการ รายงานประจำปีของบริษัทฯ หนังสือนัดประชุมผู้ถือหุ้น รายงานการประชุมผู้ถือหุ้น
2. เก็บรักษา รายงานการมีส่วนได้เสียที่รายงานโดยกรรมการหรือผู้บริหาร
3. ดำเนินการอื่นๆ ตามที่คณะกรรมการกำกับตลาดทุนกำหนด
4. จัดส่งสำเนารายงานการมีส่วนได้เสียตามมาตรา 89/14 ของพระราชบัญญัติหลักทรัพย์และตลาดหลักทรัพย์ พ.ศ. 2535 (แก้ไขเพิ่มเติม) ซึ่งจัดทำโดยกรรมการ ให้แก่ประธานกรรมการ และประธานกรรมการตรวจสอบทราบภายใน 7 วันทำการนับแต่วันที่บริษัทฯ ได้รับรายงานนั้น
5. หน้าที่และความรับผิดชอบอื่นใดตามที่กำหนดในพระราชบัญญัติหลักทรัพย์และตลาดหลักทรัพย์ พ.ศ. 2535 (แก้ไขเพิ่มเติม)

### 10.4 ค่าตอบแทนกรรมการและผู้บริหาร

บริษัทฯ ได้กำหนดค่าตอบแทนกรรมการไว้อย่างชัดเจนและโปร่งใส สอดคล้องกับบทบาท หน้าที่ความรับผิดชอบในการกำกับการทำงานของบริษัทฯ และผ่านการพิจารณาความเหมาะสมโดยคำนึงถึงผลประโยชน์สูงสุดต่อบริษัทฯ สำหรับค่าตอบแทน กรรมการและผู้บริหารในปี 2556 และช่วง 6 เดือนแรกของปี 2557 มีรายละเอียดดังนี้

#### 10.4.1 ค่าตอบแทนที่เป็นตัวเงิน

##### 1) ค่าตอบแทนกรรมการ

บริษัทฯ มีการกำหนดค่าตอบแทนกรรมการเป็นประจำทุกปี ผ่านการอนุมัติจากที่ประชุมผู้ถือหุ้น ทั้งนี้ ที่ประชุมสามัญผู้ถือหุ้น ประจำปี 2557 ของบริษัทฯ เมื่อวันที่ 30 เมษายน 2557 ได้มีมติอนุมัติค่าตอบแทนกรรมการประจำปี 2557 เป็นรายครั้งที่เข้าประชุม โดยมีรายละเอียดดังนี้

เบี้ยประชุมแยกตามคณะและตำแหน่งดังนี้ (บาท/จำนวนที่เข้าประชุม)

| คณะ/ตำแหน่ง                        | ประธานกรรมการ | รองประธานกรรมการ | กรรมการ |
|------------------------------------|---------------|------------------|---------|
| คณะกรรมการบริษัท                   | 30,000        | 20,000           | 15,000  |
| คณะกรรมการตรวจสอบ                  | 30,000        | N.A.             | 15,000  |
| คณะกรรมการสรรหาและพิจารณาค่าตอบแทน | 30,000        | N.A.             | 15,000  |

โดยในปี 2556 และในช่วง 6 เดือนแรกของปี 2557 ค่าตอบแทนกรรมการ เท่ากับ 510,000 บาท และ 795,000 บาท ตามลำดับ โดยมีรายละเอียด ดังนี้

| ชื่อ-สกุล                    | ตำแหน่ง                             | ปี 2556        | 6 เดือนแรก ปี 2557 |
|------------------------------|-------------------------------------|----------------|--------------------|
| 1 ดร. แคทลีน มาลินนท์        | ประธานกรรมการ                       | 90,000         | 150,000            |
| 2 นายพรหมินทร์ เลิศสุริย์เดช | รองประธานกรรมการและกรรมการอิสระ     | 60,000         | 60,000             |
| 3 นายสุนทร โภคาชัยพัฒน์      | กรรมการ                             | 15,000         | 30,000             |
| 4 นายแมทธิว กิจโอธาน         | กรรมการ                             | 15,000         | 45,000             |
| 5 นายวิค กิจโอธาน            | กรรมการ                             | 45,000         | 60,000             |
| 6 นายพละ สุขเวช              | กรรมการอิสระ                        | 30,000         | 30,000             |
| 7 นางศิริเพ็ญ สีสสุวรรณ      | กรรมการอิสระและประธานกรรมการตรวจสอบ | 60,000         | 135,000            |
| 8 นายประสิทธิ์ เชื้อพานิช    | กรรมการอิสระและกรรมการตรวจสอบ       | 75,000         | 90,000             |
| 9 นายบุญชู ดิเรกสถาพร        | กรรมการอิสระและกรรมการตรวจสอบ       | 75,000         | 105,000            |
| 10 นายสมภพ พรหมพนาพิทักษ์    | กรรมการ                             | 45,000         | 90,000             |
| <b>รวม (บาท)</b>             |                                     | <b>510,000</b> | <b>795,000</b>     |

## 2) ค่าตอบแทนกรรมการบริหารและผู้บริหาร

ในปี 2556 และช่วง 6 เดือนแรกของปี 2557 บริษัทฯ มีการจ่ายค่าตอบแทนที่เป็นตัวเงิน ได้แก่ เงินเดือน โบนัส และค่าตอบแทนอื่นๆ ให้แก่กรรมการบริหารและผู้บริหาร จำนวน 21 ล้านบาท และจำนวน 10 ล้านบาท ตามลำดับ

ตารางแสดงค่าตอบแทนกรรมการบริหารและผู้บริหารของบริษัทฯ ในปี 2556 และช่วง 6 เดือนแรกของปี 2557

| ประเภท  | ปี 2556     |                     | 6 เดือนแรก ปี 2557 |                     |
|---|-------------|---------------------|--------------------|---------------------|
|   | จำนวน (ราย) | ค่าตอบแทน (ล้านบาท) | จำนวน (ราย)        | ค่าตอบแทน (ล้านบาท) |
| เงินเดือนและโบนัส   | 5           | 20                  | 5                  | 10                  |
| ค่าตอบแทนอื่นๆ ได้แก่ กองทุนประกันสังคม และกองทุนสำรองเลี้ยงชีพ | 5           | 1                   | 5                  | 0                   |
| <b>รวม</b>  | <b>5</b>    | <b>21</b>           | <b>5</b>           | <b>10</b>           |

### 10.4.2 ค่าตอบแทนอื่น

-ไม่มี-

## 10.5 บุคลากร

## 10.5.1 จำนวนพนักงานทั้งหมด

ตารางแสดงรายละเอียดจำนวนพนักงานในแต่ละสายงาน ณ วันที่ 31 ธันวาคม 2556 และ ณ วันที่ 30 มิถุนายน 2557

| สายงาน               | จำนวนพนักงาน<br>ณ 31 ธ.ค. 2556 |           | จำนวนพนักงาน<br>ณ 30 มิ.ย. 2557 |           |
|----------------------|--------------------------------|-----------|---------------------------------|-----------|
|                      | ประจำ                          | ชั่วคราว  | ประจำ                           | ชั่วคราว  |
| 1 วิศวกรรม           | 32                             | 14        | 31                              | 15        |
| 2 บัญชีและการเงิน    | 15                             | --        | 16                              | --        |
| 3 พัฒนาธุรกิจ        | 6                              | --        | 9                               | --        |
| 4 ปฏิบัติการสำนักงาน | 10                             | --        | 12                              | --        |
| <b>รวม</b>           | <b>63</b>                      | <b>14</b> | <b>68</b>                       | <b>15</b> |

## 10.5.2 การเปลี่ยนแปลงจำนวนพนักงานอย่างมีนัยสำคัญในช่วง 3 ปีที่ผ่านมา

จำนวนพนักงานของกลุ่มบริษัท เพิ่มขึ้นอย่างต่อเนื่อง โดยเฉพาะพนักงานฝ่ายวิศวกรรม ฝ่ายบัญชีและการเงินและฝ่ายปฏิบัติการสำนักงาน ตามการขยายตัวของธุรกิจและการก่อสร้างโรงไฟฟ้าที่เพิ่มมากขึ้นอย่างมีนัยสำคัญ ทั้งนี้ จำนวนพนักงาน ณ สิ้นปี 2554 เท่ากับ 38 คน เพิ่มขึ้นเป็น 77 คน ณ สิ้นปี 2556 หรือคิดเป็นอัตราการเติบโตเฉลี่ยร้อยละ 42.3 ต่อปี

## 10.5.3 ข้อพิพาทด้านแรงงานที่สำคัญในช่วง 3 ปีที่ผ่านมา

-ไม่มี-

## 10.5.4 ผลตอบแทนพนักงาน

กลุ่มบริษัท มีการจ่ายผลตอบแทนให้แก่พนักงานในลักษณะต่างๆ โดยผลตอบแทนพนักงาน (ไม่รวมเจ้าหน้าที่ระดับผู้บริหาร) ปี 2556 และช่วง 6 เดือนแรกของปี 2557 มีดังนี้

| ค่าตอบแทน                   | ปี 2556<br>(ล้านบาท) | 6 เดือนแรก ปี 2557<br>(ล้านบาท) |
|-----------------------------|----------------------|---------------------------------|
| เงินเดือน                   | 16                   | 11                              |
| เงินโบนัส                   | 3                    | --                              |
| ค่าตอบแทนอื่นๆ <sup>1</sup> | 2                    | 2                               |
| <b>รวม</b>                  | <b>21</b>            | <b>13</b>                       |

หมายเหตุ: <sup>1</sup> ค่าตอบแทนอื่นๆ ได้แก่ กองทุนสำรองเลี้ยงชีพ ประกันสังคม และสวัสดิการอื่นๆ

## 10.5.5 นโยบายในการพัฒนาบุคลากรของบริษัท

บริษัทฯ ตระหนักดีว่าการพัฒนาบุคลากรเป็นสิ่งที่มีความสำคัญอย่างมากในการพัฒนาขีดความสามารถในการแข่งขันกับบริษัทอื่นๆ โดยบริษัทฯ ให้ความสำคัญในการจัดการทรัพยากรที่มีอยู่ โดยมุ่งเน้นการสร้างและพัฒนาบุคลากรให้มีความรู้ มีทักษะงาน ความสามารถและทัศนคติที่ดี รวมทั้งมีการส่งเสริมให้มีความก้าวหน้าในหน้าที่การงานอย่างมีคุณภาพ

บริษัทฯ ได้ดำเนินงานเกี่ยวกับการบริหารบุคลากร ดังนี้

- 1) การส่งพนักงานไปเข้ารับการอบรมกับสถาบันภายนอก มีวัตถุประสงค์เพื่อพัฒนาบุคลากรให้มีความรู้ ความสามารถ ก้าวทันกับการเปลี่ยนแปลง มีแนวคิดทันสมัยและพร้อมที่จะปรับตัวเพื่อรองรับการเปลี่ยนแปลงต่างๆ
- 2) มีระบบการบริหารงานทรัพยากรบุคคล ได้แก่ การคัดเลือก การสรรหา การบรรจุ การแต่งตั้ง การว่าจ้าง การประเมินผล การเลื่อนตำแหน่ง การขึ้นเงินเดือน ที่มีคุณธรรม โปร่งใส สามารถอธิบายได้อย่างมีเหตุผล และเป็นมาตรฐานที่ชัดเจน
- 3) การบริหารค่าตอบแทน ดำเนินการปรับโครงสร้างเงินเดือนให้เป็นมาตรฐาน โดยพนักงานได้รับค่าตอบแทน สวัสดิการ และสิทธิประโยชน์ อย่างเหมาะสมและเป็นธรรม ทัดเทียมกับบริษัทชั้นนำอื่นๆ ตลอดจนเพียงพอสำหรับการดำรงชีพที่ดี มีความสุข มีขวัญและกำลังใจในการทำงาน และรักบริษัทฯ
- 4) ยึดหลักความเสมอภาค ความเท่าเทียมกัน ความซื่อสัตย์ และวินัยในการทำงาน ความสัมพันธ์และปฏิบัติต่อกันในฐานะเพื่อนพนักงาน
- 5) มีแผนการประเมินประสิทธิภาพการทำงานปีละ 1 ครั้ง