

บริษัท ไทย โซลาร์ เอ็นเนอร์ยี จำกัด (มหาชน)

---

ส่วนที่ 2.2

การประกอบธุรกิจ

## 1. นโยบายและภาพรวมการประกอบธุรกิจ

### 1.1 วิสัยทัศน์ และเป้าหมายการดำเนินธุรกิจ

บริษัท ไทย โซลาร์ เอ็นเนอร์ยี จำกัด (มหาชน) บริษัทย่อย และ กิจกรรมที่ควบคุมร่วมกัน (รวมเรียกว่า “กลุ่มบริษัท”) มุ่งมั่นที่จะเป็นผู้นำในการดำเนินธุรกิจโรงไฟฟ้าจากพลังงานหมุนเวียน โดยมุ่งเน้นการดำเนินธุรกิจโรงไฟฟ้าพลังงานแสงอาทิตย์ โดยจะเลือกใช้เทคโนโลยีที่เหมาะสมและให้ผลตอบแทนที่ดีและมั่นคงในระยะยาว รวมไปถึงการให้บริการรับเหมาก่อสร้างโรงไฟฟ้าพลังงานแสงอาทิตย์และจัดหาอุปกรณ์ (Engineering, Procurement and Construction : EPC) นอกจากนี้ กลุ่มบริษัท ยังมีเป้าหมายที่จะขยายการลงทุนในธุรกิจผลิตไฟฟ้าจากพลังงานหมุนเวียนประเภทอื่นๆ เพิ่มมากขึ้น เช่น พลังงานลม ก๊าซชีวภาพ ชีวมวล ชยะ เป็นต้น และยังมีเป้าหมายที่จะขยายธุรกิจผลิตไฟฟ้าจากพลังงานแสงอาทิตย์สู่ต่างประเทศทั้งในรูปแบบการลงทุนในโรงไฟฟ้าแสงอาทิตย์ทั่วไป ซึ่งติดตั้งอยู่บริเวณพื้นดิน (Solar Farm) หรือการลงทุนในบริษัทที่ให้บริการหรือลงทุนในโครงการผลิตไฟฟ้าพลังงานแสงอาทิตย์ที่ติดตั้งบนหลังคา (Solar Rooftop) เพื่อก้าวสู่การเป็นบริษัทชั้นนำในธุรกิจพลังงานหมุนเวียนในประเทศไทยและภูมิภาคเอเชีย โดยมีวิสัยทัศน์และพันธกิจ ดังนี้

#### วิสัยทัศน์

เป็นผู้นำในภูมิภาคทางด้านพลังงานหมุนเวียน โดยการใช้เทคโนโลยีชั้นนำและมีประสิทธิภาพ เพื่อประโยชน์สูงสุดในด้านธุรกิจและสังคม

#### พันธกิจ

เป็นผู้ประกอบการที่มีพื้นฐานแข็งแกร่งในการทำธุรกิจพลังงานแสงอาทิตย์ในประเทศไทย และขยายธุรกิจไปสู่พลังงานหมุนเวียนอื่น รวมทั้งการขยายไปยังประเทศในภูมิภาคเอเชีย

### 1.2 ความเป็นมาและพัฒนาการที่สำคัญ

#### 1.2.1 ความเป็นมา

บริษัทฯ ได้จดทะเบียนก่อตั้งขึ้นเมื่อวันที่ 7 กรกฎาคม 2551 ภายใต้ชื่อ บริษัท สยาม โซลาร์ เอ็นเนอร์ยี จำกัด ด้วยทุนจดทะเบียนเริ่มต้น 1 ล้านบาท เพื่อประกอบธุรกิจผลิตและจำหน่ายกระแสไฟฟ้า โดยได้เริ่มดำเนินธุรกิจโรงไฟฟ้าพลังงานความร้อนจากแสงอาทิตย์ (Solar Thermal) ในปี 2552 และดำเนินธุรกิจโรงไฟฟ้าพลังงานแสงอาทิตย์ด้วยระบบเซลล์โฟโตโวลตาอิก (Photovoltaic Cell: PV) หรือโซลาร์เซลล์ (“โรงไฟฟ้า PV”) ในปี 2555

ปัจจุบัน กลุ่มบริษัท เป็นผู้ผลิตไฟฟ้ารายเล็กมาก (VSPP) โดยมีโครงการที่ดำเนินการอยู่ทั้งหมด 25 โครงการ คือ โครงการผลิตไฟฟ้าด้วยความร้อนจากแสงอาทิตย์ในระบบบรวางรวมแสง (“โรงไฟฟ้า Thermal”) จำนวน 1 โครงการ โครงการผลิตไฟฟ้าจากพลังงานแสงอาทิตย์ด้วยระบบเซลล์โฟโตโวลตาอิกทั่วไป ซึ่งติดตั้งอยู่บริเวณพื้นดิน (“โรงไฟฟ้า PV ประเภท Solar Farm”) จำนวน 10 โครงการ และผลิตไฟฟ้าจากพลังงานแสงอาทิตย์ที่ติดตั้งบนหลังคาอาคารพาณิชย์ (“โครงการ PV ประเภท Commercial Rooftop”) จำนวน 14 โครงการ กำลังการผลิตตามสัญญาซื้อขายไฟฟ้า (“กำลังการผลิตเสนอขาย”) รวมทั้งสิ้น 98.4 เมกะวัตต์ โดยกลุ่มบริษัทฯ ได้ทำสัญญาซื้อขายกระแสไฟฟ้าที่ผลิตได้ทั้งหมดจากโครงการดังกล่าวกับการไฟฟ้านครหลวง (“กฟน.”) และ การไฟฟ้าส่วนภูมิภาค (“กฟภ.”)

## 1.2.2 พัฒนาการที่สำคัญ

| ปี   | พัฒนาการที่สำคัญ   |
|------|--|
| 2551 | <p><b>ก่อตั้งบริษัทฯ และบริษัทย่อย</b></p> <p>บริษัทฯ ก่อตั้งในนาม บริษัท สยาม โซลาร์ เอ็นเนอร์ยี จำกัด โดยนายกาญจน์ ตระกูลธรรม เพื่อดำเนินธุรกิจผลิตและจำหน่ายกระแสไฟฟ้า ด้วยทุนจดทะเบียนเริ่มต้น 1 ล้านบาท</p>   |
| 2552 | <p><b>เริ่มธุรกิจโรงไฟฟ้า Thermal เปลี่ยนอำนาจควบคุม และเปลี่ยนชื่อบริษัทฯ</b></p> <ul style="list-style-type: none"> <li>- บริษัทฯ เริ่มดำเนินธุรกิจโรงไฟฟ้า Thermal (TSE-01) แห่งแรกในภูมิภาคเอเชียตะวันออกเฉียงใต้ ที่ อำเภอห้วยกระเจา จังหวัดกาญจนบุรี ด้วยกำลังการผลิต 5 เมกะวัตต์</li> <li>- ปรับเปลี่ยนผู้มีอำนาจในการบริหารบริษัทฯ โดยนายประชา มาลีนนท์ ได้เข้าซื้อหุ้นจากกลุ่มผู้ถือหุ้นเดิมและเข้ามาเป็นผู้ถือหุ้นใหญ่ของบริษัทฯ</li> <li>- เปลี่ยนชื่อบริษัทฯ เป็น บริษัท ไทย โซลาร์ เอ็นเนอร์ยี จำกัด</li> <li>- เพิ่มทุนจดทะเบียนจาก 1 ล้านบาท เป็น 160 ล้านบาท</li> </ul>  |
| 2553 | เพิ่มทุนจดทะเบียนจาก 160 ล้านบาท เป็น 320 ล้านบาท  |
| 2554 | <p><b>ปรับโครงสร้างผู้ถือหุ้นหลักและผู้บริหารชุดใหม่ และโรงไฟฟ้า Thermal เริ่มซื้อขายไฟฟ้า</b></p> <ul style="list-style-type: none"> <li>- ปรับโครงสร้างผู้ถือหุ้น โดยนายกาญจน์ ตระกูลธรรม หนึ่งในผู้ถือหุ้นใหญ่ได้ขายหุ้นทั้งหมดให้กลุ่ม <b>ตระกูลมาลีนนท์ ดร. แคทลีน</b> หลังจากการเพิ่มทุนแล้ว กลุ่ม <b>ตระกูลมาลีนนท์ ดร. แคทลีน</b> ถือหุ้นทั้งทางตรงและทางอ้อมในบริษัทฯ ร้อยละ 78</li> <li>- เปลี่ยนกลุ่มผู้บริหารใหม่ โดยได้รับการแต่งตั้งจากกลุ่มผู้ถือหุ้นใหม่</li> <li>- โรงไฟฟ้า TSE-01 เริ่มจ่ายไฟฟ้าเข้าระบบเชิงพาณิชย์ (Commercial Operation Date : COD) ให้กับการไฟฟ้าส่วนภูมิภาควันที่ 26 ธันวาคม 2554</li> </ul>   |
| 2555 | <p><b>เริ่มธุรกิจโรงไฟฟ้า PV และปรับโครงสร้างกลุ่มบริษัทฯ</b></p> <ul style="list-style-type: none"> <li>- บริษัทฯ เริ่มดำเนินธุรกิจโรงไฟฟ้า PV ประเภท Solar Farm จำนวน 10 โรง ด้วยกำลังการผลิตเสนอขายรวม 80 เมกะวัตต์ ผ่านการลงทุนของบริษัท สยาม โซลาร์ เอ็นเนอร์ยี 1 จำกัด (“SSE1”)</li> <li>- ตามที่ บริษัท ปตท. จำกัด (มหาชน) (“ปตท.”) สนใจเข้ามาเป็นพันธมิตรทางธุรกิจและร่วมลงทุนในธุรกิจโรงไฟฟ้า PV บริษัทฯ จึงมีการปรับโครงสร้าง โดยจัดตั้ง บริษัท ไทย โซลาร์ รีนิวเอเบิล จำกัด (“TSR”) เป็นบริษัทประกอบธุรกิจโดยการถือหุ้นทั้งหมด (Holding Company) ใน SSE1 เพื่อประกอบธุรกิจโรงไฟฟ้า PV ประเภท Solar Farm ดังนั้น TSR และ SSE1 จึงเป็นบริษัทย่อยของ TSE</li> <li>- เพิ่มทุนจดทะเบียนจาก 320 ล้านบาท เป็น 1,365 ล้านบาท</li> </ul> |

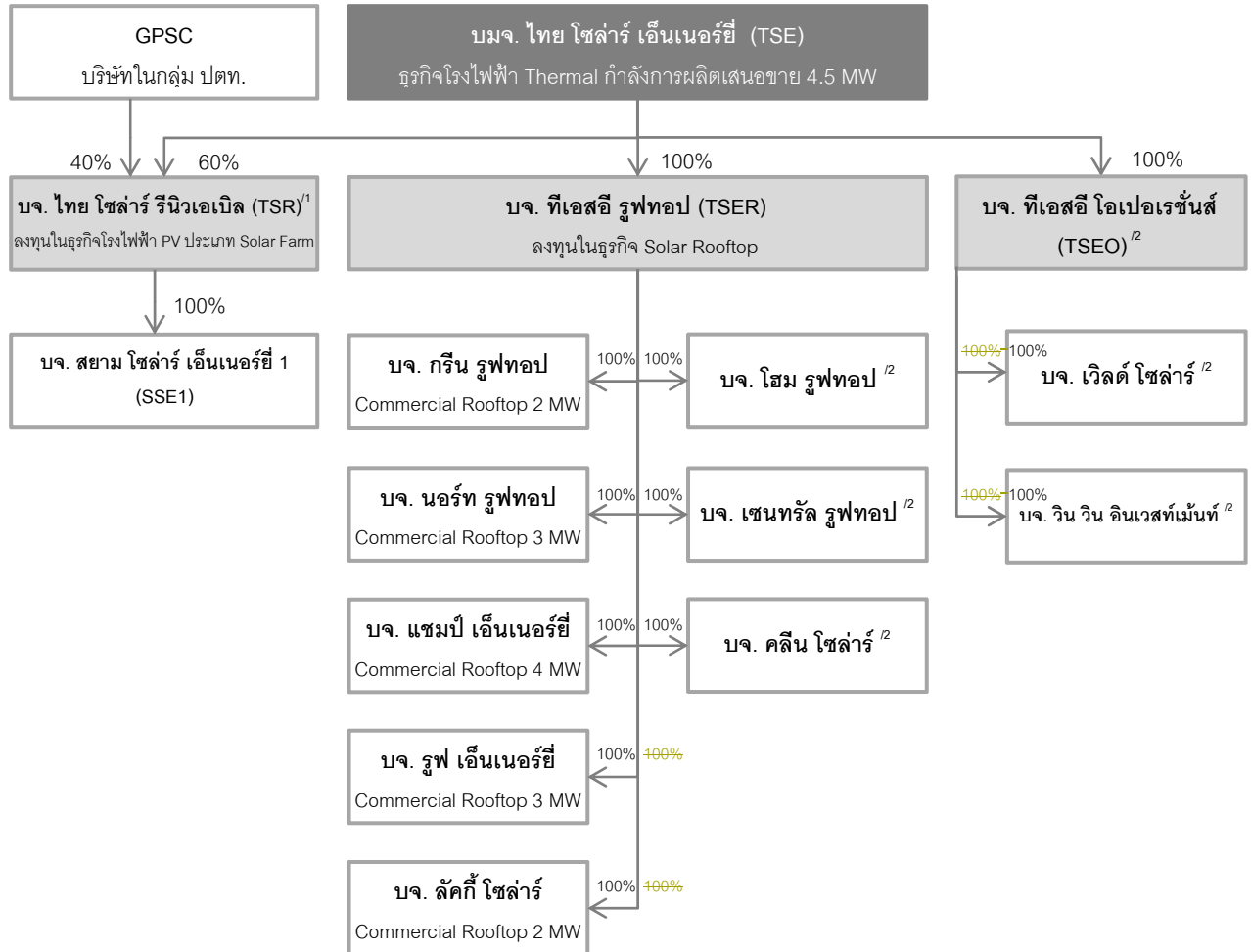
เปลี่ยนคำนิยามกลุ่ม  
เป็นกลุ่ม ดร. แคทลีน

| ปี   | พัฒนาการที่สำคัญ   |
|------|--|
| 2556 | <p><b>การเข้ามาของผู้ถือหุ้นเชิงกลยุทธ์ โรงไฟฟ้า PV เริ่มซื้อขายไฟฟ้า ปรับโครงสร้างการดำเนินงานธุรกิจ</b></p> <ul style="list-style-type: none"> <li>- ปตท. ได้มีการร่วมลงนามในสัญญาผู้ถือหุ้น และสัญญาการชำระค่าหุ้น เพื่อการร่วมลงทุนใน TSR โดยบริษัทฯ และ ปตท. ถือหุ้นร้อยละ 60 และร้อยละ 40 ใน TSR ตามลำดับ โดยมีการร่วมกันควบคุม และบริหารงาน จึงส่งผลให้ TSR กลายเป็นกิจการที่ควบคุมร่วมกันระหว่างบริษัทฯ และ ปตท.</li> <li>- ณ วันที่ 24 ธันวาคม 2556 ปตท. ได้ทำการโอนขายหุ้นที่ถือใน TSR ทั้งหมดให้แก่ บริษัท โกลบอล เพาเวอร์ ซินเนอร์ยี จำกัด (“GPSC” หรือ “บริษัทในกลุ่ม ปตท.”) ซึ่งเป็นบริษัทในกลุ่ม ปตท. จึงส่งผลให้บริษัทฯ และ GPSC ร่วมกันถือหุ้นใน TSR ร้อยละ 60 และร้อยละ 40 ตามลำดับ ภายใต้การบริหารและควบคุมร่วมกัน TSR จึงกลายเป็นกิจการที่ควบคุมร่วมกันระหว่างบริษัทฯ และ GPSC</li> <li>- ณ 31 ธันวาคม 2556 บริษัทฯ มีโรงไฟฟ้า PV ประเภท Solar Farm ที่จ่ายไฟฟ้าเข้าระบบเชิงพาณิชย์ (COD) ให้กับการไฟฟ้าส่วนภูมิภาคแล้ว จำนวน 5 โครงการ กำลังการผลิตเสนอขายรวมทั้งสิ้น 40 เมกะวัตต์</li> <li>- ขยายธุรกิจสู่การผลิตไฟฟ้าพลังงานแสงอาทิตย์ที่ติดตั้งบนหลังคา (Solar Rooftop) และก้าวสู่การเป็นผู้นำในธุรกิจผลิตไฟฟ้า PV ประเภท Commercial Rooftop โดยมีกำลังการผลิตเสนอขายมากที่สุด จากบัญชีรายชื่อผู้ผ่านการคัดเลือกแนบท้ายตามประกาศของ กฟน. และ กฟภ. ด้วยกำลังการผลิตเสนอขายรวมประมาณ 14 เมกะวัตต์ แบ่งเป็น 14 โครงการ โครงการละประมาณ 1 เมกะวัตต์ โดยคาดว่าจะสามารถ COD ได้ทั้งหมดภายในไตรมาสที่ 3 ของปี 2557</li> </ul> |
| 2557 | <p><b>แปรสภาพและเตรียมความพร้อมสู่การเป็นบริษัทจดทะเบียนและศึกษาโครงการ PV ประเภท Residential Rooftop</b></p> <ul style="list-style-type: none"> <li>- จดทะเบียนแปรสภาพเป็นบริษัทมหาชนจำกัด และเปลี่ยนชื่อเป็น บริษัท ไทย โซลาร์ เอ็นเนอร์ยี จำกัด (มหาชน)</li> <li>- เปลี่ยนแปลงมูลค่าหุ้นที่ตราไว้ จากเดิมมูลค่าที่ตราไว้หุ้นละ 10 บาท เป็นมูลค่าหุ้นที่ตราไว้หุ้นละ 1 บาท และเพิ่มทุนจดทะเบียนจาก 1,365 ล้านบาท เป็น 1,815 ล้านบาท</li> <li>- อนุมัติจัดสรรหุ้นสามัญเพิ่มทุนจำนวนไม่เกิน 450 ล้านหุ้น มูลค่าหุ้นที่ตราไว้หุ้นละ 1 บาท เพื่อเสนอขายให้แก่ประชาชนในครั้งนี้ โดยมีรายละเอียดดังนี้ <ul style="list-style-type: none"> <li>(1) จำนวนไม่เกิน 428 ล้านหุ้น เพื่อเสนอขายให้แก่ประชาชนเป็นครั้งแรก (IPO) และ</li> <li>(2) จำนวนไม่เกิน 22 ล้านหุ้น เพื่อเสนอขายให้แก่ผู้ถือหุ้นรายใหญ่ คือ บริษัท เวฟ เอ็นเตอร์เทนเมนท์ จำกัด (มหาชน) (“WAVE”)</li> </ul> <p>ทั้งนี้ หาก WAVE จดซื้อหุ้นต่ำกว่า 22 ล้านหุ้น และมีหุ้นเหลืออยู่ ให้นำหุ้นที่เหลือดังกล่าวไปจัดสรรให้ IPO ต่อไป</p> </li> <li>- กลุ่มบริษัทฯ อยู่ระหว่างการศึกษากำหนดและติดตั้งอุปกรณ์สำหรับการผลิตไฟฟ้าพลังงานแสงอาทิตย์ที่ติดตั้งบนหลังคาสำหรับที่อยู่อาศัย (“โครงการ PV ประเภท Residential Rooftop”) เพื่อจำหน่ายผ่านเครือข่ายพันธมิตรทางธุรกิจของกลุ่มบริษัทฯ</li> </ul>  |

1.3 โครงสร้างการถือหุ้นของกลุ่มบริษัทฯ

สะท้อนโครงสร้างกลุ่มบริษัทฯ ในปัจจุบัน

ณ วันที่ 28 กุมภาพันธ์ 30 มิถุนายน 2557 บริษัท มีบริษัทในกลุ่มจำนวน 15 บริษัท ภายใต้นโยบายการดำเนินงานตามประเภทธุรกิจ โดยมีโครงสร้างกลุ่มธุรกิจ และกำลังการผลิตเสนอขาย ดังนี้



หมายเหตุ: <sup>1</sup> กิจกรรมที่ควบคุมร่วมกันของบริษัทฯ

<sup>2</sup> ยังไม่ได้เริ่มดำเนินการ