

บริษัท น้ำตาลบุรีรัมย์ จำกัด (มหาชน)  
Buriram Sugar Public Company Limited

---

ส่วนที่ 2  
บริษัทที่ออกหลักทรัพย์



## 1. นโยบายและภาพรวมการประกอบธุรกิจ

### 1.1 ภาพรวมการประกอบธุรกิจ

บริษัท น้ำตาลบุรีรัมย์ จำกัด (มหาชน) (“BRR”) และบริษัทย่อย เป็นหนึ่งในบรรดาผู้บุกเบิกอุตสาหกรรมน้ำตาลของภาคตะวันออกเฉียงเหนือ โดยมีนายวิเชียร ตั้งตรงเวชกิจ ผู้ริเริ่มปลูกอ้อยและส่งเสริมให้เกษตรกรปลูกอ้อยในจังหวัดบุรีรัมย์ เป็นกลุ่มบริษัทที่ดำเนินธุรกิจผลิตและจำหน่ายน้ำตาลทรายดิบ น้ำตาลทรายขาวสีรำ ทั้งในและต่างประเทศ นานกว่า 50 ปี รวมถึงการนำผลพลอยได้ที่ได้จากกระบวนการผลิตน้ำตาล เช่น กากอ้อย กากหม้อกรอง และกากน้ำตาล ต่อยอดธุรกิจอย่างครบวงจร

#### ธุรกิจน้ำตาล

บริษัท โรงงานน้ำตาลบุรีรัมย์ จำกัด (“BSF”) จัดทะเบียนจัดตั้งในปี 2546 ด้วยทุนจดทะเบียน 1,000,000 บาท ต่อมาในปี 2553 ได้มีเพิ่มทุนจดทะเบียนและชำระแล้วเป็น 990,637,000 บาท และเป็น 1,050,000,000 บาท ในปี 2554 โดยในปี 2553 ถึง 2554 BSF ได้รับโอนพนักงานในฝ่ายผลิต จัดซื้อ การตลาด และสินเชื่อ และรับโอนทรัพย์สิน รวมถึงใบอนุญาตผลิตและจำหน่ายน้ำตาลทราย ใบอนุญาตประกอบกิจการ โรงงาน เครื่องหมายการค้าและใบอนุญาตผลิตและจำหน่ายไฟฟ้าจากบริษัท น้ำตาลบุรีรัมย์ จำกัด (มหาชน)

BSF ดำเนินธุรกิจผลิตและจำหน่ายน้ำตาลทราย มีโรงงานตั้งอยู่ที่ 237 หมู่ที่ 2 ตำบลหินเหล็กไฟ อำเภอคูเมือง จังหวัดบุรีรัมย์ มีพนักงานประจำประมาณ 266 คน มีกำลังการผลิตที่ได้รับอนุญาต 17,000 ตันอ้อยต่อวัน สามารถรองรับปริมาณอ้อยเข้าหีบกว่าปีละ 2 ล้านตัน ผลิตภัณฑ์ที่จำหน่ายแบ่งออกเป็น 2 ประเภท ได้แก่ น้ำตาลทรายดิบและน้ำตาลทรายขาวสีรำ โดยจำหน่ายให้แก่ลูกค้าทั้งในประเทศและต่างประเทศ นอกเหนือจากการผลิตน้ำตาลแล้ว BSF ยังสามารถผลิตไฟฟ้าจากไอน้ำที่เกิดขึ้นจากกระบวนการผลิตน้ำตาลได้ประมาณ 10 เมกะวัตต์ จากกำลังการผลิต 12 เมกะวัตต์ เพื่อใช้ภายในพื้นที่บริเวณโรงงานน้ำตาลได้

#### ธุรกิจผลพลอยได้

1. บริษัท บุรีรัมย์พลังงาน จำกัด (“BEC”) เดิมชื่อ บริษัท บุรีรัมย์เอทานอล จำกัด จัดทะเบียนจัดตั้งในปี 2548 ด้วยทุนจดทะเบียน 1,000,000 บาท และเพิ่มทุนเป็น 15,600,000 บาท ในเดือนสิงหาคม 2549 เพื่อเตรียมการก่อสร้างโรงงานเอทานอล แต่บริษัทได้ชะลอการก่อสร้างโรงงานเอทานอล ต่อมาในปี 2553 บริษัทได้มีการเปลี่ยนชื่อเป็นบริษัท บุรีรัมย์พลังงาน จำกัด และเพิ่มทุนจดทะเบียนและชำระแล้วเป็น 135,600,000 บาท ในปี 2554

BEC ดำเนินธุรกิจผลิตไฟฟ้าชีวมวล กำลังการผลิตติดตั้ง 9.9 เมกะวัตต์ โดยใช้กากอ้อยเป็นเชื้อเพลิงหลักในการผลิต และจำหน่ายกระแสไฟฟ้าให้แก่ การไฟฟ้าส่วนภูมิภาค (กฟภ.) จำนวน 8 เมกะวัตต์ และใช้ภายในโรงงาน 1.9 เมกะวัตต์ โรงไฟฟ้าตั้งอยู่บนพื้นที่ใกล้เคียงโรงงานน้ำตาลบุรีรัมย์ เพื่อความสะดวกในการนำเอากากอ้อยที่ได้จากขบวนการผลิตน้ำตาลมาใช้เป็นเชื้อเพลิง และสะดวกในการจ่ายไฟฟ้า เมื่อวันที่ 30 ธันวาคม 2554 BEC ได้เข้าทำสัญญาซื้อขายไฟฟ้ากับ กฟภ. โดย กฟภ. ตกลงซื้อขายพลังงานไฟฟ้าในปริมาณพลังงานไฟฟ้าสูงสุด 8 เมกะวัตต์ ที่ระบบแรงดัน 22,000 โวลต์ และเริ่มมีการขายไฟฟ้าให้ กฟภ. ภายในเดือนพฤษภาคม 2555 ทั้งนี้ การดำเนินการผลิตไฟฟ้าของ BEC ได้รับการส่งเสริมการลงทุนจากสำนักงานคณะกรรมการส่งเสริมการลงทุนในการผลิตพลังงานไฟฟ้าเมื่อวันที่ 28 มิถุนายน 2554



2. บริษัท บุรีรัมย์เพาเวอร์ จำกัด (“BPC”) จดทะเบียนจัดตั้งในปี 2554 ปัจจุบันมีทุนจดทะเบียน 10,000,000 บาท (เรียกชำระแล้วร้อยละ 25) เป็นบริษัทที่จัดตั้งขึ้นเพื่อรองรับโครงการที่จะเกิดขึ้นในอนาคตเกี่ยวกับการดำเนินการธุรกิจผลิตไฟฟ้าชีวมวล โดยใช้กากอ้อยเป็นเชื้อเพลิงหลัก นอกจากนี้ สามารถใช้ไม้สับและแกลบเป็นวัตถุดิบในการผลิตกระแสไฟฟ้าได้ ปัจจุบันบริษัท BPC ทำการประเมินผลกระทบสิ่งแวดล้อมแล้ว โดยโรงไฟฟ้าจะอยู่บริเวณใกล้เคียงกับโรงไฟฟ้าของ BEC และบริษัท โรงงานน้ำตาลบุรีรัมย์ จำกัด เพื่อสะดวกในการขนส่งกากอ้อยที่ใช้เป็นเชื้อเพลิงในการผลิตไฟฟ้า โดยไฟฟ้าที่ผลิตได้จะจำหน่ายให้แก่การไฟฟ้าส่วนภูมิภาค เมื่อวันที่ 14 เมษายน 2556 BPC ได้เข้าทำสัญญาซื้อขายไฟฟ้ากับ กฟภ. โดย กฟภ. ตกลงซื้อขายพลังไฟฟ้าในปริมาณพลังไฟฟ้าสูงสุด 8 เมกะวัตต์ ที่ระบบแรงดัน 22,000 โวลต์ และจะเริ่มมีการขายไฟฟ้าให้ กฟภ. ภายในเดือนมิถุนายน 2558

3. บริษัท ปุ๋ยตราภูเขา จำกัด (“KBF”) จดทะเบียนจัดตั้งในปี 2554 ปัจจุบันมีทุนจดทะเบียน 15,000,000 บาท ดำเนินธุรกิจผลิตปุ๋ยอินทรีย์ โดยปุ๋ยอินทรีย์ที่ได้มาจากกากหม้อกรอง (ตะกอน) ของกระบวนการผลิตน้ำตาล และนำมาผสมกับส่วนของปุ๋ยเคมี ทั้งนี้ เมื่อธันวาคม 2555 KBF เริ่มดำเนินการผลิตและจำหน่ายแล้ว และมีกำลังการผลิตประมาณ 30,000 ตันต่อปี ซึ่งจะจำหน่ายให้แก่ BRD เพื่อนำไปส่งเสริมให้ชาวไร่อยู่นในพื้นที่ส่งเสริมต่อไป ทั้งนี้ เพื่อให้ชาวไร่นำไปใช้ปรับปรุงดินให้ดินมีความอุดมสมบูรณ์ ทำให้ผลผลิตต่อไร่อ้อยสูงขึ้นสามารถไว้ต่อได้นาน

#### ธุรกิจสนับสนุน

บริษัท บุรีรัมย์วิสาหกิจและพัฒนาอ้อย จำกัด (“BRD”) เดิมชื่อ บริษัท บุรีรัมย์จักรกลพัฒนา จำกัด จดทะเบียนจัดตั้งในปี 2539 ด้วยทุนจดทะเบียน 1,000,000 บาท และเมื่อวันที่ 16 กุมภาพันธ์ 2553 บริษัทได้เพิ่มทุนจดทะเบียนเป็น 70,880,000 บาท และในปีเดียวกันบริษัทได้มีการเปลี่ยนชื่อเป็นบริษัท บุรีรัมย์วิสาหกิจและพัฒนาอ้อย จำกัด

BRD เป็นบริษัทย่อย ดำเนินการจัดหาวัตถุดิบให้กับ BSF ดำเนินธุรกิจโดยการส่งเสริมและสนับสนุนให้เกษตรกรปลูกอ้อยในลักษณะ Contract farming เพื่อให้มีวัตถุดิบที่เพียงพอต่อกำลังการผลิตของ BSF พัฒนานวัตกรรมใหม่ ๆ เกี่ยวกับพันธุ์อ้อย เครื่องจักรกลต่าง ๆ ที่ใช้ในธุรกิจการผลิตน้ำตาล รวมถึงจัดการระบบชาวไร่ การส่งเสริมการปลูกอ้อยและการหีบอ้อยเพื่อเพิ่มศักยภาพและเพิ่มผลผลิตต่อไร่ให้แก่เกษตรกร เพื่อให้เกษตรกรมีรายได้หลักในการเลี้ยงครอบครัวและช่วยพัฒนาคุณภาพชีวิตให้ดียิ่งขึ้น

#### เป้าหมายในการดำเนินธุรกิจ

##### เป้าหมายด้านการดำเนินธุรกิจน้ำตาลทรายรวมถึงธุรกิจผลพลอยได้

กลุ่มบริษัทมุ่งเน้นเพื่อรักษาความเป็นหนึ่งในด้านการผลิตน้ำตาลทราย และผลิตภัณฑ์ผลพลอยได้จากกระบวนการผลิตน้ำตาลทราย ตลอดระยะเวลาที่ BSF ดำเนินการด้านโรงงานน้ำตาล BSF ให้ความสำคัญในเรื่องคุณภาพในการผลิตน้ำตาลทราย โดย BSF และ BRD มีนโยบายในการควบคุมการผลิตตั้งแต่การจัดหาวัตถุดิบโดยการทดลองพันธุ์อ้อยหลากหลายพันธุ์ เพื่อให้ได้อ้อยที่มีความเหมาะสมในแต่ละพื้นที่ไร่อ้อยมากที่สุด และเพื่อให้ได้ผลผลิตน้ำตาลออกมามีคุณภาพสูงที่สุด (Yield) นอกจากนี้ บริษัทมีเป้าหมายในการพัฒนาธุรกิจ ด้านพลังงานไฟฟ้าชีวมวลอย่างต่อเนื่องควบคู่กับการขยายตัวของธุรกิจน้ำตาล โดยวางแผนการเพิ่มกำลังการผลิตไฟฟ้าชีวมวล เพื่อรองรับกำลังการผลิตของผลิตภัณฑ์ต่าง ๆ ของกลุ่มบริษัทในอนาคต และจัดจำหน่ายไฟฟ้าเพื่อสร้างผลตอบแทนสูงสุดให้แก่ผู้ถือหุ้นของบริษัท ภายใต้ปรัชญาที่ว่า พลังงานไฟฟ้าเพื่อชุมชนและสังคม



### สร้างความสัมพันธ์ที่ดีต่อชาวไร่อ้อย

ชาวไร่อ้อยเปรียบเสมือนครอบครัวของกลุ่มบริษัท เนื่องจาก BSF/BRD ไม่สามารถปลูกอ้อยได้เพื่อนำมาผลิตน้ำตาลได้ทั้งหมด ชาวไร่อ้อยจึงเป็นพันธมิตรที่สำคัญของ BSF/BRD คุณภาพของอ้อยส่งผลเป็นอย่างยิ่งในการผลิต หากอ้อยที่ส่งเข้าหีบอ้อย มีคุณภาพไม่ดี มีเศษดินกาบใบมาก จะทำให้การผลิตมีปัญหาและอาจจะส่งผลถึงขั้นต้องหยุดการผลิต ดังนั้น BSF/BRD จึงให้ความสำคัญกับชาวไร่อ้อยเป็นอย่างมาก เพื่อให้ชาวไร่อ้อย ปลูกอ้อยที่มีคุณภาพ เพื่อให้ส่งผลดีต่อทั้งชาวไร่อ้อยเองและโรงงานน้ำตาล BRD มีการส่งเสริมชาวไร่อ้อยอย่างเป็นระบบและมีประสิทธิภาพ โดยมีการพัฒนาระบบไร่ออนไลน์และระบบดาวเทียมในการสำรวจพิกัดพื้นที่ปลูกอ้อย และการจัดนักส่งเสริมเกษตรกรเพื่อให้เป็นผู้ประสานงานกับชาวไร่อ้อยในทุกขั้นตอนการปลูกอ้อย เพื่อให้มั่นใจได้ว่าอ้อยที่นำมาเข้าหีบจะทำให้ได้ผลผลิตน้ำตาลที่มีคุณภาพสูงสุด

### เพิ่มมูลค่าสูงสุดจากผลิตภัณฑ์ผลพลอยได้จากกระบวนการผลิตน้ำตาลทราย

กลุ่มบริษัทมีแผนที่จะสร้างมูลค่าจากผลิตภัณฑ์ผลพลอยได้จากกระบวนการผลิตน้ำตาลทรายให้ได้สูงสุด ทั้งนี้กลุ่มบริษัทได้มีการผลิตไฟฟ้าจากกากอ้อย ผลิตปุ๋ยจากกากหม้อกรอง โดยปุ๋ยดังกล่าวก็ได้นำไปใช้สำหรับไร่อ้อย ในอนาคตกลุ่มบริษัทมีแผนที่จะเพิ่มกำลังการหีบอ้อย และจะเพิ่มกำลังการผลิตไฟฟ้าเพิ่มขึ้น และจะใช้ผลิตภัณฑ์ผลพลอยได้จากกระบวนการผลิตน้ำตาลทรายตามกำลังการผลิตที่เพิ่มขึ้นให้เกิดประโยชน์สูงสุด

### เป้าหมายด้านบุคลากร

บุคลากรของบริษัทเป็นทรัพยากรที่มีความสำคัญอย่างยิ่งในการพัฒนาบริษัท บริษัทให้ความสำคัญในทุกขั้นตอนที่เกี่ยวข้องกับทรัพยากรบุคคล ทั้งเรื่อง การจัดหาบุคลากรให้เหมาะสมกับงาน การพัฒนาบุคลากรให้มีประสิทธิภาพมากขึ้น การรักษาไว้ซึ่งบุคลากรที่มีความสำคัญ

นอกจากนี้ บริษัทยังมีนโยบายให้พนักงานทุกระดับชั้นได้รับการอบรมอย่างเหมาะสมต่อหน้าที่ความรับผิดชอบของแต่ละหน่วยงาน ให้บุคลากรของบริษัทได้รับการสนองตอบต่อการขยายตัวของธุรกิจ และการแข่งขันในอุตสาหกรรมได้อย่างมีประสิทธิภาพ

### เป้าหมายการบริหารด้วยหลักคุณธรรมและจรรยาภิบาล

#### 1. การดำเนินงานด้วยความโปร่งใส

บริษัทมีการวางแผนดำเนินงานโดยมีการเปิดเผยข้อมูลตามหลักเกณฑ์ที่เหมาะสม เพื่อสร้างความเป็นธรรมและเสริมสร้างความเท่าเทียมกันระหว่างผู้ถือหุ้น โดยบริษัทมีการจัดวางระบบการตรวจสอบโดยผู้ตรวจสอบอิสระภายในและภายนอกเพื่อความถูกต้องและโปร่งใส

#### 2. ส่งเสริมและพัฒนาสังคม

บริษัทเชื่อว่าการพัฒนาธุรกิจของบริษัท จำเป็นต้องทำควบคู่กับการพัฒนาสังคม โดยบริษัทมีการจัดทำโครงการเพื่อพัฒนาสังคม โดยการบริจาคและส่งเสริมชุมชนเพื่อยกระดับความเป็นอยู่ของสังคม ซึ่งถือเป็นพันธกิจที่สำคัญของบริษัท ตัวอย่างการสนับสนุนชุมชน เช่น

- สนับสนุนด้านการศึกษา โรงเรียนบ้านสาวเอ้ เป็นโรงเรียนต้นแบบสาธิตรามคำแหง
- พิธีเปิดมอบอาคารห้องสมุด โดยมูลนิธิวิเชียร ตั้งตรงเวชกิจ
- ร่วมกิจกรรมสรรพากรพื้นที่มอบจรรย์าน ณ โรงเรียนบ้านหนองดี
- ส่งเสริมกิจกรรมวันเด็กแห่งชาติ เป็นต้น



### 3. ส่งเสริมสุขภาพและความปลอดภัย

สุขภาพและความปลอดภัยของผู้มีส่วนได้เสียของบริษัทมีความสำคัญ บริษัทจึงดำเนินงานโดยปฏิบัติตามกฎหมายที่เกี่ยวข้องกับสุขภาพและความปลอดภัยอย่างเคร่งครัด และมุ่งพัฒนายกระดับคุณภาพของบริษัท ตั้งแต่การผลิตจนถึงการจัดจำหน่ายเพื่อประโยชน์ โดยมีการจัดตรวจสอบระบบการผลิตอย่างต่อเนื่อง เพื่อความมั่นใจในคุณภาพของสินค้า แก่ลูกค้า และการดูแลระบบปฏิบัติโรงงานของบริษัท เพื่อความปลอดภัยแก่พนักงานบริษัท

#### 1.2 ประวัติความเป็นมา การเปลี่ยนแปลงและพัฒนาการที่สำคัญ

บริษัท น้ำตาลบุรีรัมย์ จำกัด (มหาชน) เดิมชื่อ บริษัท โรงงานน้ำตาลสหไทยรุ่งเรือง (2506) จำกัด (ได้รับโอนกิจการมาจากห้างหุ้นส่วนจำกัด โรงงานน้ำตาลสหไทยรุ่งเรือง) จดทะเบียนก่อตั้งเมื่อวันที่ 20 ธันวาคม 2506 ด้วยทุนจดทะเบียน 2 ล้านบาท เพื่อประกอบธุรกิจ โรงงานน้ำตาลทรายแดง ที่จังหวัดบุรีรัมย์

จากความมุ่งหมายในการเข้าจดทะเบียนในตลาดหลักทรัพย์แห่งประเทศไทย บริษัทได้มีมติที่ประชุมวิสามัญผู้ถือหุ้น ครั้งที่ 2/2556 วันที่ 2 สิงหาคม 2556 อนุมัติให้แปลงสภาพเป็นบริษัทมหาชนจำกัด ทั้งนี้ บริษัทได้มีการปรับโครงสร้างองค์กรเป็น Holding Company ในปี 2553 โดยบริษัทมีพัฒนาการ และเหตุการณ์ที่สำคัญในอดีต ดังต่อไปนี้

ปี	เหตุการณ์ที่สำคัญ
2506	<ul style="list-style-type: none"> <li>ก่อตั้ง บริษัท โรงงานน้ำตาลสหไทยรุ่งเรือง (2506) จำกัด ด้วยทุนจดทะเบียน 2 ล้านบาท มีกำลังการผลิตที่ได้รับอนุญาตเริ่มแรกเท่ากับ 3,003 ตันอ้อยต่อวัน กลุ่มผู้ถือหุ้นหลักในช่วงแรก ได้แก่ กลุ่มนายวิเชียร ตั้งตรงเวชกิจ กลุ่มนายสมชัย ศิริภาณุมาศ และกลุ่มนายพิชัย เหลียงกอบกิจ</li> </ul>
2523	<ul style="list-style-type: none"> <li>บริษัทเพิ่มทุนจดทะเบียนและชำระแล้วเป็น 15 ล้านบาท</li> </ul>
2529	<ul style="list-style-type: none"> <li>กลุ่มนายสมชัย ศิริภาณุมาศ และกลุ่มนายพิชัย เหลียงกอบกิจ ได้ขายหุ้นทั้งหมดให้กลุ่มครอบครัว ตั้งตรงเวชกิจ และเปลี่ยนชื่อเป็นบริษัท น้ำตาลบุรีรัมย์ จำกัด เพื่อประกอบธุรกิจผลิตน้ำตาลทรายดิบ และน้ำตาลทรายขาวภายใต้เครื่องหมายการค้า “กุญแจคู่”</li> </ul>
2533	<ul style="list-style-type: none"> <li>ได้รับอนุญาตให้ขยายโรงงาน ครั้งที่ 2 ณ วันที่ 10 ตุลาคม 2533 เพิ่มกำลังการผลิตเป็น 7,700 ตันอ้อยต่อวัน</li> </ul>
2534-2537	<ul style="list-style-type: none"> <li>เพิ่มทุนจดทะเบียนและชำระอย่างต่อเนื่อง จนมีทุนจดทะเบียน 200 ล้านบาท</li> <li>ได้รับอนุญาตให้เพิ่มกำลังการผลิตเป็น 8,991 ตันอ้อยต่อวัน โดยไม่ได้เพิ่มกำลังแรงม้าเครื่องจักรในเดือนตุลาคม ปี 2537</li> </ul>
2539	<ul style="list-style-type: none"> <li>ก่อตั้ง บริษัท บุรีรัมย์วิชัยและพัฒนาอ้อย จำกัด (“BRD”) ซึ่งเป็นบริษัทในกลุ่ม เพื่อสนับสนุนด้านวิชาการและการจัดการอ้อย เพื่อสร้างความมั่นคงด้านผลผลิต และสร้างชีวิตที่ดีแก่ชาวไร้อ้อย</li> <li>ได้รับอนุญาตให้เพิ่มกำลังการผลิตเป็น 12,000 ตันอ้อยต่อวัน ในเดือนกุมภาพันธ์ 2539 โดยไม่ได้เพิ่มกำลังแรงม้าเครื่องจักร</li> </ul>
2540	<ul style="list-style-type: none"> <li>บริษัทเริ่มประสบปัญหาทางการเงิน จากวิกฤตเศรษฐกิจของประเทศ</li> </ul>
2544	<ul style="list-style-type: none"> <li>BRD เริ่มนำระบบจัดการเทคโนโลยีสารสนเทศ แบบ MIS (Management Information System) และ GIS (Geographic Information System) มาใช้เพื่อบริหารจัดการการดำเนินงานครั้งแรก เดือนกรกฎาคม 2544</li> </ul>



ปี	เหตุการณ์ที่สำคัญ
2546	<ul style="list-style-type: none"><li>ก่อตั้ง บริษัท โรงงานน้ำตาลบุรีรัมย์ จำกัด (“BSF”) เพื่อดำเนินกิจการซื้อขายน้ำตาล</li></ul>
2548	<ul style="list-style-type: none"><li>ก่อตั้ง บริษัท บุรีรัมย์พลังงาน จำกัด (“BEC”) เพื่อรองรับการดำเนินกิจการด้านพลังงานในอนาคต</li><li>บริษัทเริ่มปรับปรุงโครงสร้างหนี้ และเข้าสู่กระบวนการฟื้นฟูกิจการ</li></ul>
2552	<ul style="list-style-type: none"><li>ได้รับอนุญาตให้เพิ่มกำลังการผลิตจากเดิม 12,000 ตันอ้อยต่อวัน เป็น 17,000 ตันอ้อยต่อวันในเดือนกันยายน 2552</li><li>BRD เริ่มใช้ระบบน้ำหยดเป็นครั้งแรก เพื่อให้แปลงอ้อยของสมาชิกชาวไร่ได้รับน้ำในปริมาณที่เหมาะสมต่อการให้ผลผลิตสูงสุดของอ้อย</li><li>BRD เริ่มใช้ระบบไร้ออนไลน์ ณ วันที่ 1 ตุลาคม 2552 เพื่อตรวจและติดตามแปลงอ้อยของสมาชิกชาวไร่</li></ul>
2553	<ul style="list-style-type: none"><li>บริษัท น้ำตาลบุรีรัมย์ จำกัด ทำสัญญาจะขายสินทรัพย์ และใบอนุญาตการประกอบธุรกิจ ให้แก่ บริษัท โรงงานน้ำตาลบุรีรัมย์ จำกัด ตามแผนฟื้นฟูกิจการ ซึ่งส่งผลให้มีการเปลี่ยนแปลง ดังต่อไปนี้<ul style="list-style-type: none"><li>BRR โอนพนักงานในฝ่ายผลิต จัดซื้อ การตลาด และสินเชื่อ ให้แก่ BSF และพนักงานในฝ่าย จัดหาวัตถุดิบ และสินเชื่อปุ๋ยยาและอุปกรณ์ ให้แก่ BRD เพื่อความคล่องตัวในการบริหารบุคลากร และผู้เชี่ยวชาญ ทั้งนี้ ในส่วนงานสายปฏิบัติการและสนับสนุน (ยกเว้นฝ่ายสินเชื่อ) ยังคงอยู่ภายใต้การบริหารจัดการของบริษัท โดยสาเหตุหลักที่โอนบุคลากรไปยังบริษัทในเครือก่อน เนื่องจากยังไม่ได้รับการอนุมัติในเรื่องการโอนใบอนุญาตจากคณะกรรมการอ้อยและน้ำตาลทราย แต่ใกล้ระยะเวลาปิดหีบอ้อย จึงต้องโอนย้ายบุคลากรเพื่อให้สามารถปฏิบัติงานต่อเนื่องได้</li><li>BRR ออกจากแผนฟื้นฟูกิจการ</li></ul></li></ul>
2554	<ul style="list-style-type: none"><li>BRR จำหน่ายทรัพย์สิน รวมถึงใบอนุญาตผลิตและจำหน่ายน้ำตาลทราย ใบอนุญาตประกอบกิจการโรงงาน ให้แก่ BSF</li><li>BRR เปลี่ยนเป็นดำเนินกิจการ Holding company ในขณะที่ BSF ดำเนินกิจการผลิตและจำหน่ายน้ำตาล</li><li>BEC มีกำลังการผลิตติดตั้ง 9.9 เมกะวัตต์ ทั้งนี้ได้เข้าทำสัญญาซื้อขายไฟฟ้ากับ กฟภ. จำนวน 8 เมกะวัตต์ ส่วนที่เหลือ 1.9 เมกะวัตต์ใช้ภายใน โรงงาน และได้รับบัตรส่งเสริมการลงทุน เลขที่ 2003(1)/2554</li><li>ก่อตั้งบริษัท ปุ๋ยตราकुญแจ จำกัด (“KBF”) เพื่อดำเนินธุรกิจผลิตและจำหน่ายปุ๋ยอินทรีย์</li><li>ก่อตั้งบริษัท บุรีรัมย์เพาเวอร์ จำกัด (“BPC”) เพื่อรองรับการขยายการดำเนินกิจการด้านการผลิตพลังงานไฟฟ้าชีวมวล อันเนื่องมาจากการเติบโตของปริมาณอ้อยที่เข้าหีบ ซึ่งส่งผลให้มีกากอ้อยนำมาเป็นเชื้อเพลิงในการผลิตไฟฟ้ามากขึ้น ทั้งนี้ BPC มีกำลังการผลิตติดตั้ง 9.9 เมกะวัตต์ และได้ทำสัญญาซื้อขายไฟฟ้ากับ กฟภ. จำนวน 8 เมกะวัตต์</li></ul>



ปี	เหตุการณ์ที่สำคัญ
2555	<ul style="list-style-type: none"><li>BRR เพิ่มทุนจดทะเบียนและชำระแล้วเป็น 320 ล้านบาท</li><li>BEC เริ่มมีการขายไฟฟ้าให้ กฟภ. ในเดือน พฤษภาคม 2555</li><li>KBF เริ่มดำเนินการผลิต และจำหน่ายปุ๋ยอินทรีย์ โดยมีกำลังการผลิตประมาณ 30,000 ตันต่อปี</li><li>BRR เข้าร่วมโครงการ “หุ้นใหม่ ความภูมิใจของจังหวัด” ซึ่งเป็น โครงการของสำนักงานคณะกรรมการกำกับหลักทรัพย์และตลาดหลักทรัพย์ ทั้งนี้ ทำให้บริษัท ได้รับสิทธิพิเศษต่าง ๆ เช่น การอบรมความรู้เกี่ยวกับตลาดทุน การให้คำแนะนำจากหน่วยงานที่เกี่ยวข้อง และ โล่เชิดชูเกียรติ เป็นต้น</li></ul>
2556	<ul style="list-style-type: none"><li>บริษัท น้ำตาลบุรีรัมย์ จำกัด แปลงสภาพเป็น บริษัท น้ำตาลบุรีรัมย์ จำกัด (มหาชน)</li><li>BRR เพิ่มทุนจดทะเบียนเป็น 676,750,000 บาท เพื่อรองรับการเสนอขายหุ้นแก่ประชาชนทั่วไป โดยแบ่งเป็น<ul style="list-style-type: none"><li>หุ้นสามัญเพิ่มทุน จำนวน 180,800,000 หุ้น เสนอขายแก่ผู้ถือหุ้นเดิมในราคาดุลค่าที่ตราไว้</li><li>หุ้นสามัญเพิ่มทุน จำนวน ไม่เกิน 6,767,500 หุ้น เสนอขายแก่กรรมการ ผู้บริหาร และพนักงาน ในราคา 2.70 บาทต่อหุ้น</li><li>หุ้นสามัญเพิ่มทุน จำนวน ไม่เกิน 169,182,500 หุ้น เสนอขายแก่ประชาชนทั่วไป</li></ul></li><li>BEC ออกรายการ “พลังไทยรักพลังงาน” ออกอากาศช่องTNN วันที่ 22 กรกฎาคม 2556</li><li>BRD มีจำนวนชาวไร่อ้อยเพิ่มขึ้น 872 ราย และมีพื้นที่ปลูกอ้อยมากขึ้น 8,153.92 ไร่ ในปีการผลิต 2555/2556 รวมทั้งสิ้น มีชาวไร่อ้อย 7,133 ราย และพื้นที่การปลูกอ้อย 129,516.73 ไร่</li><li>BRD สร้างอากาศยานไร้คนบังคับ (UAV) สำหรับสำรวจไร่อ้อยเสร็จสมบูรณ์ และเริ่มใช้บินจริง เมื่อเดือนมกราคม 2556 สามารถบินสำรวจได้นาน 20 นาที ที่ความสูง 300 เมตร</li></ul>
2557	<ul style="list-style-type: none"><li>BSF ขยายกำลังการผลิตเป็น 17,000 ตันอ้อยต่อวัน</li><li>BEC ออกรายการ “อิเล็กทรอนิกส์ ชีวมิติไฟ” ออกอากาศช่อง ททบ. 5 วันที่ 4 สิงหาคม 2557</li><li>BRD มีจำนวนชาวไร่อ้อยเพิ่มขึ้น 2,754 ราย และมีพื้นที่ปลูกอ้อยมากขึ้น 38,857.92 ไร่ ในปีการผลิต 2556/2557 รวมทั้งสิ้น มีชาวไร่อ้อย 9,887 ราย และพื้นที่การปลูกอ้อย 168,374.65 ไร่</li></ul>



## 1.3 โครงสร้างการถือหุ้นของกลุ่มบริษัท

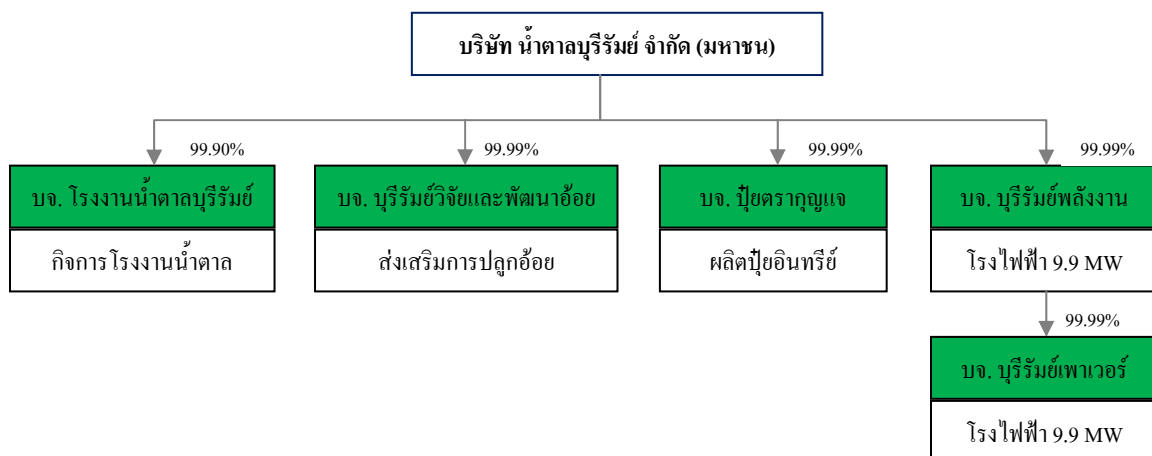
บริษัทเป็นบริษัท Holding Company ปัจจุบันมีบริษัทในเครือทั้งหมด 5 บริษัท โดยมีบริษัทย่อย 4 บริษัทที่มีการดำเนินงาน และยังมีอีก 1 บริษัทที่จัดตั้งขึ้นเพื่อรองรับโครงการในอนาคต ดังนี้

ชื่อบริษัท/จำกัด	ทุนจดทะเบียน (ล้านบาท)	สัดส่วน การลงทุน (ร้อยละ)	การประกอบธุรกิจ	ประเภทธุรกิจ ตามคำนิยามของ ก.ล.ต.	ขนาดของบริษัทย่อย ต่อขนาดของ Holding Company*
<b>ธุรกิจน้ำตาล</b>					
บริษัท โรงงานน้ำตาลบุรีรัมย์ จำกัด	1,050.00	99.90	ผลิตและจำหน่าย น้ำตาลทราย	บริษัทที่ประกอบ ธุรกิจหลัก	83 (70)**
<b>ธุรกิจผลพลอยได้</b>					
บริษัท บุรีรัมย์พลังงาน จำกัด	135.60	99.99	โรงไฟฟ้าชีวมวล	บริษัทย่อย	3 (13)**
บริษัท บุรีรัมย์เพาเวอร์ จำกัด	10.00	99.99 (ถือหุ้นโดย บริษัท บุรีรัมย์พลังงาน จำกัด)	โรงไฟฟ้าชีวมวล (ยังมีได้ดำเนินการ)	บริษัทย่อย	N.A. N.A.
บริษัท ปุ๋ยตราบุญแจ จำกัด	15.00	99.99	ผลิตและจำหน่ายปุ๋ย อินทรีย์เคมี	บริษัทย่อย	7 (7)**
<b>ธุรกิจสนับสนุน</b>					
บริษัท บุรีรัมย์วิจัยและพัฒนา อ้อย จำกัด	70.88	99.99	วิจัย พัฒนาเพื่อเพิ่ม ประสิทธิภาพการปลูก และบำรุงรักษาอ้อย	บริษัทย่อย	N.A. (10)**

หมายเหตุ : \* ขนาดของบริษัทย่อยต่อขนาดของ Holding Company จำนวนโดย นำรายได้ของธุรกิจหลักของบริษัทย่อย หารด้วยรายได้รวมปี 2556 แทนการใช้วิธีการแบ่งตามขนาดของสินทรัพย์ เนื่องจากบริษัทเชื่อว่าการใช้รายได้ในการระบุขนาดจะทำให้สามารถแสดงผลการดำเนินงานและผลตอบแทนการลงทุนจากบริษัทย่อยต่าง ๆ ได้ใกล้เคียงกว่าขนาดของสินทรัพย์

\*\* ขนาดของบริษัทย่อยต่อขนาดของ Holding Company จำนวนโดยใช้เกณฑ์สินทรัพย์ โดยนำสินทรัพย์รวมของบริษัทย่อยหลังหักรายการระหว่างกันมาหารด้วยสินทรัพย์รวมของ Holding Company ณ สิ้นปี 2556

## โครงสร้างบริษัทย่อยของกลุ่มบริษัท น้ำตาลบุรีรัมย์ จำกัด (มหาชน)



## 1.4 ความสัมพันธ์กับกลุ่มธุรกิจของผู้ถือหุ้นใหญ่

-ไม่มี-