

บริษัท น้ำตาลบุรีรัมย์ จำกัด (มหาชน)
Buriram Sugar Public Company Limited

ส่วนที่ 2
บริษัทที่ออกหลักทรัพย์



1. นโยบายและภาพรวมการประกอบธุรกิจ

1.1 ภาพรวมการประกอบธุรกิจ

บริษัท น้ำตาลบุรีรัมย์ จำกัด (มหาชน) และบริษัทย่อย เป็นหนึ่งในบรรดาผู้บุกเบิกอุตสาหกรรมน้ำตาลของภาคตะวันออกเฉียงเหนือ โดยมีนายวิเชียร ตั้งตรงเวชกิจ ผู้ริเริ่มปลูกอ้อยและส่งเสริมให้เกษตรกรปลูกอ้อยในจังหวัดบุรีรัมย์ เป็นกลุ่มบริษัทที่ดำเนินธุรกิจผลิตและจำหน่ายน้ำตาลทรายดิบ น้ำตาลทรายขาวสีร่า ทั้งในและต่างประเทศ นานกว่า 50 ปี รวมถึงการนำผลพลอยได้ที่ได้จากกระบวนการผลิตน้ำตาล เช่น กากอ้อย กากหม้อกรอง และกากน้ำตาล ต่อยอดธุรกิจอย่างครบวงจร

ธุรกิจน้ำตาล

บริษัท โรงงานน้ำตาลบุรีรัมย์ จำกัด (“BSF”) จัดทะเบียนจัดตั้งในปี 2546 ด้วยทุนจดทะเบียน 1,000,000 บาท ต่อมาในปี 2553 ได้มีเพิ่มทุนจดทะเบียนและชำระแล้วเป็น 990,637,000 บาท และเป็น 1,050,000,000 บาท ในปี 2554 โดยในปี 2553 ถึง 2554 BSF ได้รับโอนพนักงานในฝ่ายผลิต จัดซื้อ การตลาด และสินเชื่อ และรับโอนทรัพย์สิน รวมถึงใบอนุญาตผลิตและจำหน่ายน้ำตาลทราย ใบอนุญาตประกอบกิจการ โรงงาน เครื่องหมายการค้าและใบอนุญาตผลิตและจำหน่ายไฟฟ้าจาก BRR

BSF ดำเนินธุรกิจผลิตและจำหน่ายน้ำตาลทราย มีโรงงานตั้งอยู่ที่ 237 หมู่ที่ 2 ตำบลหินเหล็กไฟ อำเภอคูเมือง จังหวัดบุรีรัมย์ มีพนักงานประจำประมาณ 266 คน มีกำลังการผลิตที่ได้รับอนุญาต 17,000 ตันอ้อยต่อวัน สามารถรองรับปริมาณอ้อยเข้าหีบกว่าปีละ 2 ล้านตัน ผลิตภัณฑ์ที่จำหน่ายแบ่งออกเป็น 2 ประเภท ได้แก่ น้ำตาลทรายดิบและน้ำตาลทรายขาวสีร่า โดยจำหน่ายให้แก่ลูกค้าทั้งในประเทศและต่างประเทศ นอกเหนือจากการผลิตน้ำตาลแล้ว BSF ยังสามารถผลิตไฟฟ้าจากไอน้ำที่เกิดขึ้นจากกระบวนการผลิตน้ำตาลได้ประมาณ 10 เมกะวัตต์ จากกำลังการผลิต 12 เมกะวัตต์ เพื่อใช้ภายในพื้นที่บริเวณโรงงานน้ำตาลได้

ธุรกิจผลพลอยได้

1. บริษัท บุรีรัมย์พลังงาน จำกัด (“BEC”) เดิมชื่อ บริษัท บุรีรัมย์เอทานอล จำกัด จัดทะเบียนจัดตั้งในปี 2548 ด้วยทุนจดทะเบียน 1,000,000 บาท และเพิ่มทุนเป็น 15,600,000 บาท ในเดือนสิงหาคม 2549 เพื่อเตรียมการก่อสร้างโรงงานเอทานอล แต่บริษัทได้ชะลอการก่อสร้างโรงงานเอทานอล ต่อมาในปี 2553 บริษัทได้มีการเปลี่ยนชื่อเป็น บริษัท บุรีรัมย์พลังงาน จำกัด และเพิ่มทุนจดทะเบียนและชำระแล้วเป็น 135,600,000 บาท ในปี 2554

BEC ดำเนินธุรกิจผลิตไฟฟ้าชีวมวล กำลังการผลิตติดตั้ง 9.9 เมกะวัตต์ โดยใช้กากอ้อยเป็นเชื้อเพลิงหลักในการผลิต และจำหน่ายกระแสไฟฟ้าให้แก่ การไฟฟ้าส่วนภูมิภาค (กฟภ.) จำนวน 8 เมกะวัตต์ และใช้ภายในโรงงาน 1.9 เมกะวัตต์ โรงไฟฟ้าตั้งอยู่บนพื้นที่ใกล้เคียง โรงงานน้ำตาลบุรีรัมย์เพื่อความสะดวกในการนำเอากากอ้อยที่ได้จากขบวนการผลิตน้ำตาลมาใช้เป็นเชื้อเพลิงและสะดวกในการจ่ายไฟฟ้า เมื่อวันที่ 30 ธันวาคม 2554 BEC ได้เข้าทำสัญญาซื้อขายไฟฟ้ากับ กฟภ. โดย กฟภ. ตกลงซื้อขายพลังไฟฟ้าในปริมาณพลังไฟฟ้าสูงสุด 8 เมกะวัตต์ ที่ระบบแรงดัน 22,000 โวลต์ และเริ่มมีการขายไฟฟ้าให้ กฟภ. ภายในเดือน พฤษภาคม 2555 ทั้งนี้ การดำเนินการผลิตไฟฟ้าของ BEC ได้รับการส่งเสริมการลงทุนจากสำนักงานคณะกรรมการส่งเสริมการลงทุนในการผลิตพลังงานไฟฟ้าเมื่อวันที่ 28 มิถุนายน 2554

2. บริษัท บุรีรัมย์เพาเวอร์ จำกัด (“BPC”) จัดทะเบียนจัดตั้งในปี 2554 ปัจจุบันมีทุนจดทะเบียน 10,000,000 บาท (เรียกชำระแล้วร้อยละ 25) เป็นบริษัทที่จัดตั้งขึ้นเพื่อรองรับโครงการที่จะเกิดขึ้นในอนาคตเกี่ยวกับการดำเนินธุรกิจผลิตไฟฟ้าชีวมวล โดยใช้กากอ้อยเป็นเชื้อเพลิงหลัก นอกจากนี้ สามารถใช้ไม้สับและแกลบเป็นวัตถุดิบในการผลิตกระแสไฟฟ้าได้ ปัจจุบันบริษัท BPC ทำการประเมินผลกระทบสิ่งแวดล้อมแล้ว โดยโรงไฟฟ้าจะอยู่บริเวณใกล้เคียงกับโรงไฟฟ้าของ BEC และบริษัท โรงงานน้ำตาลบุรีรัมย์ จำกัด เพื่อสะดวกในการขนส่งกากอ้อยที่ใช้เป็นเชื้อเพลิงในการผลิตไฟฟ้า โดยไฟฟ้าที่ผลิต



ได้จะจำหน่ายให้แก่การไฟฟ้าส่วนภูมิภาค เมื่อวันที่ 14 เมษายน 2556 BPC ได้เข้าทำสัญญาซื้อขายไฟฟ้ากับ กฟภ. โดย กฟภ. ตกลงซื้อขายพลังไฟฟ้าในปริมาณพลังไฟฟ้าสูงสุด 8 เมกะวัตต์ ที่ระบบแรงดัน 22,000 โวลต์ และจะเริ่มมีการขายไฟฟ้าให้ กฟภ. ภายในเดือนมิถุนายน 2558

3. บริษัท ปุ๋ยตราบุญแฉ่ จำกัด (“KBF”) จดทะเบียนจัดตั้งในปี 2554 ปัจจุบันมีทุนจดทะเบียน 15,000,000 บาท ดำเนินธุรกิจผลิตปุ๋ยอินทรีย์ โดยปุ๋ยอินทรีย์ที่ได้มาจากกากหม้อกรอง (ตะกอน) ของกระบวนการผลิตน้ำตาล และนำมาผสมกับส่วนของปุ๋ยเคมี ทั้งนี้ เมื่อธันวาคม 2555 KBF เริ่มดำเนินการผลิตและจำหน่ายแล้ว และมีกำลังการผลิตประมาณ 30,000 ตันต่อปี ซึ่งจะจำหน่ายให้แก่ BRD เพื่อนำไปส่งเสริมให้ชาวไร่ที่อยู่ในพื้นที่ส่งเสริมต่อไป ทั้งนี้ เพื่อให้ชาวไร่นำไปใช้ปรับปรุงดินให้ดินมีความอุดมสมบูรณ์ ทำให้ผลผลิตต่อไร่สูงขึ้นสามารถไว้ต่อได้นาน

ธุรกิจสนับสนุน

บริษัท บุรีรัมย์วิสาหกิจและพัฒนาอ้อย จำกัด (“BRD”) เดิมชื่อ บริษัท บุรีรัมย์จักรกลพัฒนา จำกัด จดทะเบียนจัดตั้งในปี 2539 ด้วยทุนจดทะเบียน 1,000,000 บาท และเมื่อวันที่ 16 กุมภาพันธ์ 2553 บริษัทได้เพิ่มทุนจดทะเบียนเป็น 70,880,000 บาท และในปีเดียวกัน บริษัทได้มีการเปลี่ยนชื่อ เป็น บริษัท บุรีรัมย์วิสาหกิจและพัฒนาอ้อย จำกัด

BRD เป็นบริษัทย่อย ดำเนินการจัดหาวัตถุดิบให้กับ BSF ดำเนินธุรกิจโดยการส่งเสริมและสนับสนุนให้เกษตรกรปลูกอ้อยในลักษณะ Contract farming เพื่อให้มีวัตถุดิบที่เพียงพอต่อกำลังการผลิตของ BSF พัฒนานวัตกรรมใหม่ๆ เกี่ยวกับพันธุ์อ้อย เครื่องจักรกลต่างๆ ที่ใช้ในธุรกิจการผลิตน้ำตาล รวมถึงจัดการระบบชาวไร่ การส่งเสริมการปลูกอ้อยและการหีบอ้อยเพื่อเพิ่มศักยภาพและเพิ่มผลผลิตต่อไร่ให้แก่เกษตรกร เพื่อให้เกษตรกรมีรายได้หลักในการเลี้ยงครอบครัวและช่วยพัฒนาคุณภาพชีวิตให้ดียิ่งขึ้น

เป้าหมายในการดำเนินธุรกิจ

เป้าหมายด้านการดำเนินธุรกิจน้ำตาลทรายรวมถึงธุรกิจผลพลอยได้

กลุ่มบริษัทมุ่งเน้นเพื่อรักษาความเป็นหนึ่งในด้านการผลิตน้ำตาลทราย และผลิตภัณฑ์ผลพลอยได้จากกระบวนการผลิตน้ำตาลทราย ตลอดระยะเวลาที่ BSF ดำเนินการด้านโรงงานน้ำตาล BSF ให้ความสำคัญในเรื่องคุณภาพในการผลิตน้ำตาลทราย โดย BSF และ BRD มีนโยบายในการควบคุมการผลิตตั้งแต่การจัดหาวัตถุดิบโดยการทดลองพันธุ์อ้อยหลากหลายพันธุ์ เพื่อให้ได้อ้อยที่มีความเหมาะสมในแต่ละพื้นที่ไร่อ้อยมากที่สุด และเพื่อให้ได้ผลผลิตน้ำตาลออกมามีคุณภาพสูงที่สุด (Yield) นอกจากนี้ บริษัทมีเป้าหมายในการพัฒนาธุรกิจ ด้านพลังงานไฟฟ้าชีวมวลอย่างต่อเนื่องควบคู่กับการขยายตัวของธุรกิจน้ำตาล โดยวางแผนการเพิ่มกำลังการผลิตไฟฟ้าชีวมวล เพื่อรองรับกำลังการผลิตของผลิตภัณฑ์ต่าง ๆ ของกลุ่มบริษัทในอนาคต และจัดจำหน่ายไฟฟ้าเพื่อสร้างผลตอบแทนสูงสุดให้แก่ผู้ถือหุ้นของบริษัท ภายใต้ปณิธานที่ว่า พลังงานไฟฟ้าเพื่อชุมชนและสังคม

สร้างความสัมพันธ์ที่ดีต่อชาวไร่อ้อย

ชาวไร่อ้อยเปรียบเสมือนครอบครัวของกลุ่มบริษัท เนื่องจาก BSF/BRD ไม่สามารถปลูกอ้อยได้เพื่อนำมาผลิตน้ำตาลได้ทั้งหมด ชาวไร่อ้อยจึงเป็นพันธมิตรที่สำคัญของ BSF/BRD คุณภาพของอ้อยส่งผลเป็นอย่างยิ่งในการผลิต หากอ้อยที่ส่งเข้าหีบอ้อย มีคุณภาพไม่ดี มีเศษดินกาบใบมาก จะทำให้การผลิตมีปัญหาและอาจจะส่งผลถึงขั้นต้องหยุดการผลิต ดังนั้น BSF/BRD จึงให้ความสำคัญกับชาวไร่อ้อยเป็นอย่างมาก เพื่อให้ชาวไร่อ้อย ปลูกอ้อยที่มีคุณภาพ เพื่อให้ส่งผลดีต่อทั้งชาวไร่อ้อยเอง และโรงงานน้ำตาล BRD มีการส่งเสริมชาวไร่อ้อยอย่างเป็นระบบและมีประสิทธิภาพ โดยมีการพัฒนาระบบไร่ออนไลน์และระบบดาวเทียมในการสำรวจพิกัดพื้นที่ปลูกอ้อย และการจัดนักส่งเสริมเกษตรกรเพื่อให้เป็นผู้ประสานงานกับชาวไร่อ้อยในทุกขั้นตอนการปลูกอ้อย เพื่อให้มั่นใจได้ว่าอ้อยที่นำมาเข้าหีบจะทำให้ได้ผลผลิตน้ำตาลที่มีคุณภาพสูงสุด



เพิ่มมูลค่าสูงสุดจากผลิตภัณฑ์ผลพลอยได้จากกระบวนการผลิตน้ำตาลทราย

กลุ่มบริษัทมีแผนที่จะสร้างมูลค่าจากผลิตภัณฑ์ผลพลอยได้จากกระบวนการผลิตน้ำตาลทรายให้ได้สูงสุด ทั้งนี้ กลุ่มบริษัทได้มีการผลิตไฟฟ้าจากกากอ้อย ผลิตปุ๋ยจากกากหม้อกรอง โดยปุ๋ยดังกล่าวก็ได้นำไปใช้สำหรับไร่อ้อย ในอนาคต กลุ่มบริษัทมีแผนที่จะเพิ่มกำลังการหีบอ้อย และจะเพิ่มกำลังการผลิตไฟฟ้าเพิ่มขึ้น และจะใช้ผลิตภัณฑ์ผลพลอยได้จากกระบวนการผลิตน้ำตาลทรายตามกำลังการผลิตที่เพิ่มขึ้นให้เกิดประโยชน์สูงสุด

เป้าหมายด้านบุคลากร

บุคลากรของบริษัทเป็นทรัพยากรที่มีความสำคัญอย่างยิ่งในการพัฒนาบริษัท บริษัทให้ความสำคัญในทุกขั้นตอนที่เกี่ยวข้องกับทรัพยากรบุคคล ทั้งเรื่อง การจัดหาบุคลากรให้เหมาะสมกับงาน การพัฒนาบุคลากรให้มีประสิทธิภาพมากขึ้น การรักษาไว้ซึ่งบุคลากรที่มีความสำคัญ

นอกจากนี้ บริษัทยังมีนโยบายให้พนักงานทุกระดับชั้นได้รับการอบรมอย่างเหมาะสมต่อหน้าที่ความรับผิดชอบของแต่ละหน่วยงาน ให้บุคลากรของบริษัทได้รับการสนองตอบต่อการขยายตัวของธุรกิจ และการแข่งขันในอุตสาหกรรมได้อย่างมีประสิทธิภาพ

เป้าหมายการบริหารด้วยหลักคุณธรรมและธรรมาภิบาล

1. การดำเนินงานด้วยความโปร่งใส

บริษัทมีการวางแผนดำเนินงานโดยมีการเปิดเผยข้อมูลตามหลักเกณฑ์ที่เหมาะสม เพื่อสร้างความเป็นธรรม และเสริมสร้างความเท่าเทียมกันระหว่างผู้ถือหุ้น โดยบริษัทมีการจัดวางระบบการตรวจสอบ โดยผู้ตรวจสอบอิสระภายในและภายนอกเพื่อความถูกต้องและโปร่งใส

2. ส่งเสริมและพัฒนาสังคม

บริษัทเชื่อว่าการพัฒนาธุรกิจของบริษัท จำเป็นต้องทำควบคู่กับการพัฒนาสังคม โดยบริษัทมีการจัดทำโครงการเพื่อพัฒนาสังคมโดยการบริจาคและส่งเสริมชุมชนเพื่อยกระดับความเป็นอยู่ของสังคม ซึ่งถือเป็นพันธกิจที่สำคัญของบริษัท ตัวอย่างการสนับสนุนชุมชน เช่น

- สนับสนุนด้านการศึกษา โรงเรียนบ้านสาวเอ้ เป็นโรงเรียนต้นแบบสาธิตรามคำแหง
- พิธีเปิดมอบอาคารห้องสมุด โดยมูลนิธิวิเชียร ตั้งตรงเวชกิจ
- ร่วมกับกรมสรรพากรพื้นที่มอบจครยาน ณ โรงเรียนบ้านหนองตัว
- ส่งเสริมกิจกรรมวันเด็กแห่งชาติ เป็นต้น

3. ส่งเสริมสุขภาพและความปลอดภัย

สุขภาพและความปลอดภัยของผู้มีส่วนได้เสียของบริษัท มีความสำคัญ บริษัทจึงดำเนินงานโดยปฏิบัติตามกฎหมายที่เกี่ยวข้องกับสุขภาพและความปลอดภัยอย่างเคร่งครัด และมุ่งพัฒนายกระดับคุณภาพของบริษัท ตั้งแต่การผลิตจนถึงการจัดจำหน่ายเพื่อประโยชน์ โดยมีการจัดตรวจสอบระบบการผลิตอย่างต่อเนื่องเพื่อความมั่นใจในคุณภาพของสินค้า แก่ลูกค้า และการดูแลระบบปฏิบัติโรงงานของบริษัท เพื่อความปลอดภัยแก่พนักงานบริษัท



1.2 ประวัติความเป็นมา การเปลี่ยนแปลงและพัฒนาการที่สำคัญ

บริษัท น้ำตาลบุรีรัมย์ จำกัด (มหาชน) เดิมชื่อ บริษัท โรงงานน้ำตาลสหไทยรุ่งเรือง (2506) จำกัด (ได้รับโอนกิจการมาจากห้างหุ้นส่วนจำกัด โรงงานน้ำตาลสหไทยรุ่งเรือง) จัดทะเบียนก่อตั้งเมื่อวันที่ 20 ธันวาคม 2506 ด้วยทุนจดทะเบียน 2 ล้านบาท เพื่อประกอบธุรกิจโรงงานน้ำตาลทรายแดง ที่จังหวัดบุรีรัมย์ มีกำลังการผลิตที่ได้รับอนุญาตเริ่มแรกเท่ากับ 3,003 ตันอ้อยต่อวัน กลุ่มผู้ถือหุ้นหลักในช่วงแรก ได้แก่ กลุ่มนายวิเชียร ตั้งตรงเวชกิจ กลุ่มนายสมชัย ศิริภาณุมาศ และกลุ่มนายพิชัย เหลียงกอบกิจ

ในปี 2523 บริษัทเพิ่มทุนจดทะเบียนและชำระแล้วเป็น 15 ล้านบาท เพื่อใช้ในการขยายตัวทางธุรกิจของบริษัท ต่อมาในปี 2529 กลุ่มนายสมชัย ศิริภาณุมาศ และกลุ่มนายพิชัย เหลียงกอบกิจ ได้ขายหุ้นทั้งหมดให้กลุ่มครอบครัวตั้งตรงเวชกิจ และเปลี่ยนชื่อเป็นบริษัท น้ำตาลบุรีรัมย์ จำกัด เพื่อประกอบธุรกิจผลิตน้ำตาลทรายดิบและน้ำตาลทรายขาวภายใต้เครื่องหมายการค้า “กุญแจคู่” โดยในช่วงระยะเวลาเริ่มต้นของการผลิตน้ำตาลนั้น บริษัทมีกำลังการผลิต 3,003 ตันอ้อยต่อวัน และมีโรงงานผลิตน้ำตาลที่จังหวัดบุรีรัมย์ ซึ่งเป็นพื้นที่ที่มีศักยภาพในการเพาะปลูกอ้อยสูง ประกอบกับในช่วงเวลาดังกล่าวมีโรงงานน้ำตาลตั้งอยู่ที่พื้นที่ใกล้เคียงไม่มาก ทำให้บริษัทมีปริมาณอ้อยเข้าหีบในปริมาณมาก

ในช่วงระหว่างปี 2534 ถึง 2537 นั้น บริษัทได้มีการเพิ่มทุนอย่างต่อเนื่องเพื่อรองรับการเติบโตของธุรกิจ จนมีทุนจดทะเบียนและชำระแล้วเป็น 200 ล้านบาท และในปี 2539 บริษัท บุรีรัมย์วิสาหกิจและพัฒนาอ้อย จำกัด (“BRD”) ซึ่งเป็นบริษัทในกลุ่มได้เริ่มจัดตั้งขึ้นเพื่อสนับสนุนด้านวิชาการและการจัดการอ้อย เพื่อสร้างความมั่นคงด้านผลผลิตและสร้างชีวิตที่ดีแก่ชาวไร่อ้อย ต่อมาในปี 2540 บริษัทเริ่มประสบปัญหาทางการเงิน จากวิกฤตเศรษฐกิจของประเทศ ซึ่งส่งผลกระทบต่อภาคธุรกิจ โดยเฉพาะอย่างยิ่งผู้ประกอบการที่กู้ยืมเงินจากต่างประเทศ การลอยค่าเงินบาท ส่งผลให้เงินกู้ยืมที่เป็นสกุลเงินตราต่างประเทศมีมูลค่าเพิ่มสูงขึ้นอย่างมากเมื่อเทียบเป็นสกุลบาท ทำให้ในปี 2548 บริษัทเริ่มปรับปรุงโครงสร้างหนี้ และเข้าสู่กระบวนการฟื้นฟูกิจการ ซึ่งบริษัทได้ปฏิบัติตามแผนฟื้นฟูกิจการจนกระทั่งศาลล้มละลายกลางได้มีคำสั่งยกเลิกการฟื้นฟูกิจการในปี 2553 นอกจากนี้ บริษัทยังได้ปรับแผนธุรกิจ ขยายธุรกิจในกลุ่ม รวมถึงปรับโครงสร้างกลุ่มบริษัท อาทิ

- ในปี 2553 บริษัทโอนพนักงานในฝ่ายผลิต จัดซื้อ การตลาด และสินเชื่อ ให้แก่บริษัท โรงงานน้ำตาลบุรีรัมย์ จำกัด (“BSF”) และพนักงานในฝ่าย จัดหาวัตถุดิบ และสินเชื่อปุ๋ยยาและอุปกรณ์ ให้แก่บริษัท บุรีรัมย์วิสาหกิจและพัฒนาอ้อย จำกัด (“BRD”) เพื่อความคล่องตัวในการบริหารบุคลากรและผู้เชี่ยวชาญ ทั้งนี้ ในส่วนงานสายปฏิบัติการและสนับสนุน (ยกเว้นฝ่ายสินเชื่อ) ยังคงอยู่ภายใต้การบริหารจัดการของบริษัท โดยสาเหตุหลักที่โอนบุคลากรไปยังบริษัทในเครือก่อนเนื่องจากยังไม่ได้รับการอนุมัติในเรื่องการโอนใบอนุญาตจากคณะกรรมการอ้อยและน้ำตาลทรายแต่ใกล้ระยะเวลาเปิดหีบอ้อย จึงต้องโอนย้ายบุคลากรเพื่อให้สามารถปฏิบัติงานต่อเนื่องได้

- ในปี 2554 บริษัทจำหน่ายทรัพย์สิน รวมถึงใบอนุญาตผลิตและจำหน่ายน้ำตาลทราย ใบอนุญาตประกอบกิจการโรงงาน เครื่องหมายการค้าและใบอนุญาตผลิตและจำหน่ายไฟฟ้าให้แก่บริษัท โรงงานน้ำตาลบุรีรัมย์ จำกัด

จากประสบการณ์ในการดำเนินธุรกิจมายาวนานถึง 49 ปี ธุรกิจการผลิตน้ำตาลมีการเติบโตอย่างต่อเนื่อง ส่วนใหญ่เนื่องจากการได้รับการสนับสนุนจาก BRD ทั้งในด้านจัดให้มีนักส่งเสริมรับผิดชอบพื้นที่และชาวไร่แบบคู่สัญญา (Contract Farmers) 10 เขตส่งเสริม การให้ความรู้ การอบรม และการส่งเสริมชาวไร่อ้อยตามหลักวิชาการในเรื่องดิน ปุ๋ย พันธุ์อ้อย การจัดการที่ถูกต้อง และการให้สินเชื่อ และในปี 2554 นั้น BRD ได้ประสบผลสำเร็จในการนำใช้นวัตกรรมทางด้านเทคโนโลยีสารสนเทศระบบออนไลน์ในการดูแลทุกกิจกรรมการปลูกอ้อยจนถึงการนำส่งอ้อยเข้าโรงงานของทุกแปลง ทำให้ชาวไร่อ้อยสามารถส่งมอบวัตถุดิบอ้อยตามคิวที่กำหนดเพื่อให้ได้อ้อยเข้าโรงงานน้ำตาลที่มีระดับความหวานอยู่ในระดับสูง



จากปริมาณอ้อยเข้าหีบเพิ่มขึ้น ทำให้ปริมาณกากอ้อยซึ่งเป็นผลิตภัณฑ์พลอยได้เพิ่มขึ้นตามไปด้วย ประกอบกับธุรกิจด้านพลังงานทดแทนได้รับการสนับสนุนจากภาครัฐบาล ในปี 2554 บริษัท บุรีรัมย์ พลังงาน จำกัด (“BEC”) และบริษัท บุรีรัมย์ เพาเวอร์ จำกัด (“BPC”) ได้ถูกจัดตั้งขึ้นเพื่อประกอบธุรกิจผลิตไฟฟ้าชีวมวล ขนาด 9.9 เมกะวัตต์ โดยใช้เชื้อเพลิงจากกากอ้อย ซึ่งเป็นผลพลอยได้จากการผลิตของโรงงานน้ำตาล ในเดือนพฤษภาคม 2555 BEC ได้เริ่มดำเนินการผลิตและจำหน่ายไฟฟ้าให้แก่การไฟฟ้าส่วนภูมิภาค ในขณะที่ BPC คาดว่าจะก่อสร้างโรงไฟฟ้าชีวมวลได้ในปี 2558 โดยจะตั้งโรงไฟฟ้าอยู่บริเวณใกล้เคียงโรงงานน้ำตาล BSF และโรงไฟฟ้าของ BEC นอกจากนี้ เพื่อเป็นการสนับสนุนการปลูกอ้อยให้ได้ผลผลิตที่ดี ในปี 2554 บริษัท ปุ๋ยตราบุญแฉะ จำกัด (“KBF”) ได้ถูกจัดตั้งขึ้นเพื่อประกอบธุรกิจผลิตปุ๋ยตัดต่อระหว่างปุ๋ยอินทรีย์และปุ๋ยเคมี ซึ่งเป็นปุ๋ยที่มีคุณภาพ มีความเหมาะสมกับดินที่ปลูกอ้อย โดยในปลายปี 2555 KBF เริ่มผลิตปุ๋ยอินทรีย์ปรับปรุงดินให้แก่บริษัท บุรีรัมย์วิจัยและพัฒนาอ้อย จำกัด เพื่อนำไปใช้สำหรับชาวไร่อ้อยในโครงการส่งเสริมของโรงงานน้ำตาล โดยปัจจุบัน KBF ผลิตและจำหน่ายสารปุ๋ยอินทรีย์ปรับปรุงดิน 3 ชนิด ได้แก่ ปุ๋ยอินทรีย์ชนิดผงสูตร 1 และสูตร 2 และปุ๋ยอินทรีย์ชนิดป่นเม็ด สูตร 1 และมีกำลังการผลิตประมาณ 30,000 ตันต่อปี

นอกจากนี้ บริษัทได้พัฒนาธุรกิจน้ำตาลทรายอย่างต่อเนื่อง โดยตั้งแต่ปี 2532 ถึง 2556 บริษัทมีการลงทุนในเครื่องจักรเพิ่มประกอบกับมีปริมาณการปลูกอ้อยในพื้นที่เขตส่งเสริมของกลุ่มบริษัทเพิ่มขึ้นจาก 90,000 ไร่ เป็น 130,000 ไร่ ทำให้มีปริมาณอ้อยเข้าหีบเพิ่มจาก 1.17 ล้านตัน และเป็น 1.75 ล้านตัน และได้รับใบอนุญาตกำลังการผลิตเพิ่มขึ้นจาก 3,003 ตันอ้อยต่อวัน เป็น 17,000 ตันอ้อยต่อวัน สามารถรองรับปริมาณอ้อยเข้าหีบได้กว่าปีละ 2 ล้านตัน ปัจจุบันปี 2556 บริษัทมีการใช้กำลังการผลิตจริง 14,000 ตันอ้อยต่อวัน หรือ 1.80 ล้านตันอ้อยต่อปี ตลอดระยะเวลาการดำเนินงานที่ผ่านมา บริษัทและบริษัทย่อยมุ่งเน้นพัฒนาสายงานผลิตต่าง ๆ ตั้งแต่การผลิตน้ำตาลไปจนถึงการนำกากอ้อยไปผลิตไฟฟ้าแบบชีวมวลและการนำกากหม้อกรองที่ได้จากการผลิตน้ำตาลไปผลิตปุ๋ยเพื่อใช้ในการเพิ่มผลผลิตอ้อย โดยให้ความสำคัญตั้งแต่การส่งเสริมชาวไร่อ้อยพื้นที่บริเวณรอบโรงงาน การพัฒนาระบบบริหารงานการจัดการ การพัฒนานวัตกรรม และการส่งเสริมการเรียนรู้อย่างต่อเนื่อง เพื่อให้ได้ผลผลิตที่มีคุณภาพสูงและมีคุณภาพ สามารถสร้างความมั่นคงและสร้างผลกำไรที่ดีต่อชาวไร่อ้อยบริษัทและส่วนงานที่เกี่ยวข้อง บริษัทและบริษัทย่อยเป็นที่ยอมรับจากหน่วยงานต่างๆ และได้รับรางวัลและมาตรฐานคุณภาพ เช่น มาตรฐาน ISO 9001:2008 มาตรฐาน TAS 9023-2007 มาตรฐาน TAS 9024-2007 มาตรฐาน GMP จากกรมวิชาการเกษตร ใบรับรองการผลิตอาหารฮาลาล และรางวัลสถานประกอบการดีเด่นด้านการส่งเสริมการพัฒนาฝีมือแรงงาน พ.ศ. 2555

ในปี 2555 บริษัทเพิ่มทุนจดทะเบียนและชำระแล้วเป็น 320 ล้านบาท และที่ประชุมสามัญผู้ถือหุ้นของบริษัทปี 2556 เมื่อวันที่ 2 สิงหาคม 2556 มีมติอนุมัติให้บริษัทดำเนินการแปรสภาพเป็นบริษัทมหาชนจำกัดภายใต้ชื่อ บริษัท น้ำตาลบุรีรัมย์ จำกัด (มหาชน) อนุมัติการจดทะเบียนเปลี่ยนแปลงมูลค่าที่ตราไว้ จากหุ้นละ 1,000 บาท เป็นหุ้นละ 1 บาท อนุมัติการเพิ่มทุนจดทะเบียนของบริษัทจาก 320 ล้านบาท เป็น 676.75 ล้านบาท ณ มูลค่าหุ้นที่ตราไว้หุ้นละ 1 บาท โดยจัดสรรหุ้นสามัญเพิ่มทุนให้แก่ผู้ถือหุ้นเดิม จำนวน 180.80 ล้านหุ้น และจัดสรรหุ้นให้แก่ กรรมการ ผู้บริหารและพนักงานของบริษัท จำนวน 6,767,500 หุ้นที่ราคาหุ้นละ 2.70 บาท ซึ่งเมื่อวันที่ 28 สิงหาคม 2556 บริษัทได้จดทะเบียนเพิ่มทุนชำระแล้วในส่วน of หุ้นที่จำหน่ายให้แก่ผู้ถือหุ้นเดิม กรรมการ ผู้บริหาร และพนักงานของบริษัทแล้ว และหุ้นสามัญเพิ่มทุนจำนวน 169,182,500 หุ้น จะนำเสนอขายให้แก่ประชาชนเป็นครั้งแรก (Initial Public Offering)



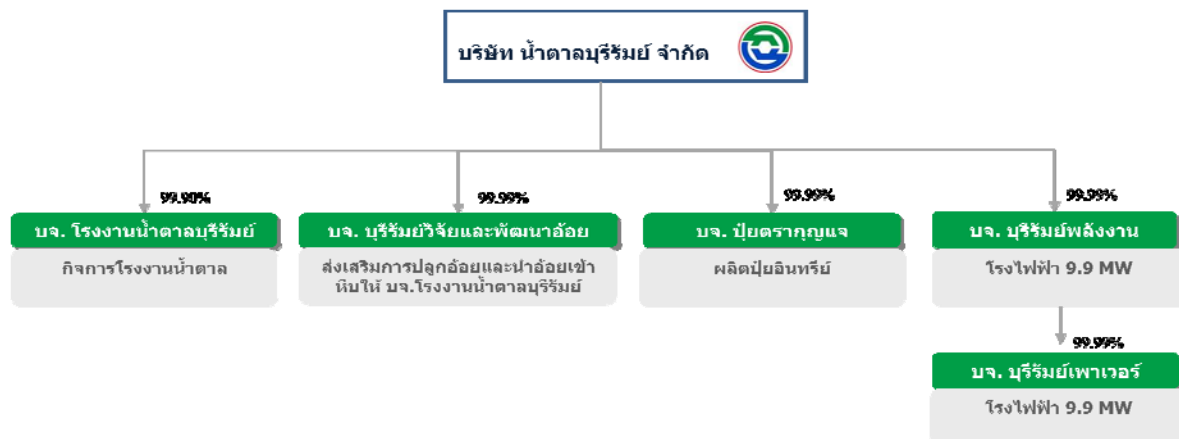
1.3 โครงสร้างการถือหุ้นของกลุ่มบริษัท

บริษัทเป็นบริษัท Holding Company ปัจจุบันมีบริษัทในเครือทั้งหมด 5 บริษัท โดยมีบริษัทย่อย 4 บริษัทที่มีการดำเนินงาน และยังมีอีก 1 บริษัทที่จัดตั้งขึ้นเพื่อรองรับโครงการในอนาคต ดังนี้

ชื่อบริษัท/จำกัด	ทุนจดทะเบียน (ล้านบาท)	สัดส่วน การลงทุน (ร้อยละ)	การประกอบธุรกิจ	ประเภทธุรกิจ ตามคำนิยามของ ก.ล.ต.	ขนาดของบริษัทย่อย ต่อ ขนาดของ Holding company*
ธุรกิจน้ำตาล					
บริษัท โรงงานน้ำตาลบุรีรัมย์ จำกัด	1,050.00	99.90	ผลิตและจำหน่าย น้ำตาลทราย	บริษัทที่ประกอบ ธุรกิจหลัก	83
ธุรกิจผลพลอยได้					
บริษัท บุรีรัมย์พลังงาน จำกัด	135.60	99.99	โรงไฟฟ้าชีวมวล	บริษัทย่อยที่ ประกอบธุรกิจ หลัก	3
บริษัท บุรีรัมย์เพาเวอร์ จำกัด	10.00	99.99 (ถือหุ้นโดย บริษัท บุรีรัมย์พลังงาน จำกัด)	โรงไฟฟ้าชีวมวล (ยังมีได้ดำเนินการ)	บริษัทย่อยที่ ประกอบธุรกิจ หลัก	n.a.
บริษัท ปุ๋ยตรากุญแจ จำกัด	15.00	99.99	ผลิตและจำหน่ายปุ๋ย อินทรีย์เคมี	บริษัทย่อยที่ ประกอบธุรกิจ หลัก	7
ธุรกิจสนับสนุน					
บริษัท บุรีรัมย์วิจัยและพัฒนา อ้อย จำกัด	70.88	99.99	วิจัย พัฒนาเพื่อเพิ่ม ประสิทธิภาพการปลูก และบำรุงรักษาอ้อย	บริษัทย่อยที่ ประกอบธุรกิจ หลัก	n.a.

หมายเหตุ : * ขนาดของบริษัทย่อยต่อขนาดของ Holding company จำนวน โดย นารายได้ของธุรกิจหลักของบริษัทย่อย หารด้วยรายได้รวมปี 2556 แทนการใช้วิธีการแบ่งตามขนาดของสินทรัพย์ เนื่องจากบริษัทเชื่อว่าการใช้รายได้ในการระบุนาจะทำได้สามารถแสดงผลการดำเนินงานและผลตอบแทนการลงทุนจากบริษัทย่อยต่าง ๆ ได้ใกล้เคียงกว่าขนาดของสินทรัพย์

โครงสร้างบริษัทย่อยของกลุ่มบริษัท น้ำตาลบุรีรัมย์ จำกัด (มหาชน)



1.4 ความสัมพันธ์กับกลุ่มธุรกิจของผู้ถือหุ้นใหญ่

-ไม่มี-