

## 6. โครงการในอนาคต

บริษัทฯ มีแผนในการขยายธุรกิจทั้งในระยะสั้นและระยะกลางที่สอดคล้องกับกลยุทธ์ของบริษัทฯ โดยโครงการในอนาคตที่สำคัญของบริษัทฯ นั้นจะมุ่งเน้นการต่อยอดจากจุดแข็งที่บริษัทฯ มีอยู่ เช่น ความหลากหลายและคุณภาพสินค้าในระดับมาตรฐานสูงของบริษัทฯ ประสบการณ์ ความชำนาญของผู้บริหารและทีมงาน ตราสินค้า ความสามารถในการแข่งขันในอุตสาหกรรมสื่อของบริษัทฯ และพันธมิตรทางธุรกิจ ซึ่งทำให้บริษัทฯ อยู่ในสถานะที่พร้อมในการขยายธุรกิจทั้งในประเทศและในภูมิภาค เป็นต้น โดยบริษัทฯ มีเป้าหมายที่จะเป็นผู้นำในธุรกิจให้บริการสื่อโฆษณาภายนอกที่อยู่อาศัย (Out of Home Media) และสามารถตอบสนองความต้องการของลูกค้าด้วยนวัตกรรมใหม่ๆ เพื่อการสร้างสรรค์และนำเสนอสื่อโฆษณาที่มีเทคโนโลยีล่าสุดให้กับลูกค้าของบริษัทฯ โดยรายละเอียดโครงการในอนาคตของบริษัทฯ ในช่วงระยะเวลา 1 ถึง 2 ปี มีดังนี้

### 6.1 สื่อโฆษณาดิจิทัล (Digital Out of Home Media)

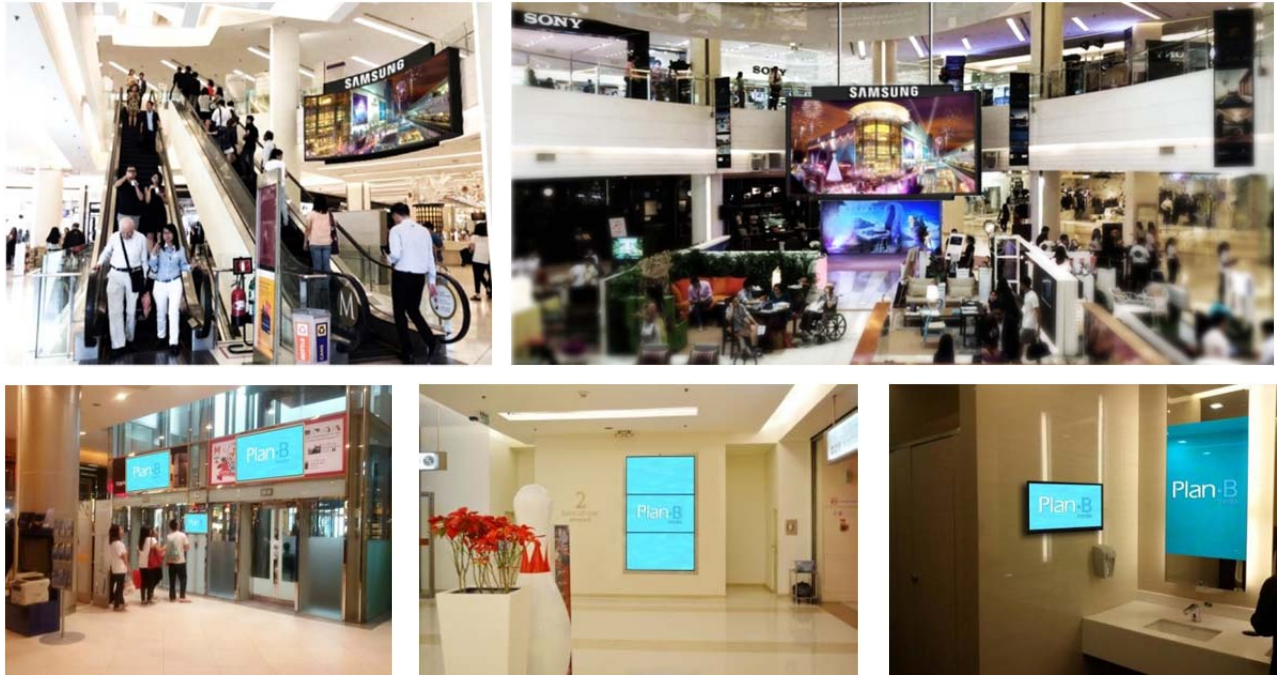
เพื่อให้สอดคล้องกับกลยุทธ์และทิศทางการดำเนินธุรกิจ ในการเป็นผู้ให้บริการสื่อดิจิทัลภายนอกที่อยู่อาศัยชั้นนำของประเทศ (Digital Out of Home) บริษัทฯ จึงได้ดำเนินการสรรหา และ/หรือ ได้มาซึ่งสัญญาเช่าสถานที่ติดตั้งสื่อโฆษณาดิจิทัลเพิ่มเติมในพื้นที่ที่มีศักยภาพ ทั้งในกรุงเทพฯ ปริมณฑล และหัวเมืองใหญ่ โดยบริษัทฯ ได้ดำเนินการคัดเลือกพื้นที่ดังกล่าวอย่างรอบคอบ เพื่อขยายเครือข่ายสื่อโฆษณาของบริษัทฯ ให้ครอบคลุมมากยิ่งขึ้น รวมทั้งเพิ่มความสามารถในการเข้าถึงผู้รับชมสื่อดิจิทัลของบริษัทฯ สร้างข้อได้เปรียบทางการแข่งขันทั้งในด้านเครือข่ายและการนำเสนอสื่อโฆษณา นอกจากนี้ บริษัทฯ จะนำเอานวัตกรรมใหม่ๆ มาใช้ในการนำเสนอสื่อโฆษณาดิจิทัลเหล่านี้ เพื่อส่งเสริมภาพลักษณ์ความเป็นผู้นำของอุตสาหกรรมของบริษัทฯ ที่แตกต่างจากคู่แข่ง

นอกจากการจัดการหาสื่อโฆษณาดิจิทัลดังกล่าวแล้ว บริษัทฯ ได้มีการวางแผนที่จะเปลี่ยนสื่อโฆษณาภาพนิ่งเป็นสื่อดิจิทัล ซึ่งจะสามารถเพิ่มรายได้สื่อโฆษณาของบริษัทฯ และที่สำคัญยังเป็นการเพิ่มทางเลือก และประสิทธิภาพ ของพื้นที่โฆษณาในตำแหน่งนั้นๆ ให้แก่ผู้ใช้บริการสื่ออีกด้วย

ด้วยประสบการณ์และผลงานที่เป็นที่ยอมรับจากลูกค้าผู้ใช้บริการสื่อและผู้ให้เช่าพื้นที่ ทำให้บริษัทฯ ได้รับโอกาสทางธุรกิจในการขยายสื่อดิจิทัลและสื่ออื่นๆ มาอย่างต่อเนื่อง เสมอมา

อย่างไรก็ดี บริษัทฯ ยังคงประเมินโอกาสทางธุรกิจใหม่ๆ นอกเหนือจากสื่อที่มีอยู่อย่างรัดกุมและต่อเนื่องตามนโยบายการลงทุนของบริษัทฯ

ทั้งนี้ ณ ปัจจุบัน บริษัทฯ ได้มีการขยายการให้บริการสื่อโฆษณาดิจิทัลเพิ่มมากขึ้น เช่น บริษัทฯ ขยายการให้บริการสื่อโฆษณาดิจิทัลทั้งภายนอกและในห้างสรรพสินค้าเพิ่มมากขึ้น โดยบริษัทฯ ได้เข้าทำสัญญาให้บริการบริหารสื่อดิจิทัลทั้งหมดจำนวน 71 จอ ภายในห้างสรรพสินค้าสยามพารากอน (โครงการ Siam Paragon Indoor) โดยคาดว่าจะใช้เงินลงทุนประมาณ 20 ล้านบาท และคาดว่าจะเริ่มให้บริการได้ภายในปี 2558 นอกจากนี้บริษัทฯ ยังได้เข้าทำสัญญาให้บริการบริหารสื่อดิจิทัลทั้งหมดภายนอกห้างสรรพสินค้าเอ็มโพเรียม (โครงการ Emporium Outdoor) และเอ็มควอเทียร์ (โครงการ Emquater Outdoor) โดยคาดว่าจะใช้เงินลงทุนประมาณ 25 ล้านบาท และ 60 ล้านบาท ตามลำดับ โดยคาดว่าจะเริ่มให้บริการได้ภายในปี 2558 เป็นต้น



โครงการ Siam Paragon Indoor



โครงการ Emporium Outdoor



โครงการ Emquartier Outdoor

## 6.2 สื่อโฆษณาแบบภาพนิ่ง

ถึงแม้ว่า บริษัทฯ มีแผนที่จะเปลี่ยนสื่อโฆษณาแบบภาพนิ่งเดิมบางส่วนเป็นสื่อดิจิทัล แต่จะเปลี่ยนเฉพาะจุดที่มีศักยภาพหรือเหมาะสมกับสื่อประเภทดิจิทัลเท่านั้น โดยบริษัทฯ ยังให้ความสำคัญกับสื่อโฆษณาแบบภาพนิ่ง ด้วยแผนที่จะเน้นการขยายสื่อโฆษณากลางแจ้งบริเวณริมถนนเส้นทางหลักทั่วประเทศ บนทางด่วน และ/หรือ สื่อโฆษณาภายในห้างสรรพสินค้า เพื่อขยายเครือข่ายสื่อโฆษณาของบริษัทฯ ให้ครอบคลุมมากยิ่งขึ้น

โดยพื้นที่สื่อใหม่ๆ จะเลือกพื้นที่ที่เป็นจุดสำคัญในการเดินทางสัญจร และ/หรือ เป็นจุดยุทธศาสตร์ที่กำลังมีการพัฒนาในอนาคตอันใกล้ โดยจะต้องเป็นพื้นที่ที่ผ่านสายตาผู้บริโภคจำนวนมาก และเป็นพื้นที่ติดตั้งเป็นจุดดึงดูดความสนใจที่โดดเด่นมากที่สุดในบริเวณดังกล่าว ครอบคลุมช่วงอายุ ช่วงรายได้ และรูปแบบการใช้ชีวิตของกลุ่มผู้รับชม ที่หลากหลาย รวมทั้งการนำนวัตกรรมการนำเสนอ ออกแบบและติดตั้งแสงสี หรือ รูปแบบการนำเสนอที่แตกต่างบนสื่อโฆษณาภาพนิ่งเพื่อสร้างความโดดเด่นและเน้นจุดขายของผลิตภัณฑ์นั้นๆ เพื่อดึงดูดสายตาลูกค้าเป้าหมาย และเพื่อความคุ้มค่าทางการลงทุนของเจ้าของสินค้าและบริการ

ทั้งนี้ ณ ปัจจุบัน บริษัทฯ ได้มีการเข้าทำสัญญากับการทางพิเศษแห่งประเทศไทย และบริษัท ทางด่วน กรุงเทพมหานคร จำกัด(มหาชน) เพื่อให้บริการป้ายรายงานสภาพการจราจรบนทางด่วนจำนวน 8 จุด และป้ายประชาสัมพันธ์บริเวณโครงสร้างคอนกรีตกันตกจำนวน 21 จุด (โครงการ Barrier) โดยคาดว่าจะใช้เงินลงทุนประมาณ 40 ล้านบาท และคาดว่าจะเริ่มให้บริการได้ภายในเดือนกุมภาพันธ์ 2558



โครงการ Barrier

สื่อโฆษณาบริเวณโครงสร้างคอนกรีตกันตก



โครงการ Barrier

ให้บริการป้ายรายงานสภาพการจราจรบนทางด่วน

### 6.3 โครงการผสานเทคโนโลยีที่ทันสมัยสู่สื่อป้ายโฆษณาภายนอกที่อยู่อาศัย

บริษัทฯ มีแผนที่จะผสานเทคโนโลยีที่ทันสมัยสู่สื่อป้ายโฆษณาภายนอกที่อยู่อาศัยของบริษัทฯ เพื่อเพิ่มมูลค่าให้สื่อป้ายโฆษณาภายนอกที่อยู่อาศัยของบริษัทฯ โดยสามารถตอบโจทย์ความต้องการของลูกค้าและกลุ่มเป้าหมายที่เปลี่ยนแปลงไปตลอดเวลารวมถึงขยายฐาน/เข้าถึงลูกค้าและกลุ่มผู้ชมเป้าหมายได้เพิ่มมากขึ้นด้วยเทคโนโลยีและนวัตกรรมที่ทันสมัย ไม่ว่าจะเป็น การนำสื่อออนไลน์มาผสมผสานกับสื่อป้ายโฆษณาภายนอกที่อยู่อาศัย การเพิ่มเติมระบบการจราจรอัจฉริยะเข้าไปในป้ายโฆษณา การเพิ่มจำนวนป้ายโฆษณาที่สามารถโต้ตอบและสื่อสารกับผู้ใช้งานเพิ่มมากขึ้น

นอกจากการเพิ่มเติมระบบการจราจรอัจฉริยะเข้าไปในป้ายโฆษณาแล้ว บริษัทฯ ยังได้ดำเนินการร่วมกับการทางพิเศษฯ และ BECL โดยเพิ่มการแสดงผลการคำนวณระยะเวลาการเดินทางโดยประมาณในป้ายรายงานสภาพการจราจรอัจฉริยะบริเวณด่านเก็บค่าผ่านทางบนทางด่วน จำนวนเพิ่มอีก 25 ป้าย (โครงการ Gateway Billboard Phase 2) เพื่อเป็นข้อมูลให้แก่ผู้ขับขี่และผู้ใช้งาน โดยคาดว่าจะใช้เงินลงทุนประมาณ 55 ล้านบาท และคาดว่าจะเริ่มให้บริการได้ภายในเดือนเมษายน 2558 โดยป้ายบางส่วนที่เพิ่มเติมจะเป็นพื้นที่โฆษณาที่เพิ่มรายได้ให้แก่บริษัทฯ



โครงการ Gateway Billboard Phase 2



โครงการ Gateway Billboard Phase 2

บริษัทฯ ยังได้มีแผนที่จะติดตั้งระบบการเชื่อมต่ออินเทอร์เน็ตแบบไร้สาย (Wi-Fi) บนรถโดยสารประจำทางปรับอากาศของ ขสมก. (โครงการ Wi-Fi) เพื่อให้บริการแก่ผู้ใช้บริการรถประจำทางปรับอากาศโดยไม่คิดค่าใช้จ่ายในการเชื่อมต่อ Wi-Fi โดยจะ แสดงการโฆษณาประชาสัมพันธ์หน้าจออุปกรณ์ที่ผู้ใช้บริการรถประจำทางปรับอากาศใช้ในการเชื่อมต่อ Wi-Fi บนรถประจำทางปรับอากาศ โดยคาดว่าจะใช้เงินลงทุนประมาณ 17 ล้านบาท และคาดว่าจะเริ่มให้บริการได้ จำนวน 500 คัน ภายในเดือนธันวาคม 2558 และขยายจำนวนในปีต่อไป



โครงการ Wi-Fi

นอกจากนี้ บริษัทฯ ได้มีการเพิ่มการผสมผสานเครือข่ายสื่อป้ายโฆษณาภายนอกที่อยู่อาศัยที่บริษัทฯ มีกับสื่อใหม่ที่สามารถวัดผล การเข้าถึงสื่อของผู้รับชมได้อย่างถูกต้องแม่นยำ โดยบริษัทฯ ได้ร่วมทำสัญญากับ บริษัท ฟอर्थ สมาร์ท เซอร์วิส จำกัด (มหาชน) (“FSMART”) ในการให้บริการโฆษณาประชาสัมพันธ์ผ่านตู้เติมเงินออนไลน์นูนูเดิม (“ตู้บุญเดิม”) ที่ปัจจุบันมีจำนวน 40,000 ตู้ ติดตั้งอยู่ตามสถานที่ต่างๆ ทั่วประเทศ อาทิเช่น ร้านสะดวกซื้อ ห้างสรรพสินค้า จุดขนส่งมวลชน สถานีรถไฟ อาคาร สำนักงานและโรงงาน สถานที่ศึกษา ทั่วประเทศ เพื่อให้บริการแก่ลูกค้าที่ต้องการเข้าถึงกลุ่มเป้าหมายทั่วประเทศ เพื่อเป็นการ ต่อยอดธุรกิจ โดยการโฆษณาประชาสัมพันธ์ผ่านตู้บุญเดิม สามารถแบ่งออกเป็น 2 ส่วน ได้แก่ การประชาสัมพันธ์บนตัวเครื่อง หรือติดตั้งตู้เติมเงิน หรือที่เรียกว่า Static Media โดยผู้ใช้บริการและประชาชนทั่วไปสามารถมองเห็นการโฆษณาประชาสัมพันธ์ สินค้าได้ทุกที่มีตู้บุญเดิมให้บริการ ส่วนที่สอง คือ การโฆษณาประชาสัมพันธ์หน้าจอบูญเดิม เช่นเดียวกับการโฆษณาผ่านตู้ เติมน้ำมันหรือธนาคารที่เรียกว่า Digital Media ซึ่งมีอยู่หลาย Solution ในการตอบสนองโจทย์ที่เจ้าของสินค้าต้องการ โดยใน ปัจจุบันมีผู้ใช้บริการตู้บุญเดิมทั่วประเทศไม่น้อยกว่า 1 ล้านรายต่อวัน โดยการทำสัญญาดังกล่าวบริษัทฯ ไม่ต้องใช้เงินลงทุน ใดๆ โดยบริษัทฯ มีหน้าที่จัดหาลูกค้าและได้รับผลตอบแทนในรูปแบบส่วนแบ่งรายได้ โดยคาดว่าจะเริ่มให้บริการดังกล่าวได้ ภายในปี 2558



โครงการตู้เติมเงินในรูปแบบ Static และ Digital Media

6.4 โครงการขยายสื่อโฆษณาสู่หัวเมืองหลักต่างๆ ของไทย และ ขยายการดำเนินธุรกิจสู่ประเทศอื่นในภูมิภาคอาเซียน ในอนาคต

ตามที่บริษัทฯ มี Emtek Group ซึ่งเป็นผู้ถือหุ้นใหญ่เชิงกลยุทธ์เข้ามาเป็นพันธมิตรทางธุรกิจนั้น (รายละเอียดเพิ่มเติมของ Emtek Group ระบุไว้ในส่วนที่ 2 หัวข้อ 2.3.1 กลยุทธ์การแข่งขัน หัวข้อย่อย 3) ให้ความสำคัญกับการรักษาข้อได้เปรียบทางการแข่งขัน โดยเน้นการใช้จุดแข็งที่บริษัทฯ มี) บริษัทฯ ได้เล็งเห็นถึงศักยภาพในการขยายธุรกิจสู่หัวเมืองหลักต่างๆ ของไทย และ ขยายการดำเนินธุรกิจสู่ประเทศอื่นในภูมิภาคอาเซียน ในอนาคต โดยดึงเอาจุดแข็งของบริษัทฯ และพันธมิตรมาใช้ในการขยายธุรกิจ

ทั้งนี้ ณ ปัจจุบัน บริษัทฯ ได้มีการเข้าทำสัญญากับเทศบาลนครอุดรธานี เพื่อให้บริการป้ายโฆษณาประชาสัมพันธ์แบบกล่องไฟ จำนวน 100 จุด และป้ายโฆษณารูปแบบ Metro Poster จำนวน 10 ป้าย (โครงการ Nationwide) ในบริเวณจุดสำคัญต่างๆ ของจังหวัดอุดรธานี โดยคาดว่าจะใช้เงินลงทุนประมาณ 20 ล้านบาท และคาดว่าจะเริ่มให้บริการได้ภายในเดือนมิถุนายน 2558



โครงการ Nationwide

อนึ่ง การลงทุนในแต่ละโครงการจะคำนึงถึงผลตอบแทนของผู้ถือหุ้นเป็นสำคัญ