

2. ลักษณะการประกอบธุรกิจ

2.1 ความเป็นมาและการเปลี่ยนแปลงที่สำคัญ

เครือโรงพยาบาลวิชัยเวชฯ เริ่มต้นขึ้นในปี 2530 เมื่อ รศ.ดร.นายแพทย์วิชัย วนดุรงค์วรรณ และ ผศ.แพทย์หญิงสายสุณี วนดุรงค์วรรณ (เรียกรวมว่า “ผู้ก่อตั้ง”) ซึ่งเป็นแพทย์ผู้มีประสบการณ์ยาวนานจากสถาบันศิริราชพยาบาล และมีความเชี่ยวชาญเฉพาะทางในการรักษาโรคกระดูกและข้อ ได้ร่วมกันจัดตั้ง บริษัท สายวิชัยพัฒนา จำกัด ให้บริการรักษาพยาบาล ภายใต้ชื่อโรงพยาบาลศรีวิชัย หนองแขม ตั้งอยู่บนถนนเพชรเกษม แขวงหนองค้างพลู เขตหนองแขม กรุงเทพฯ โดยทั้ง รศ.ดร.นายแพทย์วิชัย วนดุรงค์วรรณ และ ผศ.แพทย์หญิงสายสุณี วนดุรงค์วรรณ เป็นผู้ถือหุ้นใหญ่มาตั้งแต่เริ่มก่อตั้งบริษัท

ต่อมาในปี 2534 รศ.ดร.นายแพทย์วิชัย วนดุรงค์วรรณ และ ผศ.แพทย์หญิงสายสุณี วนดุรงค์วรรณ ได้ขยายกิจการแห่งใหม่ โดยได้เข้าซื้อหุ้นบริษัท เจ้าพระยาสถาปัตย์ จำกัด และเปลี่ยนแปลงโครงสร้างครั้งใหญ่ โดยการเพิ่มทุนจดทะเบียนจาก 1 ล้านบาทเป็น 200 ล้านบาท แบ่งเป็น 2,000,000 หุ้น มูลค่าหุ้นละ 100 บาท และเปลี่ยนชื่อเป็นบริษัท ศรีวิชัยเวชวิวัฒน์ จำกัด เพื่อดำเนินธุรกิจภายใต้ชื่อโรงพยาบาลศรีวิชัย อ้อมน้อย ซึ่งเปิดให้บริการอย่างเป็นทางการในปี 2536 โดยได้รับอนุญาตดำเนินการเป็นโรงพยาบาลทั่วไป (General Hospital) ขนาด 200 เตียงตั้งอยู่บนเนื้อที่ประมาณ 31 ไร่ บนถนนเพชรเกษม ตำบลอ้อมน้อย อำเภอกระทุ่มแบน จังหวัดสมุทรสาคร หลังจากนั้นได้มีการเพิ่มทุนจดทะเบียนอีกหลายครั้ง เพื่อตอบสนองการเจริญเติบโตทางธุรกิจ โดยเพิ่มเป็น 300 ล้านบาท, 350 ล้านบาท และ 535 ล้านบาท ในปี 2551, 2553 และ 2554 ตามลำดับ ทั้งนี้ ในปี 2554 บริษัทได้มีการแปลงสภาพเป็นบริษัทมหาชน ภายใต้ชื่อ บริษัท ศรีวิชัยเวชวิวัฒน์ จำกัด (มหาชน) (“บริษัทฯ”) ปัจจุบัน บริษัทฯ ให้บริการรักษาพยาบาลแก่ผู้เจ็บป่วยทั่วไปที่รับผิดชอบค่าใช้จ่ายด้วยตนเอง กลุ่มผู้ป่วยที่ใช้สิทธิ์เบิกค่ารักษาพยาบาล อาทิ กองทุนเงินทดแทน ผู้ประสบภัยจากรถตาม พรบ. คุ่มครองผู้ประสบภัยจากรถ บริษัทประกันสุขภาพ บริษัทประกันวินาศภัย กลุ่มข้าราชการ รัฐวิสาหกิจ เป็นต้น และกลุ่มผู้ป่วยที่เป็นลูกค้าเหมาจ่าย (Capitation) คือ ผู้ป่วยโครงการประกันสังคม โดยโรงพยาบาลได้รับการประเมินคุณภาพและมาตรฐานโรงพยาบาลจากหน่วยงานภายนอกหลายหน่วยงานในแต่ละปี เช่น สำนักงานประกันสังคม บริษัทประกันสุขภาพต่างๆ สาธารณสุขจังหวัด สถาบันพัฒนาและรับรองคุณภาพสถานพยาบาล และบริษัท URS จำกัด

ในปี 2537 หลังจากจัดตั้งบริษัทฯ เครือโรงพยาบาลได้มีการขยายธุรกิจเพิ่มเติม โดยผู้ก่อตั้งได้ร่วมกันจัดตั้งบริษัท ศรีสาครเวชวิวัฒน์ จำกัด เพื่อดำเนินธุรกิจโรงพยาบาลศรีวิชัย เมืองสมุทรสาคร ซึ่งรองรับกลุ่มลูกค้าในเขตชุมชนที่มีโรงงานต่างๆหลายแห่ง โดยตั้งอยู่บนถนนเศรษฐกิจ 1 ตำบลท่าทราย อำเภอเมือง จังหวัดสมุทรสาคร ปัจจุบัน โรงพยาบาลวิชัยเวชฯ สมุทรสาครมีส่วนแบ่งการตลาดกลุ่มผู้ป่วยลูกค้าต่างด้าวมากกว่าร้อยละ 60 ของแรงงานต่างด้าวในจังหวัดสมุทรสาคร ซึ่งส่วนใหญ่เป็นลูกค้าเหมาจ่าย (Capitation) นอกจากนี้ โรงพยาบาลวิชัยเวชฯ สมุทรสาครยังมีความสามารถในการควบคุมต้นทุนการบริการได้ดีและมีผลประกอบการที่ดีอย่างต่อเนื่องด้วย

หลังจากนั้น ในช่วงปลายปี 2551 เครือโรงพยาบาลได้มีการปรับโครงสร้าง โดยบริษัทฯ ได้เข้าไปซื้อหุ้นสามัญของบริษัท สายวิชัยพัฒนา จำกัด และบริษัท ศรีสาครเวชวิวัฒน์ จำกัด จากกรรมการซึ่งเป็นผู้ถือหุ้นเดิม และได้จ่ายซื้อเงินลงทุนในราคาที่ตราไว้ของหุ้นสามัญของแต่ละบริษัท การเข้าซื้อหุ้นสามัญในกลุ่มบริษัทนี้ มีวัตถุประสงค์เพื่อจัดโครงสร้างการลงทุนของกลุ่มบริษัทใหม่ ให้เหมาะสมกับแนวทางการดำเนินธุรกิจในรูปแบบเครือโรงพยาบาล ซึ่งมีบริษัท สายวิชัยพัฒนา จำกัด และบริษัท ศรีสาครเวชวิวัฒน์ จำกัด เป็นบริษัทย่อย (จากนี้เรียก “เครือโรงพยาบาลวิชัย

เวชฯ”) โดยบริษัทฯ ได้กำหนดนโยบายบริหารที่สำคัญให้กับบริษัทย่อยในเครือโรงพยาบาลเพื่อให้เกิดความสอดคล้อง และส่งเสริมกัน และมีการส่งต่อผู้ป่วยในระหว่างเครือข่ายตามความเหมาะสมในแต่ละกรณี

นอกจากนั้น ในปี 2554 บริษัทฯ ได้ลงทุนในบริษัทย่อยอีกแห่งหนึ่งคือ บริษัท โรงเรียนศรีวิชัยอาชีวศึกษา จำกัด ซึ่งเป็นบริษัทที่มีความสัมพันธ์จากการมีกรรมกรร่วมกันคือ นายแพทย์พงษ์ศักดิ์ วัฒนา โดยมีวัตถุประสงค์เพื่อใช้เป็นสถานฝึกอบรมพนักงานผู้ช่วยพยาบาล ทำให้เครือโรงพยาบาลวิชัยเวชฯ ได้รับบุคลากรทางการแพทย์ที่มีคุณสมบัติตามที่ต้องการอย่างต่อเนื่อง และไม่ประสบกับปัญหาขาดแคลนบุคลากรหรือบุคลากรด้อยคุณภาพ

ในเดือนพฤษภาคม ปี 2554 เครือโรงพยาบาลได้ตัดสินใจเปลี่ยนชื่อโรงพยาบาลศรีวิชัย อ้อมน้อย และโรงพยาบาลในเครืออีก 2 แห่ง คือ โรงพยาบาลศรีวิชัย หนองแขม และโรงพยาบาลศรีวิชัย เมืองสมุทรสาคร เป็นโรงพยาบาลวิชัยเวช อินเตอร์เนชั่นแนล อ้อมน้อย (“โรงพยาบาลวิชัยเวช อ้อมน้อย”) โรงพยาบาลวิชัยเวช อินเตอร์เนชั่นแนล หนองแขม (“โรงพยาบาลวิชัยเวช หนองแขม”) และโรงพยาบาลวิชัยเวช อินเตอร์เนชั่นแนล สมุทรสาคร (“โรงพยาบาลวิชัยเวช สมุทรสาคร”) ตามลำดับ เพื่อให้สอดคล้องกับวิสัยทัศน์ของบริษัทฯ ที่ต้องการขยายการบริการแก่ลูกค้าต่างประเทศ ซึ่งในปัจจุบันโรงพยาบาลวิชัยเวช อินเตอร์เนชั่นแนล หนองแขม ได้ขยายฐานลูกค้ากลุ่มนี้ในหลายภูมิภาค

รางวัลและเกียรติคุณด้านคุณภาพและมาตรฐานการดำเนินงานของบริษัทฯ

1. ผ่านการรับรองระบบ ISO 9001 : 1994 เมื่อวันที่ 11 ตุลาคม 2543
2. ผ่านการรับรองระบบ ISO 9001 : 2000 เมื่อวันที่ 8 ตุลาคม 2546
3. ผ่านการรับรองระบบ ISO 9001 : 2008 เมื่อวันที่ 21 ตุลาคม 2552
4. ผ่านการรับรองความสามารถห้องปฏิบัติการมาตรฐาน ISO 15189:2007 จากสำนักมาตรฐานห้องปฏิบัติการกระทรวงสาธารณสุข
5. ได้รับประกาศนียบัตร Certificate TUV NORD: Management System ตามระบบ ISO 9001:2008 ซึ่งมาตรฐานดังกล่าวครอบคลุมถึง Laboratory Diagnosis for Thalassemia, Triple Markers, Thyroid hormone, HIV Genomic and DNA study
6. ได้รับการรับรองระบบบริหารงานคุณภาพ (ตามมาตรฐานงานเทคนิคการแพทย์ ประจำปี 2551) จากสภาเทคนิคการแพทย์
7. ผ่านการรับรองระบบคุณภาพ Hospital Accreditation (HA) ขั้นที่ 2 : เมื่อวันที่ 12 กุมภาพันธ์ 2550 จากสถาบันรับรองคุณภาพสถานพยาบาล (องค์การมหาชน) จนถึงปัจจุบัน
8. ผ่านการรับรองจากกรมวิทยาศาสตร์การแพทย์: การรับรองความสามารถห้องปฏิบัติการตรวจสุขภาพคนงานไปทำงานต่างประเทศ ตั้งแต่วันที่ 16 ตุลาคม 2540 ถึงปัจจุบัน

พัฒนาการที่สำคัญของบริษัทและบริษัทย่อยในช่วง 5 ปีที่ผ่านมา สรุปได้ดังนี้

พัฒนาการของเครือโรงพยาบาล

- เครือโรงพยาบาลวิชัยเวชฯ ทำบันทึกความเข้าใจ (MOU) ในปี 2550 กับคณะพยาบาลศาสตร์ มหาวิทยาลัยคริสเตียนและวิทยาลัยพยาบาลราชภัฏสวนสุนันทา เพื่อเป็นสถานที่ในการฝึกงานของนักศึกษาพยาบาลของ

มหาวิทยาลัยทั้ง 2 แห่ง ในปี 2551 ได้ทำบันทึกความเข้าใจ (MOU) กับคณะพยาบาลวิทยาลัยเซนต์หลุยส์ ในการผลิตผู้ช่วยพยาบาล (Practical Nurse, PN) สำหรับเครือข่ายโรงพยาบาลวิชัยเวช และในปี 2553 เครือข่ายโรงพยาบาลได้จัดทำบันทึกความเข้าใจกับมหาวิทยาลัยกรุงเทพธนบุรีในการให้เป็นสถานที่ฝึกอบรมภาคปฏิบัติของนักศึกษาพยาบาล และมีการแลกเปลี่ยนความรู้ทางวิชาการด้านการพยาบาล เพื่อผลิตพยาบาลวิชาชีพ

- เครือข่ายโรงพยาบาลวิชัยเวช เข้าร่วมกับสถาบันการแพทย์ฉุกเฉินแห่งชาติ ในปี 2552
- เครือข่ายโรงพยาบาลวิชัยเวช ผ่านการรับรองจากกรมการประกันภัยให้เป็นสถานพยาบาลในระบบ E-Claim (ระบบสินไหมอัตโนมัติ) ของบริษัทกลางเพื่อบริการผู้ประสบภัยจากรถ (โรงพยาบาลวิชัยเวช อ้อมน้อย และโรงพยาบาลวิชัยเวช หนองแขม ปี 2550, โรงพยาบาลวิชัยเวช สมุทรสาคร ปี 2552)
- เครือข่ายโรงพยาบาลวิชัยเวช ผ่านการรับรองระบบ ISO 9001:2008 ในปี 2552 โดย United Kingdom Accreditation Service (UKAS)
- เข้าร่วมโครงการ Happy Workplace กับ สำนักงานกองทุนสนับสนุนการสร้างเสริมสุขภาพ (สสส.) ในปี 2552
- ปี 2553 ร่วมสมัครเข้าโครงการ CSR กับสถาบันไทยพัฒนา
- เครือข่ายโรงพยาบาลวิชัยเวช ร่วมลงนามบันทึกข้อตกลงกับกรมบัญชีกลาง “โครงการเบิกจ่ายตรงประเภทผู้ป่วย ในตามเกณฑ์กลุ่มวินิจฉัยโรครวม (DRGs) ในสถานพยาบาลเอกชน” ในปี 2554
- ปี 2554 เครือข่ายโรงพยาบาลได้มีการปรับภาพลักษณ์เพื่อรองรับแผนการเติบโตทางธุรกิจในอนาคต โดยการเปลี่ยนชื่อและโลโก้จากเครือข่ายโรงพยาบาลศรีวิชัย เป็นเครือข่ายโรงพยาบาลวิชัยเวช อินเตอร์เนชั่นแนล

นอกจากนี้ บริษัทฯและบริษัทย่อยมีพัฒนาการของแต่ละบริษัทดังนี้

ปี 2550	<p>▶ โรงพยาบาลวิชัยเวช อ้อมน้อย</p> <ul style="list-style-type: none"> ▪ โรงพยาบาลวิชัยเวช อ้อมน้อย ผ่านการรับรองความสามารถห้องปฏิบัติการตรวจสุขภาพคนงานไปต่างประเทศ ▪ โรงพยาบาลวิชัยเวช อ้อมน้อย ผ่านการรับรองคุณภาพ HA ชั้นที่ 2 ▪ โรงพยาบาลวิชัยเวช อ้อมน้อย เป็นสถาบันสมทบในการฝึกอบรมของแพทย์สภา หมายเลข 6380 ▪ นวัตกรรม OPD Card เป็นนวัตกรรมที่ได้รับคัดเลือกจากสถาบันรับรองคุณภาพสถานพยาบาล (องค์กรมหาชน) ให้นำเสนอในงาน "นวัตกรรม ตามรอย และวัดผลคุณภาพ" ประจำปี 2550
	<p>▶ โรงพยาบาลวิชัยเวช หนองแขม</p> <ul style="list-style-type: none"> ▪ โรงพยาบาลวิชัยเวช หนองแขม ได้รับการรับรอง ระบบคุณภาพ HA จากสถาบันพัฒนาและรับรองคุณภาพโรงพยาบาล (พรพ.) ▪ โรงพยาบาลวิชัยเวช หนองแขม ผ่านการรับรองความสามารถห้องปฏิบัติการตรวจสุขภาพคนงานไปต่างประเทศ

	<p>▶ โรงพยาบาลวิชัยเวชฯ สมุทรสาคร</p> <ul style="list-style-type: none"> ▪ บริษัท ศรีวิชัยเวชวิวัฒน์ จำกัด ผ่านการรับรองความสามารถห้องปฏิบัติการตรวจสุขภาพคนงานไปต่างประเทศ
ปี 2551	<p>▶ โรงพยาบาลวิชัยเวชฯ อ้อมน้อย</p> <ul style="list-style-type: none"> ▪ ปรับปรุงอาคารรับผู้ป่วยในแผนกเด็กและแผนกสูติรีเวชให้เหมาะสม ทันสมัย สามารถอำนวยความสะดวกให้ผู้ป่วยและญาติที่มีปริมาณมากขึ้น ▪ ได้รับรางวัลมาตรฐานการบริหารจัดการเรื่องเอตส์ในสถานประกอบการระดับเงิน (Silver) ตามเกณฑ์ของ AIDS - response Standard Organization (ASO Thailand) จากกรมสวัสดิการและคุ้มครองแรงงาน กระทรวงแรงงานและกรมควบคุมโรค กระทรวงสาธารณสุข ▪ นวัตกรรม Knee Standing แผนกรังสีวินิจฉัย และนวัตกรรม อุปกรณ์แช่กล้อง Gastroscope แผนกห้องผ่าตัด ได้รับคัดเลือกจากสถาบันรับรองคุณภาพสถานพยาบาล(องค์การมหาชน) ให้ "นำเสนอในงาน" องค์กรที่มีชีวิต-Living Organization ประจำปี 2551 ▪ บริษัท ศรีวิชัยเวชวิวัฒน์ จำกัด (มหาชน) ลงทุนในบริษัท สายวิชัยพัฒนา จำกัด และบริษัท ศรีวิชัยเวชวิวัฒน์ จำกัด เพื่อปรับโครงสร้างเครือโรงพยาบาล
	<p>▶ โรงพยาบาลวิชัยเวชฯ หนองแขม</p> <ul style="list-style-type: none"> ▪ โรงพยาบาลวิชัยเวชฯ หนองแขม ร่วมสนับสนุนโครงการตามรอยเท้าพ่อ 116 วัน จากวันแม่สู่วันพ่อ กับมหาวิทยาลัยธนบุรี เมื่อ 13 กันยายน 2551 ▪ โรงพยาบาลวิชัยเวชฯ หนองแขม เป็นสถานที่ประกอบกิจการให้ความร่วมมือการจัดตั้งและอบรมที่ปรึกษาแรงงานหญิงในสถานประกอบการ จากกรมสวัสดิการและกระทรวงแรงงาน เมื่อวันที่ 14 สิงหาคม 2551 ▪ โรงพยาบาลวิชัยเวชฯ หนองแขม เป็นผู้ให้การสนับสนุนการศึกษาด้านอาชีวศึกษา จากโรงเรียนฐานเทคโนโลยี เมื่อวันที่ 20 มกราคม 2551 ▪ โรงพยาบาลวิชัยเวชฯ หนองแขม ผ่านเกณฑ์การจำแนกสถานประกอบการเพื่อสำรวจความเข้มแข็งในการป้องกันและแก้ไขปัญหายาเสพติด จากกรมสวัสดิการและกระทรวงแรงงาน เมื่อวันที่ 30 กันยายน 2551 ▪ โรงพยาบาลวิชัยเวชฯ หนองแขม เข้าร่วมโครงการลดการใช้ยาปฏิชีวนะ กับ สำนักงานคณะกรรมการอาหารและยา สถาบันวิจัยระบบสาธารณสุข และองค์การอนามัยโลก
	<p>▶ โรงพยาบาลวิชัยเวชฯ สมุทรสาคร</p> <ul style="list-style-type: none"> ▪ โรงพยาบาลวิชัยเวชฯ สมุทรสาคร ผ่านการรับรองระบบคุณภาพ HA ขั้นที่ 1 เมื่อวันที่ 29 กุมภาพันธ์ 2551 ▪ โรงพยาบาลวิชัยเวชฯ สมุทรสาคร ได้รับรางวัลมาตรฐานการบริหารจัดการเรื่องเอตส์ในสถานประกอบการระดับเงิน (Silver) ตามเกณฑ์ของ AIDS - response Standard Organization

	<p>(ASO Thailand) จากกรมสวัสดิการและคุ้มครองแรงงาน กระทรวงแรงงานและกรมควบคุมโรค กระทรวงสาธารณสุข เมื่อวันที่ 23 พฤษภาคม 2551</p> <ul style="list-style-type: none"> ▪ โรงพยาบาลวิชัยเวช สมุทรสาคร ได้รับการรับรองจากกรมพัฒนาพลังงานทดแทนและอนุรักษ์พลังงาน กระทรวงพลังงานว่าเป็นหน่วยงานที่ให้ความร่วมมือเข้าร่วมโครงการอนุรักษ์พลังงานแบบมีส่วนร่วมบรรลุผลสำเร็จดีเด่น เมื่อวันที่ 12 ธันวาคม 2551 ▪ โรงพยาบาลวิชัยเวช สมุทรสาคร ได้รับรางวัล Best Practice ในการดูแลผู้ป่วยวิกฤตในกลุ่มแรงงานต่างด้าว
ปี 2552	<p>▶ โรงพยาบาลวิชัยเวช อ้อมน้อย</p> <ul style="list-style-type: none"> ▪ ขยายอาคารศูนย์ทันตกรรม เพื่อเพิ่มประสิทธิภาพการบริการให้สูงขึ้น โดยให้บริการทางทันตกรรมครบทุกสาขา ด้วยแพทย์เฉพาะทาง ▪ ขยายอาคารรับผู้ป่วยอุบัติเหตุ-ฉุกเฉิน เพื่อรองรับผู้ป่วยอุบัติเหตุและผู้ป่วยฉุกเฉินที่เพิ่มขึ้นและเพิ่มประสิทธิภาพการบริการ ▪ ปรับภูมิสถาปัตยกรรมและขยายแผนกผู้ป่วยนอกกลุ่มลูกค้า Premium เพื่อให้มีห้องตรวจเฉพาะโรคเพิ่ม 10 ห้อง เพิ่มห้องTreatment 3 ห้อง ศูนย์ตรวจสุขภาพ 1 ห้อง ▪ ปรับปรุงอาคารรับผู้ป่วยในแผนกอายุรกรรมและศัลยกรรม ให้ทันสมัยและอำนวยความสะดวกให้ผู้ป่วยและญาติที่มีปริมาณมากขึ้น ▪ ผลงาน Lean & Seamless Healthcare : ผู้ป่วยโรคกล้ามเนื้อกระบังลมเป็นอัมพาต ในหัวข้อ "แค่ฉันหายใจเองไม่ได้" ได้รับคัดเลือกจากสถาบันรับรองคุณภาพสถานพยาบาล(องค์การมหาชน)ให้นำเสนอในงาน"Lean & Seamless Healthcare" <p>▶ โรงพยาบาลวิชัยเวช หนองแขม</p> <ul style="list-style-type: none"> ▪ โรงพยาบาลวิชัยเวช หนองแขม ได้ขยายอาคารเพิ่มเพื่อรองรับการขยายตัวของผู้ป่วยกลุ่มลูกค้าทั่วไปและลูกค้าต่างประเทศที่เพิ่มขึ้น โดยเน้นคลินิกเฉพาะทางทั้งผู้ป่วยนอกและผู้ป่วยใน มีห้องผ่าตัดระบบ Positive Pressure และห้อง ICU ระบบ Central Monitor ที่ทันสมัย ▪ โรงพยาบาลวิชัยเวช หนองแขม ได้ดำเนินการป้องกันและแก้ไขปัญหาเสพติดในสถานประกอบการตามโครงการโรงงานสีขาว เมื่อวันที่ 22 มิถุนายน 2552 <p>▶ โรงพยาบาลวิชัยเวช สมุทรสาคร</p> <ul style="list-style-type: none"> ▪ โรงพยาบาลวิชัยเวช สมุทรสาคร ได้รับรางวัลการเป็นโรงพยาบาลคู่สัญญาของกองทุนโลก (Global fund) ในการรักษาควบคุมและป้องกันโรคโควิด เมื่อวันที่ 22 มิถุนายน 2552 ▪ โรงพยาบาลวิชัยเวช สมุทรสาคร ได้รับรางวัลหน่วยกู้ชีพดีเด่นด้านคุณธรรมและจริยธรรม จากสถาบันการแพทย์ฉุกเฉินแห่งชาติ จังหวัดสมุทรสาคร เมื่อวันที่ 26 มิถุนายน 2552 ▪ ปรับปรุงห้องตรวจใหม่จำนวน 8 ห้อง เพื่อรองรับต่อการให้บริการผู้ป่วยประกันสังคม ที่มีเพิ่มมากขึ้น

	<ul style="list-style-type: none"> ▪ เปิดให้บริการตรวจเม็ดเลือดแดงสด ด้วยกล้อง Darkfield Microscope ดูประสิทธิภาพการทำงานของเม็ดเลือด เพื่อเป็นทางเลือกใหม่ในการบริการให้กับผู้รับบริการ
ปี 2553	<p>▶ โรงพยาบาลวิชัยเวชฯ อ้อมน้อย</p> <ul style="list-style-type: none"> ▪ ปรับภูมิสถาปัตยกรรมเพื่อขยายศูนย์สุขภาพและความงาม ไทย-ฟิลอส เป็นศูนย์ศัลยกรรมความงาม คลินิกผิวสวยหน้าใส และ Medical spa ▪ เพิ่มเครื่องเอกซเรย์คอมพิวเตอร์ CT Scan ระบบ Digital ▪ เพิ่มเครื่องเอกซเรย์ General X- ray, Fluoroscopy เพิ่มอีก 1 เครื่อง เพื่อรองรับผู้ป่วยที่มากขึ้น ▪ เพิ่มเครื่อง Panoramic เพื่อเอกซเรย์กระดูกใบหน้า แบบ 180 องศา ▪ เพิ่มเครื่อง Mammogram เพื่อให้บริการเอกซเรย์เต้านม ▪ ขยาย Unit ทันตกรรมเพื่อรองรับการเพิ่มขึ้นของผู้ป่วย ▪ ปรับภูมิสถาปัตยกรรมทั้งหมดของห้องผ่าตัดและพัฒนาระบบปรับอากาศในห้องผ่าตัด เป็นระบบ Positive pressure ▪ ได้รับรางวัลชนะเลิศโครงการ RVP e-claim Award ประเภทโรงพยาบาลเอกชน ปี 2553 จากบริษัทกลางคุ้มครองผู้ประสบภัยจากรถ จำกัด
	<p>▶ โรงพยาบาลวิชัยเวชฯ หนองแขม</p> <ul style="list-style-type: none"> ▪ โรงพยาบาลวิชัยเวชฯ หนองแขม ปรับปรุงสถานที่ในการให้บริการผู้ป่วยนอกสำหรับผู้ประกันตน และผู้ป่วยฉุกเฉิน เพื่อเพิ่มประสิทธิภาพในการให้บริการ ▪ ปรับปรุงและขยายสถานที่ให้บริการผู้ป่วยนอกสำหรับผู้ประกันตนและผู้ป่วยฉุกเฉิน เพื่อเพิ่มประสิทธิภาพการบริการ และการรักษาพยาบาล ▪ ปรับปรุงขยายพื้นที่เพื่อจัดตั้งศูนย์แล็บ และศูนย์เอกซเรย์คอมพิวเตอร์เพื่อรองรับเครื่องมือที่เพิ่มขึ้นและทันสมัยมากขึ้นเป็นศูนย์ตรวจสุขภาพครบวงจร ▪ ปรับปรุงอาคารสำนักงานในส่วนของผู้บริหารเพื่อเพิ่มส่วนงานบริการที่ชัดเจนและครบวงจร ▪ เพิ่มเครื่องเอกซเรย์คอมพิวเตอร์ CT Scan ระบบ Digital ▪ เพิ่มเครื่องเอกซเรย์ General X-ray เพิ่มอีก 1 เครื่อง เพื่อรองรับผู้ป่วยที่มากขึ้น ▪ เพิ่มเครื่อง Mammogram เพื่อให้บริการเอกซเรย์เต้านม
	<p>▶ โรงพยาบาลวิชัยเวชฯ สมุทรสาคร</p> <ul style="list-style-type: none"> ▪ โรงพยาบาลวิชัยเวชฯ สมุทรสาคร ผ่านการรับรองคุณภาพ HA ขั้นที่ 2 ▪ โรงพยาบาลวิชัยเวชฯ สมุทรสาคร เข้าร่วมบันทึกข้อตกลงกับ สมาคมแนวร่วมภาคธุรกิจไทยด้านภัยเอดส์ ดำเนินโครงการ TB and HIV / AIDS Prevention in the Workplace. โครงการ HIV / AIDS Prevention in the Workplace Round 1 RCC และโครงการยับยั้งการแพร่ระบาดของโรคเอดส์ในกลุ่มประชากรที่ขาดโอกาสการเข้าถึงบริการด้านสุขภาพ ของ Global Fund

	<ul style="list-style-type: none"> ▪ โรงพยาบาลวิชัยเวช สมุทรสาคร ผ่านเกณฑ์การประเมินมาตรฐานสากลการดูแลรักษาโรคในโรงพยาบาลเอกชน โดยทีมประเมินจาก สำนักควบคุมโรคที่ 4 จังหวัดราชบุรีและสาธารณสุขจังหวัดสมุทรสาคร ด้วยคะแนนเต็ม ▪ ปรับปรุงและเพิ่มห้องแผนกห้องตรวจผู้ป่วยนอก โดยเพิ่มห้องตรวจเป็น 4 ห้องและขยายพื้นที่รอตรวจให้กว้างขวางมากยิ่งขึ้นเพื่อรองรับต่อการให้บริการต่อลูกค้าทั่วไปที่เพิ่มมากขึ้น ▪ เพิ่มห้องรับรอง เพื่ออำนวยความสะดวกต่อผู้ใช้บริการและญาติ ▪ เปิดบริการศูนย์ตรวจสุขภาพ VIP เพื่ออำนวยความสะดวกต่อผู้ป่วย โดยการให้บริการแบบ One Stop Service ▪ เปิดให้บริการศูนย์สุขภาพแบบองค์รวม Holistic Health Center
ปี 2554	<p>▶ โรงพยาบาลวิชัยเวช อ้อมน้อย</p> <ul style="list-style-type: none"> ▪ วันที่ 22 กุมภาพันธ์ 2554 ที่ประชุมวิสามัญผู้ถือหุ้น ครั้งที่ 1/2554 ได้มีมติให้บริษัท ศรีวิชัยเวชวิวัฒน์ แปรสภาพจากบริษัทจำกัด เป็นบริษัทมหาชนจำกัด โดยใช้ชื่อว่า “บริษัท ศรีวิชัยเวชวิวัฒน์ จำกัด (มหาชน)” ▪ เครื่องพยาบาลวิชัยเวชเข้าถือหุ้นบริษัท โรงเรียนศรีวิชัยอาชีวศึกษา จำกัด เพื่อใช้เป็นสถานที่ฝึกอบรมพนักงานผู้ช่วยพยาบาล ▪ วันที่ 12 เมษายน 2554 ที่ประชุมสามัญผู้ถือหุ้นประจำปี 2554 มีมติให้บริษัท ศรีวิชัยเวชวิวัฒน์ จำกัด (มหาชน) เพิ่มทุนจดทะเบียนจาก 350 ล้านบาท เป็น 535 ล้านบาท โดยการออกหุ้นสามัญเพิ่มทุนจำนวน 185 ล้านหุ้น มูลค่าที่ตราไว้ หุ้นละ 1 บาท เพื่อเสนอขายแก่ผู้ถือหุ้นเดิมตามสัดส่วนจำนวน 50 ล้านหุ้น และเพื่อเสนอขายแก่ประชาชนครั้งแรก 135 ล้านหุ้น <p>▶ โรงพยาบาลวิชัยเวช หนองแขม</p> <ul style="list-style-type: none"> ▪ ปรับปรุงอาคารเพื่อเพิ่มการให้บริการศูนย์ทันตกรรมครบวงจร ▪ โรงพยาบาลได้รับเหรียญกาชาดสมนาคุณจากสภากาชาดไทยจากการจัดกิจกรรมบริจาคโลหิต ▪ โรงพยาบาลได้รับรางวัลมุมการอ่านหนังสือจาก กศน.เขตหนองแขม เมื่อวันที่ 2 เมษายน 2554 ▪ เพิ่มเครื่อง Laparoscope เพื่อให้บริการผ่าตัดแผลเล็ก ▪ เพิ่มเครื่องสลายไขมันด้วยอัลตราซาวด์ (VASER) ▪ ผลงานนำเสนอเรื่อง “ANTIBIOTIC SMART USE” ได้รับคัดเลือกจากสถาบันพัฒนาและรับรองคุณภาพสถานพยาบาล(องค์การมหาชน) ให้นำเสนอในงาน 12th HA NATIONAL Forum ▪ โรงพยาบาลได้รับรางวัลรองชนะเลิศ Best Improvement Award ซึ่งแสดงถึงบริการอันดีเยี่ยมแก่ลูกค้าจาก บมจ.อยุธยา อลิอันซ์ ซี.พี. ประกันชีวิต ▪ เปิดให้บริการ ศูนย์ผิวหนังและศัลยกรรมเลเซอร์เพื่อความงาม (ISKY) โดยทีมแพทย์ผู้เชี่ยวชาญด้านผิวหนังและศัลยกรรมเลเซอร์ผิวหนังที่ได้รับการยอมรับในระดับนานาชาติ

	<p>▶ โรงพยาบาลวิชัยเวชฯ สมุทรสาคร</p> <ul style="list-style-type: none"> ▪ โรงพยาบาลวิชัยเวชฯ สมุทรสาคร เปิดบริการศูนย์ตรวจสุขภาพอินเตอร์ เพื่อรองรับการให้บริการแก่ผู้ป่วยแรงงานต่างด้าว ▪ โรงพยาบาลวิชัยเวชฯ สมุทรสาคร กำลังดำเนินการปรับปรุงหอผู้ป่วย ICU เพื่อเพิ่มศักยภาพในการให้บริการแก่ผู้ป่วย ▪ โรงพยาบาลวิชัยเวชฯ สมุทรสาคร ได้รับการรับรองระบบบริหารคุณภาพตามมาตรฐานงานเทคนิคการแพทย์ (Laboratory Accreditation : LA) จากสภาเทคนิคการแพทย์ โดย สภาเทคนิคการแพทย์ เมื่อวันที่ 27 เมษายน 2554
--	--

2.2 ภาพรวมการประกอบธุรกิจ

เครือโรงพยาบาลวิชัยเวชฯ ซึ่งประกอบด้วยโรงพยาบาลในเครือ 3 โรงพยาบาล คือ 1) โรงพยาบาลวิชัยเวช อินเตอร์เนชั่นแนล อ้อมน้อย 2) โรงพยาบาลวิชัยเวช อินเตอร์เนชั่นแนล หนองแขม และ 3) โรงพยาบาลวิชัยเวช อินเตอร์เนชั่นแนล สมุทรสาคร ประกอบธุรกิจโรงพยาบาลให้บริการด้านการรักษาพยาบาลในลักษณะโรงพยาบาลทั่วไป (General Hospital) ระดับทุติยภูมิ (Secondary) มีแพทย์ผู้เชี่ยวชาญเฉพาะทางทุกสาขา และมีความโดดเด่นด้านกระดูกและข้อ พร้อมเครื่องมือรักษาและวินิจฉัยโรคที่ทันสมัยและมีประสิทธิภาพสูง เครือโรงพยาบาล มีการให้บริการแบ่งออกเป็น 2 ประเภทหลัก ตามลักษณะของลูกค้า คือ 1) ลูกค้าทั่วไป (Non-Capitation) และ 2) ลูกค้าในโครงการเหมาจ่าย (Capitation) อันประกอบด้วยลูกค้าโครงการประกันสังคม ลูกค้าโครงการประสุขภาพถ้วนหน้า และลูกค้าโครงการประกันสุขภาพแรงงานต่างด้าว

เครือโรงพยาบาลวิชัยเวชฯ ให้บริการรักษาผู้ป่วยตลอด 24 ชั่วโมง โดยมีการให้บริการผู้ป่วยทุกสาขาโรค เพื่อตอบสนองความต้องการของผู้มาใช้บริการเช่น แผนกศัลยกรรมกระดูกและข้อ แผนกอายุรกรรม แผนกสูติรีเวช แผนกกุมารเวช แผนกศัลยกรรมความงาม แผนกจักษุ แผนกหู คอ จมูก แผนกโรคหัวใจและหลอดเลือด แผนกโรคผิวหนัง แผนกไต แผนกทันตกรรม แผนกกายภาพ และแผนกระบบประสาท เป็นต้น สำหรับการรักษาพยาบาลผู้ป่วยใน เครือโรงพยาบาลมีเตียงรองรับผู้ป่วยในจำนวน 520 เตียง โดยมีห้องพักผู้ป่วยหลายประเภท เช่น 1) ห้องพักรักษาผู้ป่วยประเภทพิเศษเดี่ยว ประกอบด้วย ห้อง GRAND VIP ห้อง VIP ห้อง Deluxe และห้อง Standard 2) ห้องพักรักษาผู้ป่วยประเภทพิเศษคู่ ประกอบด้วย ห้อง VIP Corner และห้อง Standard 3) ห้องพักรักษาผู้ป่วยประเภทพิเศษ 4 เตียง ประกอบด้วย ห้อง VIP Corner และห้อง Standard 4) ห้องพักรักษาผู้ป่วยประเภทรวม 8 เตียง 5) ห้องพักรักษาผู้ป่วยหนัก (ICU) และ 6) ห้องเด็กอ่อน

โรงพยาบาลแต่ละแห่งมีจุดเด่นในการให้บริการที่แตกต่างกันไป ดังนี้

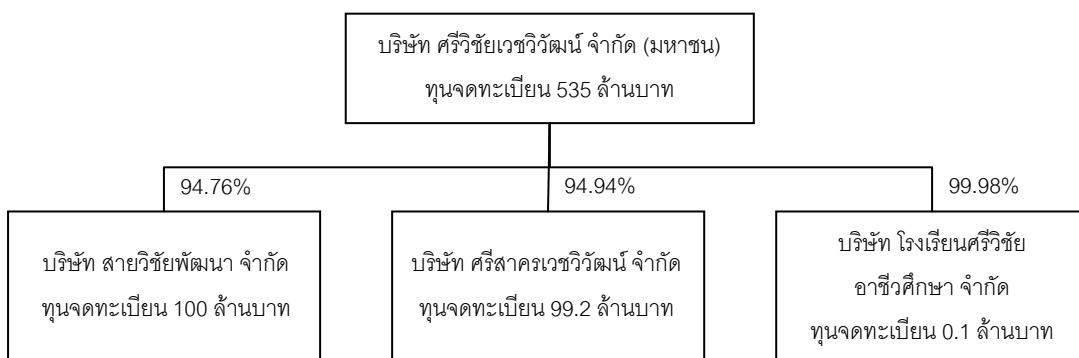
- โรงพยาบาลวิชัยเวชฯ อ้อมน้อย มีการให้บริการศูนย์เฉพาะทางหลายด้าน เช่น ศูนย์ศัลยกรรมกระดูกและข้อ ศูนย์ศัลยกรรมทั่วไปและศัลยกรรมผ่านกล้อง ศูนย์อุบัติเหตุฉุกเฉิน ศูนย์ทันตกรรม ศูนย์ตรวจสุขภาพ ศูนย์ไตเทียม ศูนย์สุขภาพและความงามไทย-ฟิลอส และมีห้องผ่าตัดระบบ Positive Pressure ปราศจากเชื้อโรค ฝุ่นละออง และความชื้น 100% ตามมาตรฐานระดับสากล เป็นโรงพยาบาลแรกของจังหวัดสมุทรสาคร และจังหวัดข้างเคียงอาทิ นครปฐม ราชบุรี

- โรงพยาบาลวิชัยเวชฯ หนองแขม มีห้องผ่าตัดแบบ Positive Pressure ปราศจากเชื้อโรค ฝุ่นละออง และความชื้น 100 % ตามมาตรฐานระดับสากล และมีความทันสมัยที่สุดแห่งหนึ่งในย่านฝั่งธนบุรี นอกจากนี้ ยังมีบริการให้บริการผ่าตัดส่องกล้อง ศูนย์พัฒนาการเด็ก ศูนย์ตรวจวิเคราะห์ ศูนย์ทันตกรรม ศูนย์ผิวหนังและศัลยกรรมเลเซอร์เพื่อความงาม และศูนย์ตรวจสุขภาพครบวงจรด้วย ปัจจุบัน โรงพยาบาลวิชัยเวชฯ หนองแขมได้มีนโยบายในการให้บริการลูกค้าต่างชาติเพิ่มขึ้นด้วย โดยมีการทำการตลาดในประเทศต่างๆทั้งในภูมิภาคเอเชีย และตะวันออกกลาง
- โรงพยาบาลวิชัยเวชฯ สมุทรสาคร เป็นโรงพยาบาลเอกชนแห่งแรกของประเทศและแห่งเดียวในจังหวัดสมุทรสาครที่ได้รับเลือกให้เข้าร่วมโครงการประกันสุขภาพแรงงานต่างด้าว และได้รับรายได้ส่วนใหญ่จากกลุ่มลูกค้าดังกล่าว เนื่องจากตั้งอยู่ในย่านโรงงานที่มีลูกค้าจ้างต่างด้าวอาศัยอยู่อย่างหนาแน่น นอกจากนี้ โรงพยาบาลวิชัยเวชฯ สมุทรสาคร ยังมีศูนย์สุขภาพแบบองค์รวม (Holistic Health Center) สำหรับให้บริการแก่ลูกค้าด้วย

ในด้านคุณภาพ โรงพยาบาลในเครือทุกแห่งได้รับการรับรองมาตรฐาน ISO 9001:2008 ในปี 2552 (อ่านรายละเอียดเพิ่มเติม เรื่องการรับรองมาตรฐาน ISO ในส่วนที่ 2 หน้า 34) และได้รับการรับรองคุณภาพโรงพยาบาล Hospital Accreditation (HA) ขั้นที่ 2 จากสถาบันรับรองคุณภาพสถานพยาบาล (จากทั้งหมด 3 ขั้น ซึ่งมีขั้นที่ 3 เป็นขั้นสูงสุด) ซึ่งมาตรฐานที่เป็นที่ยอมรับดังกล่าวทำให้ผู้ใช้บริการมีความเชื่อมั่นในโรงพยาบาล อีกทั้งยังช่วยให้เครือโรงพยาบาลมีรายได้เพิ่มเติมจากอัตราเหมาจ่ายต่อหัวตามโครงการของประสังคมด้วย ทั้งนี้ เครือโรงพยาบาลได้เข้าร่วมเป็นโรงพยาบาลคู่สัญญากับสำนักงานประกันสังคมตั้งแต่ปี 2534 และมีผู้ประกันตนของโรงพยาบาลทั้งสิ้นสามแห่งรวมกันประมาณ 174,675 คน ณ สิ้นเดือนธันวาคม ปี 2554

นอกจากนี้ เครือโรงพยาบาลวิชัยเวชฯ ยังมีรายได้จากการให้เช่าพื้นที่ของโรงพยาบาลด้วย โดยได้คัดเลือกร้านค้าที่เหมาะสมและตรงกับความต้องการของลูกค้าโรงพยาบาลมาเช่าพื้นที่บริเวณอาคาร เช่น ร้าน S&P, ร้าน Mezzo และร้าน 7-11 ในขณะที่โรงพยาบาลวิชัยเวช อินเทอร์เน็ตเซ็นแนล สมุทรสาคร ให้เช่าพื้นที่ด้านหน้าโรงพยาบาลเป็นตลาด เพื่อจำหน่ายสินค้าอุปโภคบริโภค ทั้งสด และแห้ง โดยทำสัญญาเช่าพื้นที่กับร้านค้าเหล่านี้ระยะเวลา 1 ปี และสามารถต่อสัญญาได้แบบปีต่อปี

โครงสร้างรวมการถือหุ้นของกลุ่มบริษัท ศรีวิชัยเวชวิวัฒน์ จำกัด (มหาชน) ณ 31 ธันวาคม พ.ศ.2554



รายละเอียดของบริษัทฯ และบริษัทย่อย ณ 31 ธันวาคม พ.ศ. 2554

บริษัท	ทุนจดทะเบียน	จำนวนเตียง	อัตราการถือหุ้น ร้อยละ	พื้นที่
เครือโรงพยาบาลวิชัยเวชฯ				
บริษัท ศรีวิชัยเวชวิวัฒน์ จำกัด (มหาชน) : โรงพยาบาลวิชัยเวชฯ อ้อมน้อย	535 ล้านบาท	200	-	สมุทรสาคร
บริษัท สายวิชัยพัฒนา จำกัด : โรงพยาบาลวิชัยเวชฯ หนองแขม	100 ล้านบาท	200	94.76%	กรุงเทพ
บริษัท ศรีสาครเวชวิวัฒน์ จำกัด : โรงพยาบาลวิชัยเวชฯ สมุทรสาคร	99.2 ล้านบาท	120	94.94%	สมุทรสาคร
โรงเรียนศรีวิชัยอาชีวศึกษา				
บริษัท โรงเรียนศรีวิชัยอาชีวศึกษา จำกัด	0.1 ล้านบาท	-	99.98%	สมุทรสาคร

2.3 โครงสร้างรายได้

รายได้และกำไรของบริษัทฯและบริษัทย่อย สำหรับปี 2551 –2554 (ตามโรงพยาบาล)

โรงพยาบาล	2551		2552		2553		2554	
	พันบาท	%	พันบาท	%	พันบาท	%	พันบาท	%
โรงพยาบาลวิชัยเวชฯ อ้อมน้อย								
: รายได้จากการขายและบริการ	318,348.63	40%	363,442.41	40%	393,052.05	41%	428,339.07	40%
: กำไรสุทธิ	11,321.79	71%	34,980.09	59%	39,114.27	52%	31,550.88	58%
โรงพยาบาลวิชัยเวชฯ หนองแขม								
: รายได้จากการขายและบริการ	304,933.29	39%	330,518.54	36%	330,124.45	34%	357,770.11	34%
: กำไรสุทธิ	1,375.25	9%	5,656.96	10%	13,273.81	18%	38.42	0%
โรงพยาบาลวิชัยเวชฯ สมุทรสาคร								
: รายได้จากการขายและบริการ	167,301.06	21%	225,161.47	24%	246,486.18	25%	273,472.73	26%
: กำไรสุทธิ	3,225.21	20%	18,613.84	31%	22,524.19	30%	22,808.35	42%
รวมรายได้ก่อนตัดรายการระหว่างกัน	790,582.98	100%	919,122.42	100%	969,662.68	100%	1,059,581.91	100%
มูลค่ารายการระหว่างกัน	9,367.50	-	11,829.03	-	11,184.91	-	12,066.29	
รวมรายได้หลังตัดรายการระหว่างกัน	781,215.48	-	907,293.39	-	958,477.77	-	1,047,515.62	
รวมกำไรก่อนตัดรายการระหว่างกัน	15,922.25	100%	59,250.89	100%	74,912.27	100%	54,300.75	100%
มูลค่ารายการระหว่างกัน	3,170.72	-	3,969.02	-	14,630.10	-	14,127.13	
รวมกำไรหลังตัดรายการระหว่างกัน	12,751.53	-	55,281.87	-	60,282.17	-	40,173.62	

หมายเหตุ : รายได้ของบริษัท โรงเรียนศรีวิชัยอาชีวศึกษา จำกัด (บริษัทย่อย) ในปี 2554 มีจำนวน 0.65 ล้านบาท และมีขาดทุนสุทธิจำนวน 0.16 ล้านบาท ซึ่งรายได้ของโรงเรียนศรีวิชัยอาชีวศึกษานั้น อยู่ในรายการรายได้อื่นๆ ในงบการเงินรวม

รายได้ของบริษัทฯและบริษัทย่อย เปรียบเทียบระหว่างปี 2551 – 2554 (ตามประเภทของลูกค้า)

โรงพยาบาล	2551		2552		2553		2554	
	พันบาท	%	พันบาท	%	พันบาท	%	พันบาท	%
โรงพยาบาลวิชัยเวชฯ อ้อมน้อย								
รายได้จากการให้บริการผู้ป่วย								
Capitation:								
- ประกันสังคม	153,908.16	19%	175,003.27	19%	173,227.18	18%	182,113.52	17%
- ประกันสุขภาพถ้วนหน้า	-	0%	-	0%	-	0%	0	
- ประกันสุขภาพแรงงานต่างด้าว	-	0%	-	0%	-	0%	0	
รวม รายได้ Capitation	153,908.16	19%	175,003.27	19%	173,227.18	18%	182,113.52	17%
รายได้จากการให้บริการผู้ป่วยนอก Non-Capitation	61,795.24	8%	89,957.35	10%	105,730.00	11%	117,588.46	11%
รายได้จากการให้บริการผู้ป่วยใน Non-Capitation	102,645.23	13%	98,481.80	11%	114,094.87	12%	128,637.09	12%
รวม รายได้ Non-Capitation	164,440.47	21%	188,439.15	21%	219,824.87	23%	246,225.55	23%
รวมรายได้จากการให้บริการ	318,348.63	40%	363,442.42	40%	393,052.05	41%	428,339.07	40%
โรงพยาบาลวิชัยเวชฯ หนองแขม								
รายได้จากการให้บริการผู้ป่วย								
Capitation:								
- ประกันสังคม	149,577.70	19%	172,741.43	19%	171,136.64	18%	161,124.16	15%
- ประกันสุขภาพถ้วนหน้า	56,257.29	7%	50,158.25	5%	17,773.92	2%	6,662.75	1%
- ประกันสุขภาพแรงงานต่างด้าว	-	0%	-	0%	-	0%		0%
รวม รายได้ Capitation	205,834.99	26%	222,899.68	24%	188,910.56	20%	167,786.91	16%
รายได้จากการให้บริการผู้ป่วยนอก Non-Capitation	56,206.40	7%	52,940.53	6%	66,541.37	7%	85,871.00	8%
รายได้จากการให้บริการผู้ป่วยใน Non-Capitation	42,891.89	5%	54,678.33	6%	74,672.52	8%	104,112.19	10%
รวม รายได้ Non-Capitation	99,098.29	12%	107,618.86	12%	141,213.89	15%	189,983.19	18%
รวมรายได้จากการให้บริการ	304,933.29	39%	330,518.54	36%	330,124.45	34%	357,770.10	34%
โรงพยาบาลวิชัยเวชฯ สมุทรสาคร								
รายได้จากการให้บริการผู้ป่วย								
Capitation:								
- ประกันสังคม	28,769.51	4%	33,416.52	4%	31,712.46	3%	37,608.38	4%
- ประกันสุขภาพถ้วนหน้า	12,630.04	2%	17,684.49	2%	17,497.63	2%	18,565.15	2%
- ประกันสุขภาพแรงงานต่างด้าว	55,005.63	7%	76,575.63	8%	89,673.83	9%	69,862.62	7%
รวม รายได้ Capitation	96,405.18	13%	127,676.64	14%	138,883.92	14%	126,036.15	12%

โรงพยาบาล	2551		2552		2553		2554	
	พันบาท	%	พันบาท	%	พันบาท	%	พันบาท	%
รายได้จากการให้บริการผู้ป่วยนอก Non-Capitation	58,061.88	7%	80,837.05	9%	86,513.26	9%	113,324.52	11%
รายได้จากการให้บริการผู้ป่วยใน Non-Capitation	12,834.00	2%	16,647.78	2%	21,089.00	2%	34,112.06	3%
รวม รายได้ Non-Capitation	70,895.88	9%	97,484.83	11%	107,602.26	11%	147,436.58	14%
รวมรายได้จากการให้บริการ	167,301.06	21%	225,161.47	24%	246,486.19	25%	273,472.73	26%
รวมรายได้จากการให้บริการก่อนหักรายการระหว่างกัน	790,582.98	100%	919,122.43	100%	969,662.68	100%	1,059,581.90	100%
หักรายการระหว่างกัน	9,367.50		11,829.03		11,184.91		12,066.28	
รายได้จากการให้บริการของเครือข่ายโรงพยาบาลวิชัยเวชฯ	781,215.48		907,293.39		958,477.77		1,047,515.62	

ทั้งนี้ ณ วันที่ 31 มีนาคม พ.ศ.2555 โรงพยาบาลวิชัยเวช อ่อนน้อมยังคงเป็นคู่สัญญากับรัฐเฉพาะในโครงการประกันสังคม ในขณะที่โรงพยาบาลวิชัยเวช หนองแขมไม่ได้เป็นคู่สัญญากับรัฐ แต่อย่างใด ในขณะเดียวกัน โรงพยาบาลวิชัยเวช สมุทรสาครยังคงเป็นคู่สัญญากับรัฐในโครงการประกันสังคม โครงการประกันสุขภาพถ้วนหน้า และโครงการประกันสุขภาพแรงงานต่างด้าว

2.4 วิสัยทัศน์

เครือข่ายโรงพยาบาลวิชัยเวช อินเตอร์เนชั่นแนล มีความมุ่งมั่นที่จะ

- 2.4.1 เป็นโรงพยาบาลชั้นนำ ในระดับมาตรฐานสากล ด้วยเทคโนโลยีและอุปกรณ์การแพทย์ที่ทันสมัย พร้อมแพทย์ผู้เชี่ยวชาญเฉพาะทางทุกสาขา
- 2.4.2 ให้ความสำคัญทั้งด้านการรักษา การป้องกัน การฟื้นฟู และพัฒนา ด้านร่างกาย จิตใจ และสติปัญญา โดยใช้หลักของเวชศาสตร์การกีฬา
- 2.4.3 ส่งเสริมและบูรณาการ การแพทย์แบบองค์รวมเพื่อชะลอวัยและคุณภาพชีวิตที่ดีขึ้น
- 2.4.4 ขยายตลาดทั้งภายในและภายนอกประเทศ
- 2.4.5 ให้บริการที่ดี โดยยึดหลักคุณธรรมและจริยธรรม

2.5 เป้าหมายในการดำเนินธุรกิจ

การดำเนินธุรกิจของเครือข่ายโรงพยาบาลจะให้ความสำคัญกับคุณภาพการให้บริการแก่ผู้ป่วยและผู้ให้บริการเป็นอันดับหนึ่ง และเน้นการรักษาเฉพาะทางควบคู่กับการป้องกันโรค ภายใต้สโลแกน “ดูแลชีวิต...ด้วยจิตใจ” (V care V cure V can) โดยมีเป้าหมายการดำเนินธุรกิจ ดังนี้

- 2.5.1 พัฒนาเครือข่ายโรงพยาบาล ให้เป็นหนึ่งใน เครือข่ายโรงพยาบาลเอกชนชั้นนำที่มีความพร้อมด้านการรักษาพยาบาลทุกสาขา โดยเน้นด้านอุบัติเหตุและโรคกระดูกและข้อ เป็นศูนย์รักษาพยาบาลเฉพาะโรค และพัฒนาสู่ความเป็นตติยภูมิทางการแพทย์ (Tertiary Medical Care) ซึ่งหมายรวมถึงการพัฒนาด้านบุคลากร และเครื่องมือทางการแพทย์ให้มีความพร้อมในการรักษาโรคที่มีความซับซ้อนยิ่งขึ้น
- 2.5.2 สร้างมาตรฐานการให้บริการที่มีคุณภาพและมุ่งเน้นลูกค้าเป็นศูนย์กลาง ด้วยค่านิยมว่า “ลูกค้าคือบุคคลสำคัญที่พนักงานทุกคนจะต้องดูแลเอาใจใส่ เพื่อให้ได้รับการรักษาพยาบาล การส่งเสริมสุขภาพ การบริการด้านต่างๆ จากโรงพยาบาลอย่างมีคุณภาพ ตามมาตรฐานแห่งวิชาชีพ และทำให้ลูกค้าเกิดความพึงพอใจสูงสุด”
- 2.5.3 พัฒนาระบบการบริหารจัดการองค์กร และบริหารทรัพยากรบุคคลอย่างเหมาะสม โดยให้ความสำคัญกับพนักงานของบริษัท ด้วยการยกระดับคุณภาพของบุคลากรและปรับปรุงองค์ความรู้อย่างสม่ำเสมอ ตลอดจนจัดช่องทางในการแลกเปลี่ยนความคิดเห็นเพื่อให้พนักงานมีความรู้สึกเป็นเจ้าของและมีความผูกพันกับโรงพยาบาล
- 2.5.4 การพัฒนาการบริหารงานคุณภาพอย่างเป็นระบบและต่อเนื่อง โดยให้มีการเชื่อมโยงและทำงานร่วมกันระหว่างทีมฝ่ายบริหารและทีมพัฒนาคุณภาพ เพื่อวางเป้าหมายในการพัฒนาคุณภาพในการรักษาพยาบาล โดยมุ่งเน้นการประเมินและลดความเสี่ยงในด้านต่างๆ เช่น การบริหารยาและเวชระเบียน การแก้ไขข้อร้องเรียนการพยาบาล เป็นต้น เพื่อสร้าง Patient Safety Goal และสร้างความพึงพอใจแก่ผู้มาใช้บริการ
- 2.5.5 แสวงหาโอกาสในการขยายธุรกิจหรือสายผลิตภัณฑ์เพิ่มเติม โดยเพิ่มจำนวนคลินิกเฉพาะทาง และพัฒนาคลินิกเหล่านั้นให้เป็นศูนย์เฉพาะทางแบบครบวงจร เพื่อขยายฐานลูกค้าในประเทศและต่างประเทศ
- 2.5.6 ให้ความสำคัญและใส่ใจดูแลสังคมและชุมชนที่โรงพยาบาลตั้งอยู่ โดยสร้างความปลอดภัยและสุขอนามัยที่ดี รวมไปถึงการรักษาสิ่งแวดล้อมในทุกๆด้านอย่างต่อเนื่อง