



บริษัท โรงกลั่นน้ำมันระยอง จำกัด (มหาชน)

เอกสารแนบ 6

ข้อมูลเพิ่มเติมที่แจกจ่ายให้นักลงทุน

เอกสารแนบหนังสือชี้ชวน

**RRC**

บริษัท โรงกลั่นน้ำมันระยอง จำกัด (มหาชน)

**RRC** เพิ่มคุณภาพผลิตภัณฑ์ เพิ่มมูลค่าเศรษฐกิจ



“เอกสารฉบับนี้ไม่ใช่หนังสือชี้ชวนสำหรับการเสนอขายหลักทรัพย์ แต่จัดทำขึ้นเพื่อเผยแพร่ข้อมูลเกี่ยวกับ  
หลักทรัพย์ก่อนการเสนอขาย เพื่อให้ผู้ลงทุนมีระยะเวลาพอสมควรในการศึกษาข้อมูลก่อนการตัดสินใจลงทุน  
โดยข้อมูลที่ปรากฏในเอกสารฉบับนี้ไม่แตกต่างไปจากข้อมูลที่ปรากฏในร่างหนังสือชี้ชวนที่ได้ยื่นต่อสำนักงาน  
คณะกรรมการกำกับหลักทรัพย์และตลาดหลักทรัพย์ในสาระสำคัญหรือหนังสือชี้ชวนที่มีผลใช้บังคับแล้ว

ผู้ลงทุนที่สนใจควรศึกษาข้อมูลในเอกสารฉบับนี้ ควบคู่ไปกับการศึกษาข้อมูลในร่างหนังสือชี้ชวนรวมทั้ง  
หนังสือชี้ชวนที่มีผลใช้บังคับจากสำนักงานคณะกรรมการกำกับหลักทรัพย์และตลาดหลักทรัพย์

ทั้งนี้ การเสนอขายหลักทรัพย์จะกระทำได้อีกต่อเมื่อ แบบแสดงรายการข้อมูลการเสนอขายหลักทรัพย์ และ  
ร่างหนังสือชี้ชวนที่ได้ยื่นต่อสำนักงานคณะกรรมการกำกับหลักทรัพย์และตลาดหลักทรัพย์ มีผลบังคับใช้แล้ว”

**การลงทุนมีความเสี่ยง ผู้ลงทุนควรศึกษาข้อมูลก่อนการตัดสินใจลงทุน**

ปตท.	ความสัมพันธ์กับ RRC	
<p>ประกอบธุรกิจ ด้านก๊าซธรรมชาติ น้ำมันและปิโตรเคมีครบวงจรโดย มีกระทรวงการคลังถือหุ้น 52.47%<sup>(1)</sup></p>	<p>ปตท. สนับสนุนด้านธุรกิจ</p>	<p>การถือหุ้นของ ปตท.</p>
<p>มูลค่าตลาดรวมสูงที่สุดในประเทศไทย ~727,284 ล้านบาท<sup>(1)</sup></p>	<p>ปตท. จัดหาน้ำมันดิบและวัตถุดิบ เพื่อใช้ในการผลิตทั้งหมด</p>	<p>ปตท. จะถือหุ้น RRC 46.66% - 49.99% ภายหลัง IPO</p>
<p>สินทรัพย์ ~489,000 ล้านบาท<sup>(2)</sup> รายได้ปี 2548 ~961,000 ล้านบาท<sup>(2)</sup></p>	<p>ปตท. รับซื้อผลิตภัณฑ์น้ำมันสำเร็จรูปขั้นต่ำ 70% ของกำลังการผลิต ที่ราคาตลาดในประเทศ</p>	<p>ระยะเวลาห้ามขายหุ้น (Silent period) 1.5 ปี สำหรับหุ้นที่ ปตท. ถืออยู่ภายหลัง IPO</p>
<p>ส่วนแบ่งการตลาดค่าน้ำมันสำเร็จรูป ในประเทศมากที่สุด 35%<sup>(3)</sup></p>	<p>ปตท. รับซื้อผลิตภัณฑ์น้ำมันสำเร็จรูปทั้งหมด ของกำลังการผลิตส่วนเพิ่ม 65,000 บาร์เรลต่อวัน (อย่างน้อย 50% ที่ราคาตลาดในประเทศ)</p>	<p>ถือหุ้นไม่ต่ำกว่า 45% จนกว่าจะเลิก Operating Alliance (จะมีผลในอีก 3 ปี)</p>
		<p>สัญญาเงินกู้อายุ 7 ปี ของ RRC มีเงื่อนไขให้ ปตท. ถือหุ้นไม่ต่ำกว่า 45%</p>

หมายเหตุ:

- (1) ข้อมูล ณ วันที่ 27 เมษายน 2549
- (2) งบบัญชี 31 ธันวาคม 2548
- (3) กรมธุรกิจพลังงาน กระทรวงพลังงาน ปี 2548



อุตสาหกรรมที่มีการเติบโตอย่างต่อเนื่อง

## ส่วนแบ่งการตลาดธุรกิจการตลาดผลิตภัณฑ์น้ำมันปี 2548

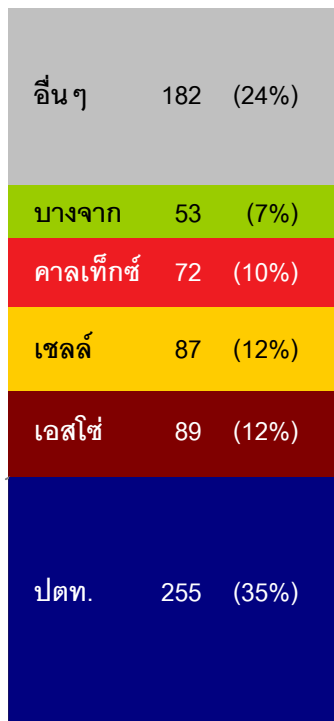
หน่วย: พันบาร์เรลต่อวัน (kbpd)

ภาระการรับซื้อผลิตภัณฑ์ของ ปตท.

ความต้องการผลิตภัณฑ์น้ำมัน

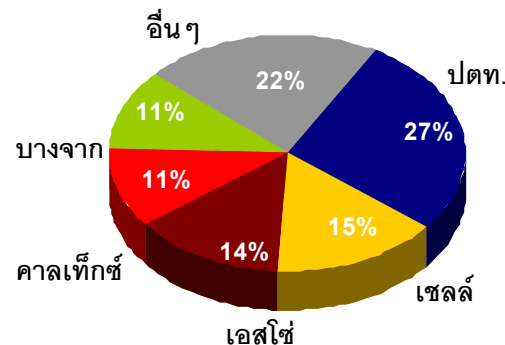
ภาระรับซื้อ ขั้นต่ำ ปัจจุบัน (178 kbpd)	บางจาก	36
	SPRC	32
	RRC	37
	ไทยออยล์	109
	ปตท.	255

โรงกลั่นน้ำมัน

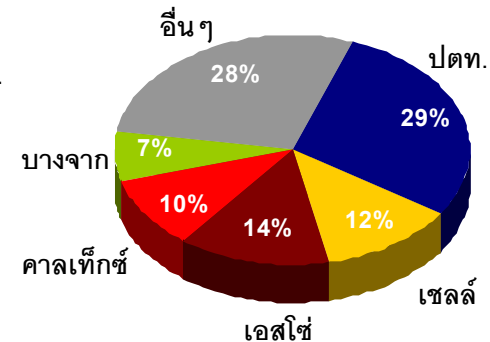


ผู้ค้าน้ำมัน

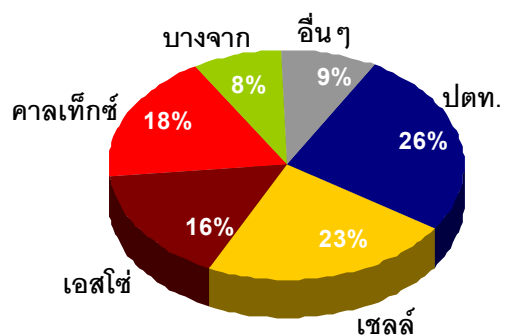
## น้ำมันเบนซิน – ปี 2548



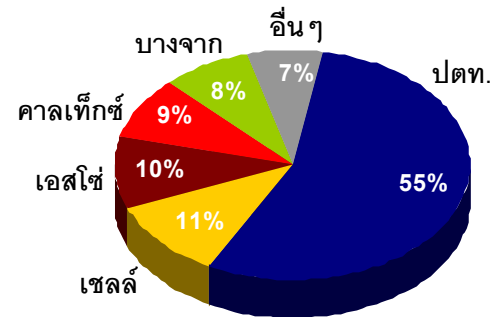
## น้ำมันดีเซล – ปี 2548



## น้ำมันอากาศยาน – ปี 2548



## น้ำมันเตา – ปี 2548



ตั้งอยู่ในนิคมอุตสาหกรรมมาบตาพุด จังหวัดระยอง ระยะทางประมาณ 200 กม.จากกรุงเทพฯ

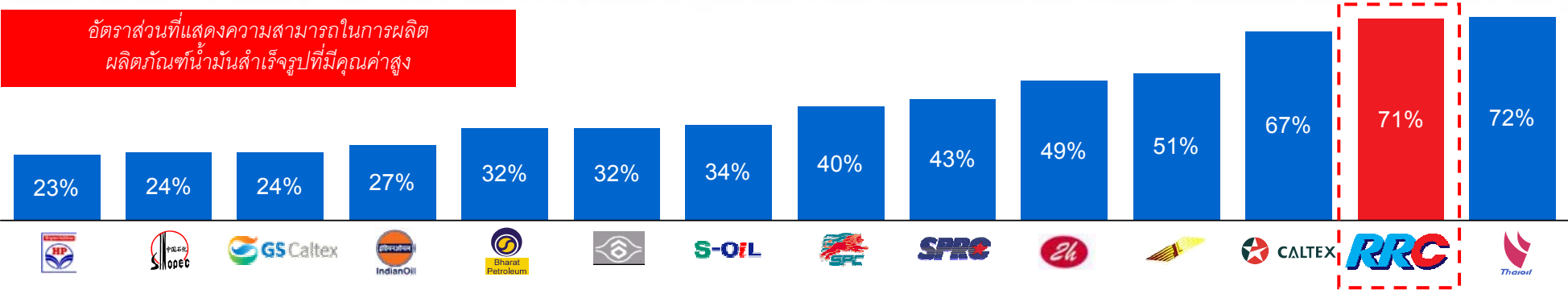


# โรงกลั่นน้ำมันแบบคอมเพล็กซ์ที่ทันสมัยแห่งหนึ่ง ในภูมิภาคเอเชียแปซิฟิก

โรงกลั่นน้ำมันที่ทันสมัยและมีประสิทธิภาพสูง

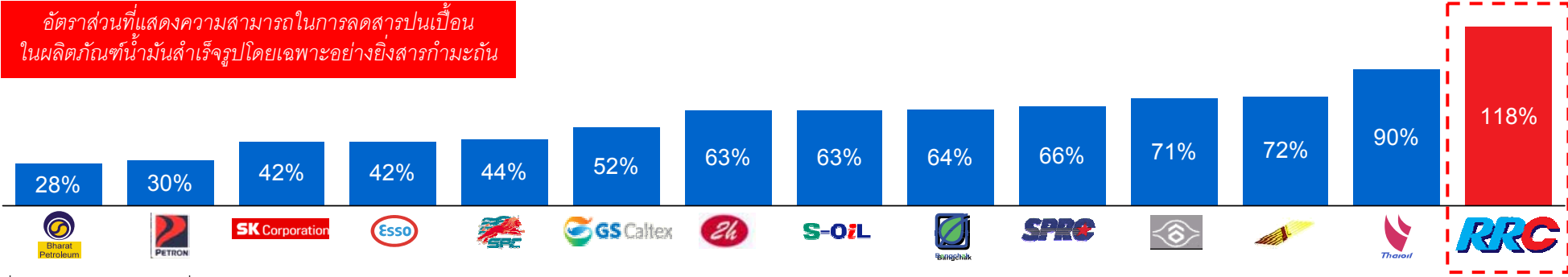
## อัตราส่วนกำลังการผลิตของหน่วยเพิ่มคุณค่าผลิตภัณฑ์ต่อกำลังการกลั่น<sup>(1)</sup> (Upgrading-to-Refining Ratio)

อัตราส่วนที่แสดงความสามารถในการผลิตผลิตภัณฑ์น้ำมันสำเร็จรูปที่มีคุณค่าสูง



## อัตราส่วนกำลังการกลั่นของหน่วยกำจัดสารปนเปื้อนต่อกำลังการกลั่น<sup>(2)</sup> (Hydrotreating-to-Refining Ratio)

อัตราส่วนที่แสดงความสามารถในการลดสารปนเปื้อนในผลิตภัณฑ์น้ำมันสำเร็จรูปโดยเฉพาะอย่างยิ่งสารกำมะถัน



ที่มา: Oil & Gas Journal ปี 2547

หมายเหตุ

- อัตราส่วนคำนวณจากผลรวมของกำลังการกลั่นของหน่วยแตกโมเลกุลด้วยสารเร่งปฏิกิริยาโดยใช้ไฮโดรเจนร่วม หน่วยแตกโมเลกุลด้วยสารเร่งปฏิกิริยา หน่วยแตกโมเลกุลด้วยความร้อน หน่วยเพิ่มออกเทนด้วยสารเร่งปฏิกิริยา และหน่วยเพิ่มออกเทนด้วยสารเร่งปฏิกิริยาโดยใช้ไฮโดรเจนร่วม หารด้วยกำลังการกลั่นน้ำมันดิบของหน่วยกลั่น
- อัตราส่วนคำนวณจากผลรวมของกำลังการกลั่นของหน่วยแตกโมเลกุลด้วยสารเร่งปฏิกิริยาโดยใช้ไฮโดรเจนร่วม หน่วยกำจัดสารปนเปื้อนในน้ำมันเบนซิน และหน่วยกำจัดสารปนเปื้อนในน้ำมันดีเซลหกรด้วยกำลังการกลั่นน้ำมันดิบของหน่วยกลั่น