

## 2 ลักษณะการประกอบธุรกิจ

### 2.1 ความเป็นมา

ครอบครัวชัยสุพัฒน์ประกอบธุรกิจแปรรูปและจำหน่ายผลิตภัณฑ์เหล็กแผ่นชนิดม้วนและชนิดแผ่นมานานกว่า 20 ปี โดยกลุ่มบริษัทภายใต้การบริหารจัดการโดยครอบครัวชัยสุพัฒน์ซึ่งมีการประกอบธุรกิจในลักษณะเดียวกัน ประกอบด้วย บริษัท ซีเอสพี สตีลเซ็นเตอร์ จำกัด (มหาชน) บริษัท ชัยสุพัฒน์ จำกัด และบริษัท ยูไนเต็สตีลเซอร์วิสเซ็นเตอร์ จำกัด ดังนั้นเพื่อให้การบริหารจัดการธุรกิจในกลุ่มบริษัทให้มีประสิทธิภาพและคล่องตัวมากขึ้นและเพื่อเป็นการรองรับการเติบโตของกิจการต่อไปในอนาคต ดังนั้นในเดือนธันวาคม 2547 ครอบครัวชัยสุพัฒน์จึงได้ปรับโครงสร้างการดำเนินธุรกิจของกลุ่มบริษัทโดยดำเนินการให้บริษัท ชัยสุพัฒน์ จำกัด และ บริษัท ยูไนเต็สตีลเซอร์วิสเซ็นเตอร์ จำกัด หยุดประกอบธุรกิจที่เกี่ยวข้องกับเหล็ก และให้บริษัท ซีเอสพี สตีลเซ็นเตอร์ จำกัด (มหาชน) เป็นผู้ประกอบธุรกิจศูนย์บริการเหล็กแต่เพียงผู้เดียวโดยรับซื้อเครื่องจักร วัตถุดิบ สินค้าคงเหลือทั้งหมดจากบริษัท ชัยสุพัฒน์ จำกัดและรับซื้อวัตถุดิบและสินค้าคงเหลือทั้งหมดจากบริษัท ยูไนเต็สตีลเซอร์วิสเซ็นเตอร์ จำกัด

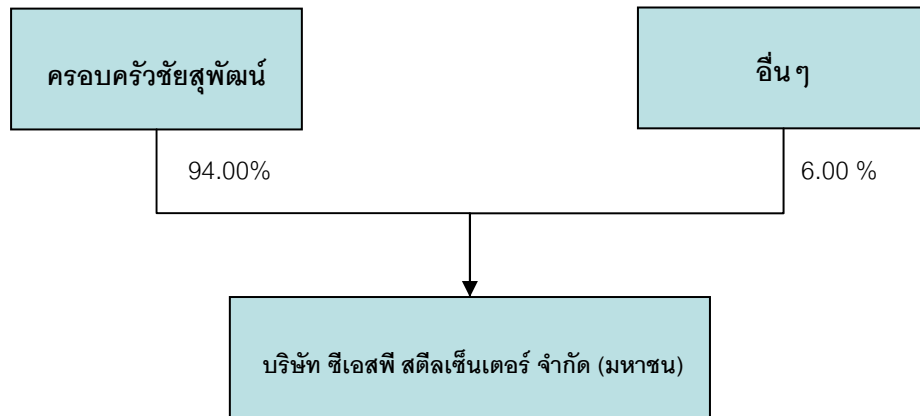
บริษัท ซีเอสพี สตีลเซ็นเตอร์ จำกัด (มหาชน) ก่อตั้งขึ้นในเดือนกุมภาพันธ์ 2535 โดยคุณสุภชัย ชัยสุพัฒน์ (เดิมชื่อ บริษัท ซีเอสพี เทรดิง จำกัด) ด้วยทุนจดทะเบียนเริ่มต้น 5,000,000 บาท มีวัตถุประสงค์หลักในการประกอบธุรกิจซื้อมาขายไปผลิตภัณฑ์เหล็ก จากปี 2535 บริษัทมีการพัฒนาระบบการจัดการและการบริหารอย่างต่อเนื่อง ผู้การเป็นศูนย์บริการเหล็ก เพื่อเป็นศูนย์กลางในการจัดหาและจัดจำหน่ายเหล็กแผ่นรีดเย็นชนิดม้วน เหล็กแผ่นรีดร้อนชนิดม้วน และเหล็กแผ่นเคลือบชนิดม้วน นอกจากการจัดหาเหล็กแผ่นชนิดม้วนแล้ว บริษัทยังมีการแปรรูปเหล็กแผ่นชนิดม้วนเพื่อการจัดจำหน่ายและให้บริการในการแปรรูปเหล็กแผ่นชนิดม้วน โดยการนำเหล็กแผ่นชนิดม้วนขนาดใหญ่มาตัดเป็นเหล็กแผ่นหรือเหล็กแถบม้วนตามขนาดที่ลูกค้าต้องการ ซึ่งเหล็กแผ่นแปรรูปที่ได้จะนำไปใช้ในอุตสาหกรรมต่อเนื่องต่างๆ เช่น อุตสาหกรรมยานยนต์ เครื่องใช้ไฟฟ้า เฟอร์นิเจอร์ และบรรจุภัณฑ์ เป็นต้น นอกจากนี้จุดมุ่งหมายในการเป็นศูนย์บริการเหล็กครบวงจรแล้ว ผู้บริหารของบริษัทได้เล็งเห็นถึงโอกาสในการขยายธุรกิจจากแนวโน้มการเติบโตของอุตสาหกรรมยานยนต์ในประเทศ ดังนั้น ในปี 2548 บริษัทได้เริ่มโครงการผลิตท่อเหล็กรีดเย็นเพื่อใช้ในอุตสาหกรรมยานยนต์ โดยนำเข้าเครื่องจักรผลิตท่อเหล็กที่ทันสมัยและมีประสิทธิภาพจากต่างประเทศเพื่อผลิตท่อเหล็กรีดเย็น ซึ่งบริษัทคาดว่าจะสามารถเริ่มการผลิตและจำหน่ายท่อเหล็กได้ในราวเดือนกันยายน 2548 ปัจจุบันบริษัทมีทุนจดทะเบียน 500,000,000 บาท และมีทุนที่ออกและเรียกชำระแล้ว 400,000,000 บาท

สำหรับประวัติความเป็นมาและพัฒนาการที่สำคัญของบริษัทสามารถสรุปได้ดังนี้

- |                    |   |  |
|--------------------|---|--|
| ปี 2535 กุมภาพันธ์ | - | เริ่มจัดตั้งบริษัทชื่อ “บริษัท ซีเอสพี เทรดิง จำกัด” ด้วยทุนจดทะเบียน 5 ล้านบาทเพื่อดำเนินธุรกิจศูนย์บริการเหล็ก |
| ตุลาคม             | - | เพิ่มทุนจดทะเบียน จาก 5 ล้านบาทเป็น 20 ล้านบาท เพื่อใช้เป็นเงินทุนหมุนเวียนของบริษัท                             |
| ปี 2538 กรกฎาคม    | - | เพิ่มทุนจดทะเบียน จาก 20 ล้านบาทเป็น 50 ล้านบาท เพื่อซื้อที่ดินขยายโรงงาน  |
| ปี 2543 มิถุนายน   | - | เพิ่มทุนจดทะเบียน จาก 50 ล้านบาทเป็น 200 ล้านบาท เพื่อซื้อเครื่องจักรและขยายโรงงาน                               |

- 
- ธันวาคม - ได้รับใบอนุญาตนำเข้าเหล็กที่เป็นไปตามมาตรฐานอุตสาหกรรมไทยและใบอนุญาต มอก. 528-2540 ให้ทำผลิตภัณฑ์ เหล็กกล้าคาร์บอนรีดร้อนแผ่นม้วน แผ่นแถบ แผ่นหนา และแผ่นบางสำหรับงานทั่วไปและงานขึ้นรูป
- ปี 2545 กันยายน - ได้รับประกาศนียบัตรรับรองมาตรฐานคุณภาพ ISO 9001 : 2000 จาก Bureau Veritas Quality International ซึ่งรับรองระบบการบริหารจัดการโรงงานที่มีคุณภาพและได้มาตรฐาน
- ปี 2547 ธันวาคม - เพิ่มทุนจดทะเบียนจาก 200 ล้านบาทเป็น 400 ล้านบาท โดยเป็นการออกหุ้นสามัญเพิ่มทุนจำนวน 2 ล้านหุ้นให้แก่ บริษัท ชัยสุพัฒน์ จำกัด ในราคาเท่ากับมูลค่าที่ตราไว้หุ้นละ 100 บาท เพื่อชำระค่าซื้อเครื่องจักรและอุปกรณ์ รวมถึงวัตถุดิบทั้งหมดจากบริษัท ชัยสุพัฒน์ จำกัด
- ปี 2547 ธันวาคม - บริษัทซื้อเครื่องจักรและอุปกรณ์ ของบริษัทชัยสุพัฒน์ จำกัด ซึ่งได้หยุดประกอบกิจการธุรกิจเหล็ก มาเป็นกรรมสิทธิ์ของบริษัทในราคา 59.58 ล้านบาท ซึ่งเท่ากับราคาประเมินโดยผู้ประเมินราคาอิสระ ดังรายละเอียดในส่วนที่ 2 ข้อ 11 เรื่องรายการระหว่างกัน การซื้อเครื่องจักรและอุปกรณ์ดังกล่าว ทำให้กำลังการแปรรูปเหล็กของบริษัทเพิ่มขึ้นจาก 99,600 ตันต่อปี เป็น 163,800 ตันต่อปี
- ปี 2548 กรกฎาคม - เปลี่ยนแปลงมูลค่าที่ตราไว้ของหุ้นสามัญจากหุ้นละ 100 บาทเป็นหุ้นละ 1 บาท และเพิ่มทุนจดทะเบียนจาก 400 ล้านบาทเป็น 500 ล้านบาท ซึ่งทำให้จำนวนหุ้นสามัญที่จดทะเบียนไว้เพิ่มขึ้นจาก 400,000,000 หุ้นเป็น 500,000,000 หุ้น โดยได้ดำเนินการแล้วเสร็จในเดือนสิงหาคม 2548 และดำเนินการแปรสภาพบริษัทเป็นมหาชน เพื่อนำบริษัทเข้าจดทะเบียนในตลาดหลักทรัพย์แห่งประเทศไทย
- เปลี่ยนชื่อจาก“บริษัท ซีเอสพี เทรดิง จำกัด” เป็น“บริษัท ซีเอสพี สตีลเซ็นเตอร์ จำกัด (มหาชน)”

2.2 โครงสร้างบริษัท ณ วันที่ 26 กรกฎาคม 2548

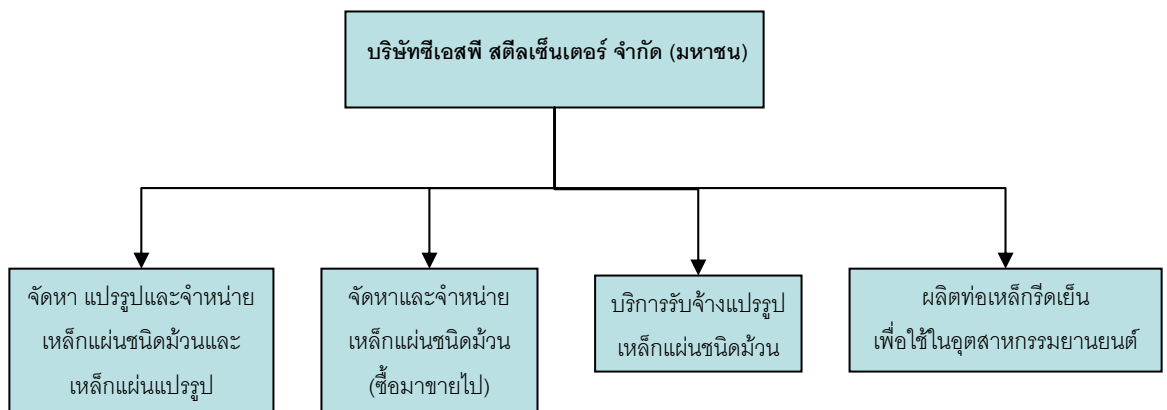


ในปัจจุบันบริษัทไม่มีบริษัทย่อย หรือบริษัทร่วมแต่อย่างใด

หมายเหตุ : ครอบครัวชัยสุพัฒน์ประกอบด้วย คุณสุชัย ภรรยา บุตรและน้องสาวคุณสุชัย (ดูรายละเอียดในหัวข้อ 8.2 โครงสร้างผู้ถือหุ้น และเอกสารแนบ 1 ประวัติกรรมการและผู้บริหาร)

2.3 ภาพรวมการประกอบธุรกิจ

บริษัท ซีเอสพี สตีลเซ็นเตอร์ จำกัด (มหาชน) ประกอบธุรกิจศูนย์บริการเหล็กครบวงจร ภายใต้เครื่องหมายการค้าของบริษัท "CSP" โดยให้บริการในการจัดหาผลิตภัณฑ์เหล็กแผ่นชนิดม้วน รวมทั้งการแปรรูปเหล็กแผ่นชนิดม้วนเพื่อจำหน่ายและให้บริการแปรรูปเหล็กแผ่นชนิดม้วนตามขนาดที่ลูกค้าต้องการ เพื่อใช้ในอุตสาหกรรมต่อเนื่องต่างๆ บริษัทมุ่งเน้นการจำหน่ายผลิตภัณฑ์ที่มีคุณภาพและการจัดส่งที่ตรงต่อเวลา โดยบริษัทได้รับมาตรฐานผลิตภัณฑ์อุตสาหกรรมจากกระทรวงอุตสาหกรรม มอก. 528-2540 และการรับรองระบบการจัดการคุณภาพ ISO 9001:2000 นอกจากการจำหน่ายผลิตภัณฑ์ข้างต้น ในปี 2548 บริษัทได้ขยายธุรกิจไปสู่การผลิตท่อเหล็กรีดเย็นเพื่อตอบสนองความต้องการและการขยายตัวของอุตสาหกรรมยานยนต์



บริษัทมีสำนักงานตั้งอยู่ที่ เลขที่ 475 ถนนพระราม 3 แขวงบางโคล่ เขตบางคอแหลม กรุงเทพมหานคร และมีโรงงานตั้งอยู่ที่ 227 หมู่ที่ 6 ถนนสุขสวัสดิ์ ตำบลในคลองบางปลากด อำเภอพระสมุทรเจดีย์ จังหวัดสมุทรปราการ ซึ่งมีกำลังการแปรรูปเหล็กแผ่นประมาณ 163,800 ตันต่อปี โดยมีการใช้กำลังการผลิต ณ ปัจจุบันประมาณร้อยละ 80 ของกำลังการผลิตทั้งหมด และมีกำลังการผลิตท่อเหล็กรีดเย็นในช่วงเริ่มต้นของการผลิตในปี 2548 ประมาณ 10,000 ตันต่อปี และจะขยายกำลังการผลิตเป็น 30,000 ตันต่อปีในไตรมาสแรกปี 2549 โดยมีการใช้กำลังการผลิตท่อเหล็กรีดเย็น ณ ปัจจุบันประมาณร้อยละ 30 ของกำลังการผลิตทั้งหมดในปี 2548

#### 2.4 โครงสร้างรายได้ของบริษัท

รายได้	2545		2546		2547		9 เดือนแรก ปี 2548	
	ล้านบาท	สัดส่วน	ล้านบาท	สัดส่วน	ล้านบาท	สัดส่วน	ล้านบาท	สัดส่วน
• จัดหา แปรรูป และจำหน่ายเหล็กแผ่นชนิดม้วน	474.9	84.1	504.8	75.3	1,723.0	85.1	1,539.6	71.9
• จัดหาและจำหน่ายเหล็กแผ่นชนิดม้วน (ซื้อมาขายไป)	68.3	12.1	89.4	13.3	215.3	10.6	601.9	28.1
• บริการรับจ้างแปรรูป	4.5	0.8	60.7	9.1	65.1	3.2	0.6	0.0
• อื่นๆ*	17.1	3.0	15.2	2.3	21.0	1.1	0.5	0.0
รวมรายได้ทั้งหมด	564.8	100.0	670.1	100.0	2,024.4	100.0	2,142.6	100.0
รายได้และอัตราเพิ่ม(ลด)	207.3	57.9	105.3	18.6	1,354.3	202.1	738.96**	52.65**

\* รายได้อื่น ๆ ประกอบด้วย กำไรจากอัตราแลกเปลี่ยน และรายได้จากการเรียกเก็บสินค้าธรรมเนียมธนาคารจากผู้ขายวัตถุดิบ

\*\* เทียบกับงวด 9 เดือนแรกของปี 2547

#### 2.5 เป้าหมายในการดำเนินงานธุรกิจ

บริษัทมีเป้าหมายธุรกิจในการก้าวไปสู่การเป็นผู้นำศูนย์บริการเหล็กที่ครบวงจรด้วยเครื่องจักรที่ควบคุมด้วยระบบคอมพิวเตอร์ซึ่งมีความแม่นยำสูง รวมทั้งระบบการบริหารจัดการที่ได้มาตรฐานของบริษัท โดยสามารถตอบสนองความต้องการที่หลากหลายของลูกค้าในแต่ละกลุ่มอุตสาหกรรมได้อย่างครบวงจรทั้งด้านการจัดหาผลิตภัณฑ์เหล็กแผ่นชนิดม้วน การแปรรูปและการให้บริการในการแปรรูปผลิตภัณฑ์เหล็กแผ่นชนิดม้วนให้ได้ตามขนาด และยังคงไว้ซึ่งคุณภาพและความรวดเร็วในการจัดหาและจัดส่งผลิตภัณฑ์ นอกจากนี้การให้บริการข้างต้น ศูนย์บริการเหล็กมีบริการหลังการขายให้แก่ลูกค้าเพื่อการแก้ไขปัญหาให้แก่ลูกค้าได้อย่างทัน่วงที่

ทั้งนี้นอกจากเป้าหมายในการพัฒนาบริษัทเพื่อก้าวไปสู่การเป็นผู้นำทางด้านศูนย์บริการเหล็ก บริษัทมีเป้าหมายในการเพิ่มความหลากหลายของผลิตภัณฑ์ โดยในเดือนกันยายน 2548 บริษัทได้เริ่มดำเนินการผลิตท่อเหล็กรีดเย็นและสามารถจำหน่ายได้แล้วในเดือนตุลาคม 2548 โดยจำหน่ายให้แก่ลูกค้าในกลุ่มอุตสาหกรรมเฟอร์นิเจอร์ และจะขยายไปสู่ลูกค้าในกลุ่มอุตสาหกรรมยานยนต์ ซึ่งเป็นกลุ่มเป้าหมายหลักในการจำหน่ายท่อเหล็กรีดเย็นของบริษัท (ดูรายละเอียดในหัวข้อ 6 โครงการในอนาคต)